

# VECTRA



8/92 - 800/1 Best.-Nr.: 03006 Auf umweltfreundlichem, chlorfreiem Papier gedruckt.  
McCANN-ERICKSON

Die Abbildungen in diesem Prospekt enthalten teilweise auch Sonderausstattungen, die nicht zum serienmäßigen Lieferumfang gehören.

Der Inhalt entspricht dem Stand bei Drucklegung (8/92). Wir behalten uns Änderungen von Konstruktion und Ausstattung vor. Druckfarben geben den wirklichen Farbton nur annähernd wieder. Gezeigte Sonderausstattungen gegen Mehrpreis. Außerhalb der Bundesrepublik Deutschland können Angebot, Technik und Ausstattung unserer Fahrzeuge abweichen. Bitte informieren Sie sich über die genaue Ausstattung unserer Fahrzeuge bei Ihrem Opel Partner.  
ADAM OPEL AG, Rüsselsheim

**Willy Søverin**  
Opel Vertragshändler  
Eutiner Straße 14  
2430 Neustadt i. Holst.  
Telefon 0 45 01 / 10 44

**OPEL** 

## DER NEUE VECTRA.



Der Vectra CD. Viel Sicherheit in einer exklusiven Art der Fortbewegung. Den Vectra CD gibt es auch als 5türige Fließheckversion.

Der neue Vectra setzt in der Summe aller Eigenschaften Maßstäbe in seiner Klasse. Ob es das Design, seine Sicherheits-Systeme, Umweltfreundlichkeit, Wirtschaftlichkeit, Komfort, seine Fahreigenschaften, seine Qualität oder die Dynamik seiner Triebwerke sind, das Konzept heißt: zukunftsweisende Technik in einem intelligenten Auto.

Technik, die begeistert. Und das sind nur einige Highlights des neuen Vectra: Rundumschutz- und Aktivgurt-System, ABS und Servolenkung. Ein Opel Full Size Airbag (lieferbar ab Februar 1993) ist für alle Modelle erhältlich. Im CD und V6 sogar serienmäßig. Und fürs Auge: neues Interieur, neue Farben – genug Auswahl für jeden Geschmack.



Der komfortable Innenraum des Vectra CD: Cassetten-Stereo-Radio SC 303 (serienmäßig).

DER NEUE VECTRA V6. 6 ZYLINDER, 24 VENTILE.  
HIGH-TECH IN KOMPAKTER BESTFORM.



Das Triebwerk des  
Vectra V6. 24 Ventile,  
2,5 Liter, 125 kW  
(170 PS).

Opel Ingenieure haben einen überraschend kompakten 6-Zylinder-Motor konstruiert. Im Vectra feiert er Premiere. Der Vectra V6 ist temperamentvoll und kultiviert zugleich. Die neue Bosch-Motronic M 2.8 optimiert Durchzugskraft und Verbrauch. Besonders glänzt hier der neue V6-Motor mit Bestwerten: Er ist einer der sparsamsten seiner

Klasse. Laufkultur vom Feinsten und ausgestattet mit Electronic Traction Control (ETC), die eine hohe Fahr-sicherheit gewährt. Selbstverständlich hat er einen Opel Full Size Airbag serienmäßig.



Der Vectra V6.  
Diskretes Under-  
statement, aufregende  
Technik und kom-  
plette Ausstattung.

# DER NEUE VECTRA. HIGH-TECH-SICHERHEIT. SERIENMÄSSIG.

Ein wichtiges Kriterium bei der Entwicklung und Produktion des neuen Vectra waren aktive und passive Sicherheit. Die richtige Verbindung von Komfort, Sicherheit und souveränem Fahrverhalten, das war die Herausforderung. Wer sich deshalb heute für einen Vectra entscheidet, trifft eine gute Wahl.



## DAS VECTRA-AKTIVGURT-SYSTEM

Es besteht aus je einem Gurt-schloßstraffer an den Vordersitzen, Sitzrampen sowie höhen-einstellbaren Sicherheitsgurten vorn und hinten. Bei einem Frontal-Aufprall zieht dieses System den Becken- und Schultergurt sofort stramm. Die Gefahr eines Kopfaufpralls auf Lenkrad oder Instrumententafel wird wesentlich reduziert. Die integrierten Sitzrampen verhindern bei einer Kollision das Wegtauchen unter dem Beckengurt.



## DAS VECTRA-RUNDUM-SCHUTZ-SYSTEM

Das Rundumschutz-System für verbesserten Insassenschutz besteht aus einer Kombination



Höhenverstellbare Sicherheitsgurte vorn und hinten. Blitzschnelles Straffen der Gurte schon bei einer Unfallschwere, die einem Mauerprall von 20 km/h entspricht.

Die integrierte Doppelstahlrohrver-stärkung in den Seitentüren für verbesserten Insassenschutz bei den meisten seitlichen Kollisionen.



Der Opel Full Size Airbag. Bei einem Aufprall in 50 Millisekunden voll aufgeblasen.

- von integrierten Doppel-Stahlrohrver-stärkungen in den Seitentüren und energieabsorbierenden Aufprallzonen vorn und hinten. Zusätzlich schützen verstärkte Seitenschweller und Fenstersäulen.
- Bei einem seitlichen Aufprall eines anderen Fahrzeuges wird dieses durch den „Leitplanken-Effekt“ abgelenkt und durch den versteiften Türverbund die Verformung in Richtung der Passagiere reduziert.



## DER OPEL FULL SIZE AIRBAG\*

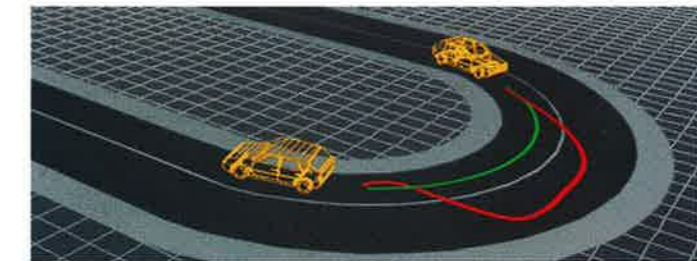
- Die optimale Ergänzung des Vectra Aktivgurt-Systems als wirksamer Schutz bildet der Opel Full Size Airbag (im CD und V6 serienmäßig).
- Sein Vorteil: Er ist fast doppelt so groß wie der „Euro-Airbag“. In nur 50 Millisekunden entfaltet und bläst sich der Airbag auf und schützt so Kopf und Oberkörper des Fahrers bei einem Aufprall. (\*Lieferbar ab Februar 1993.)



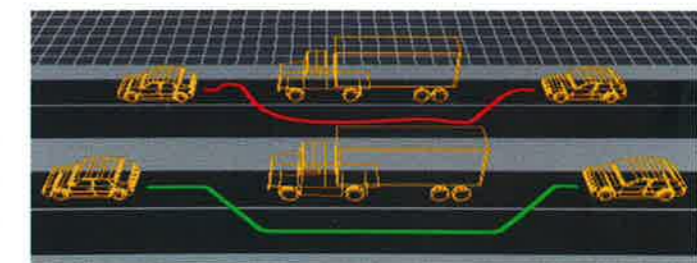
## DAS VECTRA-FAHR-SICHERHEITSSYSTEM

- Eine wichtige Sicherheitskomponente: ABS in allen Vectra-Modellen serienmäßig. ABS verhindert beim Bremsen elektronisch das Blockieren der Räder und damit auch das Ausbrechen aus der Spur.

Einen zusätzlichen Beitrag zur aktiven Sicherheit bietet beim Vectra V6 die Electronic Traction Control (ETC). ETC ermöglicht problemloses Beschleunigen auch in Kurven, beim Überholen und erhöhte Fahrstabilität bei Nässe und



Aktives Fahren wird durch die im Vectra V6 serienmäßige Electronic Traction Control (ETC) auch bei komplizierten Straßenverhältnissen noch kalkulierbar und sicher.



Schnee. Sensoren ermitteln die Schlupf- und Radbeschleunigungswerte der Antriebsräder. Das Steuergerät errechnet, wie stark die Motorleistung reduziert werden muß, damit beide Antriebsräder voll greifen.

## DER NEUE VECTRA GL UND GLS.



Der Vectra GLS.

Der Vectra GL eröffnet Ihnen den Einstieg in die Vectra-Klasse. Zahlreiche funktionelle Detailverbesserungen sowie die hochwertige Ausstattung sorgen für sinnvollen Komfort.

Beispielsweise Fahrersitz-Höheneinstellung und asymmetrisch geteilte, umklappbare Rücksitzbank. Attraktiv ist auch die Größe des Kofferraums. Als Stufenhecklimousine bringt er es auf stattliche 530 l (VDA), aus denen sich bei umgeklappten Rücksitzen 1140 l (VDA) machen lassen. Die Fließheck-Version bietet 460 l (VDA), aus denen

bei umgelegter Rücksitzlehne sogar 1290 l (VDA) werden. Der GLS bietet darüber hinaus Zentralverriegelung, Fußraumheizung hinten und einstellbare Lendenwirbelstützen für Fahrer und Beifahrer sowie Leseleuchten vorn.



Als Alternative zum eleganten Stufenheck steht die sportliche Fließheck-Version des Vectra GL zur Wahl.

DER VECTRA GT 16V. MIT SPORTLICHEN AMBITIONEN.



Der Vectra GT 16V.

Erleben Sie Fahrfreude und Fahrsicherheit in idealer Kombination. Das straff abgestimmte Fahrwerk mit Gasdruckstoßdämpfern, Scheibenbremsen vorn und hinten, vorn innenbelüftet, ein 5-Gang-Sportgetriebe und besonders der 16V-Motor sorgen für das richtige

Feeling. Ein markantes Erkennungszeichen des Vectra GT 16V sind spezielle Leichtmetallräder. Innen finden Sie alles, worauf Sie als Fahrer Wert legen: Die Sportsitze geben genügend Seitenhalt. Ein Bord-Computer liefert Ihnen auf Knopfdruck Informationen über Kraftstoffverbrauch, Durchschnittsgeschwindigkeit,

Außentemperatur und Reichweite des verfügbaren Kraftstoffes. Das Check Control System informiert Sie über alle wichtigen Funktionen des Vectra 16V. Außer dem Vectra GT 16V mit 2.0i-16V-Motor, 110 kW (150 PS), gibt es den sportlichen Vectra GT mit 2.0i-Motor mit 85 kW (115 PS). Beide Modelle sind als Fließheck und Stufenheck erhältlich.



Der Vectra GT. Sportsitze mit Seitenführung für perfekten Halt. Drei-Speichen-Sportlenkrad.