

# OPEL Combo



**Auf der Plattform des Erfolgsmodells Corsa gefertigt, bringt die Generation des Opel Combo mit mehr Pkw-Komfort, vielen praktischen Details, hoher Wirtschaftlichkeit und Zuverlässigkeit kräftig Bewegung in das Kleintransporter-Segment.**

Der vielseitig einsetzbare Movano, der innovative Vivaro und der Combo: Als Nutzfahrzeug-Komplettanbieter im Segment bis 3,5 t finden Gewerbetreibende moderne und innovative Transportlösungen aus einer Hand für jeden Einsatzzweck. Ausgestattet mit dem Fahrkomfort eines Corsa Pkw, zeigt der Combo viele Gesichter, wobei er sich immer konsequent an Ihren Transportbedürfnissen orientiert. Nicht zu vergessen das umfangreiche Service- und Dienstleistungspaket, welches Opel speziell für Gewerbetreibende geschnürt hat (siehe S. 22/23).



Abbildung zeigt Combo Kastenwagen Comfort mit optionalem Exterior-Paket

Combo Kastenwagen .....	4	Sonderausstattungen .....	16
Combo Combi .....	8	Zubehör .....	18
Komfort und Sicherheit .....	12	Farben und Polster .....	20
Motoren .....	14	Opel Service .....	22

## Combo Kastenwagen

**Form folgt Funktion – der Combo Kastenwagen beweist es mit unzähligen praktischen Details, die Ihnen die Arbeit erleichtern.**

Der funktionale Opel Combo überzeugt mit Praktikabilität bis ins Detail: Die bis zu 180° öffnende, zweiflügelige Hecktür und die beiden optionalen Schiebetüren bieten hervorragende Durchlademaße. Außerdem erleichtert Ihnen die niedrige Ladekante von 55 cm das Be- und Entladen. Die Größe des Laderaums erlaubt es, auch großvolumige Gegenstände zu transportieren: Bis zu 3.200 l Laderaumvolumen stehen zur Verfügung. Und wenn es häufiger schwer wird, bietet der Combo bis zu 735 kg Nutzlast.



Abb. zeigt Combo Kastenwagen, Seitliche Schiebetür und festes Trenngitter sind Sonderausstattung.



Abb. zeigt Combo Kastenwagen Comfort mit optionalem Exterior-Paket. 2. seitliche Schiebetür, Vollverglasung, Beifahrersitz vorklappbar einschließlich variablem Trenngitter, Bodenbelag Gummi auf Ladefläche und Radio sind Sonderausstattung.

Die über 60 cm breit öffnende Schiebetür gehört zur Serienausstattung des Combo Comfort. Damit können auch sperrige Güter seitlich ein- oder ausgeladen werden.

## Combo Kastenwagen

Das beste Beispiel für die enorme Flexibilität des Combo ist das innovative FlexCargo System\* (Option) im Kastenwagen.

Sie müssen häufig lange Gegenstände bis zu 2,7 m Länge wie z. B. Leitern oder Rohre befördern? Ein klarer Fall für FlexCargo: einfach die Rückenlehne des Beifahrersitzes umklappen und anschließend das variable Trenngitter auf der Beifahrerseite öffnen und einrasten. So steht Ihnen im Handumdrehen eine plane Arbeitsfläche bzw. zusätzlicher Laderaum zur Verfügung. Und außerdem sind Sie als Fahrer rundum gesichert.

Opel hat es getestet: Das variable Trenngitter im Combo Kastenwagen ist so engmaschig und stabil, dass es den Insassen bei Vollbremsungen auch schwerere Frachtgegenstände vom Leib hält.

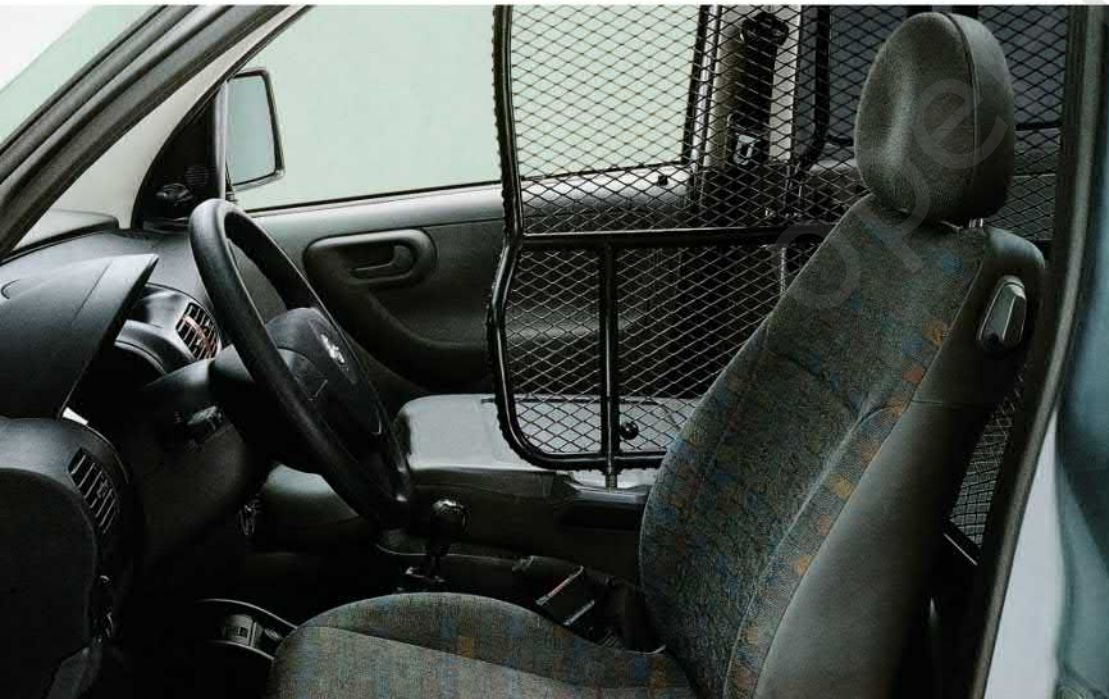
\* Neigungswinkel der Beifahrersitzrückenlehne ist bei dieser Ausstattungsvariante nicht verstellbar.

Mit einem Griff ist die Rückenlehne des Beifahrersitzes umgeklappt, eingerastet und dient dann als zusätzliche Ablage- oder Arbeitsfläche.



Ob variabel oder wie links mit halbhohem Trennwand (Serie im Kastenwagen) und festem Trenngitter, auf die Schutzfunktion des crashgetesteten Trenngitters ist Verlass.

Vollverglasung, Bodenbelag Gummi, seitliche Schiebetüren, festes Trenngitter bzw. Flex-Cargo System und Radio sind Sonderausstattung.



Zusätzlich gibt es weitere Ladesicherungsmöglichkeiten wie Verzurrösen, einen Gummibodenbelag im Laderaum (Option für Kastenwagen, Serie im Combi) sowie eine halbhohe Trennwand mit festem Trenngitter. Selbstverständlich hat der Combo Kastenwagen auch für Fahrer und Beifahrer viel zu bieten: Pkw-ähnlichen Fahrkomfort sowie reichlich Bewegungsfreiheit für Kopf, Schultern und Beine. Und damit alles seinen Platz hat, gibt es jede Menge Ablagemöglichkeiten, sogar unter dem Dach – über die volle Breite des Innenraums – und seitlich oberhalb der Schiebetüren (Serie im Combi).

Das variable Trenngitter ist anschließend ruck, zuck geöffnet und eingerastet. So sitzt der Fahrer buchstäblich in einer sicheren „Fahrgastzelle“.

**Ob im Alltag oder im geschäftlichen Einsatz, der Combi erledigt seinen Job als kompakter Personentransporter mit Bravour.**

Der Combo Combi vereint eindrucksvoll die Qualitäten eines leistungsstarken Kleintransporters mit denen eines Personenwagens. Das macht sich nicht zuletzt im Innenraum bemerkbar, wo bis zu 5 Insassen auf strapazierfähigen Polsterbezügen bequem Platz nehmen

können. Und wer es sich und seinen Passagieren noch komfortabler einrichten will, erhält beide Combo Modelle auf Wunsch mit Klimaanlage und Sitzheizung vorn. Durch die weit öffnende Schiebetür und die hohe Dachkante können selbst große Personen bequem ein- und aussteigen.



## Combo – Innenraum

### Nehmen Sie Platz! Der Innenraum des Combi ist ein Paradebeispiel für Komfort und Variabilität.

Durch Umlappen der asymmetrisch geteilten Rücksitzbank und der Beifahrersitzrückenlehne\* (optional erhältlich) entsteht im Handumdrehen ein ebener Laderaumboden mit bis zu 3.050 l Stauraum. Durch eine maximale Zuladung von 665 kg können Sie Mensch und Material problemlos von A nach B und wieder zurück transportieren. Dabei genießen die Insassen Komfort auf Pkw-Niveau! So wird der Combi zu einem unverzichtbaren, verlässlichen Geschäftspartner, der kräftig mit anpackt.

\* Neigungswinkel nicht verstellbar

3. Kopfstütze im Fond, Sicherheitsnetz sowie Schiebetür auf der Fahrerseite sind Sonderausstattung.

Die Rücksitze des Combi sind variabel umklappbar: In der hier abgebildeten Konfiguration bleibt im Fond genügend Platz für 2 Passagiere.



3. Kopfstütze und Schiebetür auf Fahrerseite sind Sonderausstattung.

Im Fond können bis zu 3 Personen sitzen und bequem die Beine ausstrecken. Denn in puncto Beinfreiheit gehört der Combi zu den Klassenbesten!

Wenn Sie einmal mehr Laderaum brauchen, sind die Rücksitze des Combi im Nu zu 1/2, 2/3 oder vollständig zu einer ebenen Fläche umklappbar.

Sicherheitsnetz und Laderaumabdeckung (beides Option für Combi) bieten Sichtschutz und den Passagieren erhöhten Schutz vor rutschender Ladung.



## Combo – Komfort und Sicherheit

**Neben Design-Elementen stammen auch Ergonomie, Fahrwerk sowie die aktiven und passiven Sicherheitskomponenten von der Pkw-Großserienproduktion ab.**

Der Combo verwöhnt Sie mit Pkw-Komfort ohne Wenn und Aber. Aus seinem langen Radstand von 2.716 mm ergeben sich hohe Spurtreue und reichlich Platz für Mensch und Material. Erwähnenswert ist auch der optionale höheninstellbare Fahrersitz, der Ihnen zusammen mit der hochgezogenen Frontscheibe souveränen Überblick ermöglicht. Außerdem erhalten Sie beim Combi serienmäßig die Sitzlängeneinstellung für den Beifahrer (beim Kastenwagen optional). Und damit Sie im Innenraum ebenfalls nicht den Überblick verlieren, geben wir dem Combo reichlich Ablagemöglichkeiten mit auf den Weg. In aller Regel ist die jährliche Kilometerleistung von Dienst- oder Nutzfahrzeugen um ein Vielfaches höher als die privat genutzter Automobile. Ein Grund mehr für Opel, bei der Sicherheit seiner Nutzfahrzeuge keine Kompromisse einzugehen. So bietet Ihnen der Combo ein komplettes Sicherheitskonzept: ausgewogene Fahrwerksabstimmung, kräftig zupackende Bremsen, serienmäßiger Bremsassistent, hoch angesetzte Rückleuchten, Pedal Release System PRS, Teleskoplenksäule, Fahrer-Airbag, im Combi auch Beifahrer-Airbag, und eine verwindungssteife Karosserie mit Seitenaufprallschutz und Energie absorbierenden Zonen. Das serienmäßige ABS bietet Ihnen darüber hinaus noch mehr Sicherheit (siehe S. 16/17). Außerdem erhalten Sie diverse Trenngitter, -wände und -netze, die vor rutschender Ladung schützen.

In der Dachablage finden auch lange Gegenstände problemlos Platz. Für kleine Gegenstände besonders geeignet ist das im Combi serienmäßige Ablagenetz zwischen B- und C-Säule.



Das Cockpit wurde nach modernen ergonomischen Regeln gestaltet: Alle Hebel und Schalter sind in Griffnähe platziert, alle Instrumente sind leicht ablesbar. Radio ist Sonderausstattung.

Im Falle eines Falles ist der Fahrer-Airbag binnen Millisekunden aufgeblasen und schützt den sensiblen Kopf- und Brustbereich. Die zusätzlichen Seitenairbags für noch mehr Sicherheit sind Sonderausstattung.



Bei einem schweren Aufprall von vorn halten Sie die 3-Punkt-Sicherheitsgurte mit pyrotechnischen Gurtstraffern und Gurtkraftbegrenzern (vorn) auf dem Sitz.



Das Pedal Release System (PRS) gibt bei einem schweren Frontalaufprall das Brems- und Kupplungspedal frei und reduziert damit die Gefahr von Unterschenkel- und Fußverletzungen für den Fahrer.



**Maßgeschneidert für Gewerbetreibende – das Motorenangebot für den Combo.**

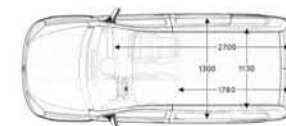
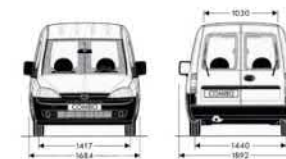
Geringer Kraftstoffverbrauch, niedrige Emissionen, Wartungsintervalle von 30.000 km/2 Jahren für Benzinmotoren und 50.000 km/2 Jahren für Dieselmotoren sowie umfangreiche Serviceleistungen: Auf die Motoren des Combo können Sie sich verlassen. Die beiden ECOTEC®-Dieselmotoren mit Turbolader und Direkteinspritzung erfüllen die Euro 3- bzw. Euro 4-Schadstoffnorm. Mit 51 kW (70 PS) in der 1.3 CDTI ECOTEC®-Version oder 74 kW (100 PS) in der 1.7 CDTI ECOTEC®-Version fahren Sie im Combo sparsam von Kunde zu Kunde. Und mit einem Durchschnittsverbrauch von nur 5,1 l bzw. 5,2 l nach MVEG sind beide Dieselmotoren auch gute Argumente für Ihre Buchhaltung. Ein 1.4-Benziner mit 66 kW (90 PS) und Euro 4-Schadstoffnorm rundet die Motorenpalette ab.

Niedriger Verbrauch und eindrucksvolle Leistungsentfaltung: der 1.7 CDTI ECOTEC®-Turbodiesel-Direkteinspritzer mit 74 kW (100 PS).



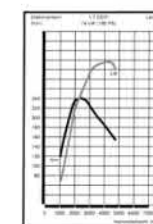
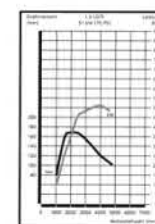
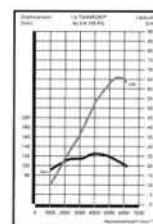
**Technische Daten, Fahrwerte**

Motoren	1.4 TWINPORT*	1.3 CDTI ECOTEC® Turbodiesel mit Direkteinspritzung	1.7 CDTI ECOTEC® Turbodiesel mit Direkteinspritzung
Kraftstoff	Super bleifrei	Diesel	Diesel
Anzahl der Zylinder	4	4	4
Bohrung in mm	73,4	69,6	79,0
Hub in mm	80,6	82,0	86,0
Hubraum in cm³	1364	1248	1686
Max. Leistung in kW (PS)	66(90)	51(70)	74(100)
bei min <sup>-1</sup>	5600	4000	4400
Drehmoment in Nm	125	170	240
bei min <sup>-1</sup>	4000	1750-2500	2300
Füllmenge (Kraftstofftank in l)	52	52	52
Kraftstoffverbrauch nach 93/116 EWG in l/100km			
Innerstädtisch	8,0	6,5	6,6
Außerstädtisch	5,3	4,3	4,4
Gesamtverbrauch	6,3	5,1	5,2
CO <sub>2</sub> -Emission in g/km	151	138	140
Höchstgeschwindigkeit in km/h	164	150	170
Beschleunigung von 0 auf 100 km/h in s	14,0	17,0	12,5
Gewichte (kg)			
Combo Kastenwagen			
Leergewicht (inkl. 75 kg Fahrgewicht)	1190	1278	1320
Zulässiges Gesamtgewicht Nutzlast <sup>§</sup>	1710/1925 <sup>§</sup>	1805/2020 <sup>§</sup>	1840/2055 <sup>§</sup>
Zulässige Achslast vorn/hinten	780/960	865/960	900/960
Zulässige Achslast vorn/hinten <sup>§</sup>	815/1110	910/1110	945/1110
Zulässige Anhängelast (kg) <sup>§</sup> (bei 12% Steigung)			
gebremst	1000	1000	1000
ungebremst	450	450	450
Combo Combi			
Leergewicht (inkl. 75 kg Fahrgewicht)	1235	1325	1365
Zulässiges Gesamtgewicht Zuladung	1725/1900 <sup>§</sup>	1815/1900 <sup>§</sup>	1855/1900 <sup>§</sup>
Zulässige Achslast vorn/hinten	780/960	870/960	910/960
Zulässige Achslast vorn/hinten <sup>§</sup>	835/1110	910/1110	910/1110
Zulässige Anhängelast (kg) <sup>§</sup> (bei 12% Steigung)			
gebremst	1000	1000	1000
ungebremst	450	450	450
Dachlast max. in kg <sup>§</sup>	100	100	100



Alle Maße in mm (Kastenwagen)

Lade-/Innenraummaße (mm)	Kastenwagen	Combi
Laderaumlänge min./max.	1780/2700	1020/2700
Laderbreite max.	1300	1300
Laderbreite zwischen Radkästen	1130	1130
Laderhöhe max.	1190	1175
Hecktüröffnung Breite/Höhe min.	1030/1120	1030/1120
Hecktüröffnung Breite/Höhe max.	1210/1139	1210/1139
Seitl. Schiebetüröffnung Breite/Höhe	620/913	620/1023
Ladekantenhöhe	550	550
Laderauinhalt (l)		
Ohne/ mit umklappbarem Beifahrersitz (VDA-Norm)	2390/2880	2320/2730
Ohne/ mit umklappbarem Beifahrersitz max. Bis Gürtellinie und Rücksitzbank	2785/3200	2695/3050
Bis Gürtellinie bei umgekl. Rücksitzbank	—	990
Abmessungen (mm)		
Radstand	2716	2716
Spurweite vorn	1417	1417
Spurweite hinten	1440	1440
Gesamtlänge	4322	4322
Breite ohne Spiegel	1684	1684
Breite inkl. Spiegel	1892	1892
Höhe (unbeladen)	1801	1801
Wendekreis (Wand zu Wand)	11,25 m	11,25 m



<sup>§</sup> Bei Sonderausstattung „Erhöhte Nutzlast/Zuladung“.

<sup>§</sup> Bei ungleichmäßiger Lastverteilung in Richtung Vorderachse.

<sup>§</sup> Aus Sicherheitsgründen wird empfohlen, mit Dachlast nicht schneller als 120 km/h zu fahren.



Vom Elektrik-Paket bis hin zum Hightech-Navigationssystem – mit dem breiten Angebot an Sonderausstattungen können Sie Ihren Combo individuell konfigurieren.

Opel ist Kompletthanbieter in puncto Information, Kommunikation und Navigation: Vom einfachen Radio-Cassettenspieler über Audiosysteme und Lenkradfernbedienung bis zum modernen Navigationssystem reicht unser Sonderausstattungsangebot für den Combo. Darüber hinaus bekommen Sie auf Wunsch eine ganze Reihe nützlicher Extras, die Ihnen den Arbeitsalltag erleichtern, oder das Fahren im Combo noch sicherer machen. Ihr Opel Partner berät Sie gerne.



Zeitraubendes Suchen und Umwege können Sie sich künftig sparen: Das MP3-taugliche Stereo-CD-Radio CD70 Navi mit integriertem Navigationssystem, 4x 10 Senderspeichern, CD-ROM mit Straßenkarte Deutschland, GPS-Modul sowie dynamischer Routenführung über Pfeildarstellung und Ansage führt Sie sicher und entspannt ans Ziel.

Das Funktionspaket umfasst beheizbare Heckscheiben, Heckscheibenwischer und einen höhenstellbaren Fahrersitz. Das Komfort-Paket umfasst ein Ablagefach unter dem Beifahrersitz, Leselampen vorn sowie ein Netz für den Laderaumboden.



Höhenstellbarer Fahrersitz.



Schublade unter Beifahrersitz.



Leseleuchten vorn.



Heizbare Heckscheiben, Scheibenwischer.



Elektronisch geregeltes Antiblockiersystem (ABS) serienmäßig.

Beifahrer-Airbag optional für Kastenwagen (Serie für Combi).



Airbag Beifahrerseite.

## Combo – Zubehör/Sonderausstattung

**Der Combo macht selbst vor Spezialaufgaben nicht Halt. Dafür gibt's schließlich Original-Zubehör und Sonderausstattung von Opel!**

Keiner kennt Ihr Geschäft besser als Sie. Sprechen Sie mit Ihrem freundlichen Opel Partner über Ihre besonderen Anforderungen. Er hat auf jede Transportfrage die passende Antwort und informiert Sie gerne über das umfangreiche Angebot an Original-Zubehör, das Ihren Combo noch effizienter macht.

Denn für die neue Generation des Combo wurden neue Zubehörmodule entwickelt, in die viele Erfahrungen aus der vorhergehenden Generation eingeflossen sind.

Für die kompakte und platz sparende Lagerung von Werkzeugen und Kleinteilen gibt es als Sonderausstattung die kombinierbaren Schrank- und Regalsysteme in drei Boutiefen. Hier abgebildet sehen Sie die Werkstattwageneinrichtung 3 mit Regalen links und rechts im Laderaum. Bei der Einrichtung 2 befinden sich diese nur links im Laderaum. Zum abgebildeten System 3 gehört außerdem eine ausziehbare Arbeitsplatte mit integriertem Schraubstock. Die Einrichtung 1 verfügt über eine Bodenplatte aus Holz, 3 Unterflurschubladen und Konturseitenwände rechts und links im Laderaum. Alle drei Systeme sind fest mit dem Fahrzeugboden verbunden.

Mit dem speziellen Dachträger-System können Sie den Combo noch vielseitiger einsetzen: Das Dachträger-System eignet sich bestens zum Transport langer, sperriger Gegenstände. Über die Anhängerkupplung dürfen Sie zusätzlich bis zu 1,2 t Anhängelast befördern.

Und wenn Sie den Combo auch optisch aufwerten wollen, empfiehlt sich der Satz Leichtmetallräder im Soft Star-Design aus dem OPEL i LINE-Zubehörprogramm.



Das Laderaumnetz verhindert das Herumrutschen kleinerer Fracht während der Fahrt.



Die pflegeleichte Laderaumwanne schützt den Ladeboden vor Beschädigungen, Schmutz und auslaufenden Flüssigkeiten.



Zehn attraktive Außenfarben und zwei strapazierfähige Polsterstoffe stehen zur Wahl.



Casablancaweiß



Royalblau



Yellow Punch



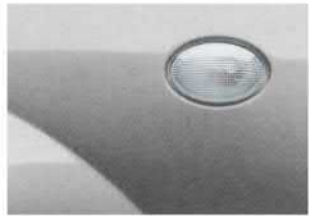
Olympiablau<sup>1)</sup>



Schwarz<sup>2)</sup>



Magmarot<sup>1)</sup>



Starsilber<sup>2)</sup>



Rubensrot<sup>2)</sup>



Aeroblau<sup>2)</sup>



Amethyst<sup>2)</sup>



Stoffpolster Klimt

<sup>1)</sup> Brillant

<sup>2)</sup> Zweischicht-Metallic



Polster Kunstleder

<sup>3)</sup> Zweischicht-Mineraeffekt

<sup>4)</sup> Zweischicht-Uni

Ausstattungen	Combo Kastenwagen	Combo Kastenwagen Comfort	Combo Combi
Ablagefächer unter Instrumententafel Fahrerseite, an beiden Türen und über den Sitzen vorn	●	●	●
Ablagefach hinter Vordersitzen	●	●	●
Ablagenetz zwischen B- und C-Säule	-	-	●
Frontairbag, Fahrer	●	●	●
Frontairbag, Fahrer und Beifahrer	○	○	●
Seitenairbags für Fahrer und Beifahrer	○	○	○
ABS (Antiblockiersystem) inkl. Bremsassistent	●	●	●
Aktivgurtsystem:			
Dreipunkt-Sicherheitsgurte mit Aufrollautomatik, höhenstellbar, vorn	●	●	●
Pyrotechnische Gurtstraffer und Gurtkraftbegrenzer vorn	●	●	●
Sitzrampen in den Vordersitzen	●	●	●
Dreipunkt-Sicherheitsgurte mit Aufrollautomatik hinten	-	-	●
Außenspiegel auf Fahrer- und Beifahrerseite, von innen einstellbar	●	●	●
Beleuchtung für Innenraum und Laderaum	●	●	●
Bodenbelag, Gummi, auf der Ladefläche	○	○	●
3. Bremsleuchte (nur mit verlasteten Hecktüren)	-	●	●
4 Dachbefestigungspunkte für Dachträger, inkl. Abdeckung	○	○	●
Dachhimmel hinten	-	-	●
Drehzahlmesser	●	●	●
Elektrik-Paket: elektrische Fensterheber vorn, mit Tippfunktion und Einklemmschutz, Zentralverriegelung mit Funkfernbedienung*, Außenspiegel elektrisch einstell- und beheizbar, Gehäuse in Wagenfarbe	○	●	○
Exterior-Paket: Stoßfänger in Wagenfarbe mit Inlays in Schwarz, Außenspiegelgehäuse in Wagenfarbe, verchromte Querleiste im Kühlergrill	○	○	○
Funktions-Paket: Sitzhöhenverstellung Fahrersitz, Scheiben in Hecktüren beheizbar, Wisch-/Waschanlage für Heckscheibe	○	●	○
5-Gang-Getriebe, manuell	●	●	●
Heckflügeltüren, von innen entriegelbar	●	●	●
Innenraum-Paket: Ablagenetz zwischen B- und C-Säule; Dachhimmel hinten, Türverkleidung mit Einsatz in Stoff, grau (nur mit Polsterstoff Klimt und Dachbefestigungspunkten, nicht mit Trennwand geschlossen)	○	○	●
Karosserie mit Vollverzinkung aller korrosionsgefährdeten Teile, 12 Jahre Garantie gegen Durchrostung	●	●	●
Lenksäule höhenstellbar	●	●	●
Mittelkonsole mit Getränkehalter und Münzablagefach	●	●	●
Pollen- und Aktivkohlefilter	●	●	●
Räder und Reifen:			
Stahlräder 5 1/2 J x 14 mit Reifen 175/70 R14 (bei 1.4 und 1.3 CDTI)	○ <sup>1)</sup>	○ <sup>1)</sup>	-
Stahlräder 6J x 15 mit Reifen 185/60 R15	○ <sup>1)</sup>	○ <sup>1)</sup>	-
Reifen-Reparatur-Set	●	●	●
Schiebetür auf Beifahrerseite, mit Kindersicherung	○	●	●
Seitenschutzeleisten, schwarz	●	●	●
Seitenverkleidung im Laderaum, halbhoch	●	●	●
Service-Intervall-Anzeige	●	●	●
Servolenkung, elektrisch, geschwindigkeitsabhängig	●	●	●
PRS = auskuppelnde Pedale	●	●	●
Hochfestes Stahlprofil in den Seitentüren	●	●	●
Verwindungssteife Fahrgastzelle	●	●	●
Sicherheitsschlösser mit Freilauf-Schließzylinder in Seitentüren und Hecktür	●	●	●
Sitze:			
Fahrer- und Beifahrersitzrückenlehnen vorklappbar	●	●	●
Kopfstützen vorn	●	●	●
2 Kopfstützen hinten	-	-	●
Sitzbank hinten, asymmetrisch geteilt und umklappbar	-	-	●
Trennwand hinter Vordersitzen, halbhoch	-	●	-
Türinnenverkleidung Stoff	-	-	●
Vollverglasung, Seitenfenster hinten (ausstellbar bei Combi)	○	○	●
Wärmeschutzverglasung rundum, grün getönt	●	●	●
Warnsummer für eingeschaltete Hauptscheinwerfer	●	●	●
Wegfahrsperre, elektronisch	○	●	○
Zentralverriegelung mit Funkfernbedienung, einschl. Hecktür*	○	●	○
Zusatzheizung für Dieselmotoren	○	○	○

● = Serie ○ = Sonderausstattung - = nicht lieferbar

\* Zweitschlüssel ohne Fernbedienung.

<sup>1)</sup> In Verbindung mit 1.7 CDTI serienmäßig.

Auch beim Service dürfen Sie immer und überall das Beste erwarten. In einer Qualität und Zuverlässigkeit, wie sie nur führende Hersteller bieten können. Denn Opel bleibt auch nach dem Kauf Ihr Partner rund ums Auto.

### Europaweiter Kundenservice.

In ganz Europa stehen rund 6.000 Opel Servicebetriebe – davon über 2.000 Nutzfahrzeugspezialisten – bereit, um Sie individuell, fach- und termingerech zu betreuen. Zu dem guten Service gehört auch, dass Ihnen bis ins Detail erklärt wird, was warum instand gesetzt und wie es in Rechnung gestellt wurde.

### OPEL RoadPlus.

#### Servicevorteil.

Ihr Opel Partner steht Ihnen für Ihre Servicewünsche auch ohne Anmeldung zur Verfügung. Wartungsarbeiten werden sofort ausgeführt. Sollte dies in Ausnahmefällen nicht möglich sein, vereinbart Ihr Opel Partner einen für Sie geeigneten Termin – u.U. auch außerhalb der normalen Öffnungszeiten.

#### Taggleiche Reparatur.

Ihr Opel Partner erstellt bei Verschleißreparaturschäden eine Sofortdiagnose, sodass erforderliche Verschleißreparaturen innerhalb eines Arbeitstages durchgeführt werden können. Sollte die Terminzusage seitens des Opel Partners für eine Verschleißreparatur nicht eingehalten werden, erhalten Sie einen kostenlosen Ersatzwagen.

#### Kunden-Informations-Center.

Für Fragen zu Ihren speziellen Kundenwünschen steht Ihnen Ihr Opel Partner zur Verfügung. Zusätzlich erhalten Sie weitere Informationen zum Opel Combo über unsere Nutzfahrzeug-Hotline, Tel. 0180 5000107.

#### Opel Mobilservice.

Der kostenlose Mobilservice für alle Opel Neufahrzeuge in den ersten 3 Jahren ab Erstzulassungsdatum bzw. ab Lieferung durch den Vertragspartner, je nachdem, welches Datum früher liegt. Wo immer Sie unterwegs sind, der Opel Mobilservice hilft Ihnen weiter. In über 30 europäischen Ländern – rund um die Uhr. Mit starken Leistungen wie Pannenhilfe, Abschleppdienst, Mietwagenservice, Hotelunterbringung oder Organisation Ihrer Weiterreise per Bahn oder Flugzeug. Der Opel Mobilservice gilt bis zur Fälligkeit der Inspektion Ihres Fahrzeugs gemäß dem Serviceplan und ist insgesamt bis zum Ablauf von 7 Jahren ab Erstzulassungsdatum erneuerbar. Zu den Bedingungen fragen Sie bitte Ihren teilnehmenden Opel Partner. Auch ältere Fahrzeuge können jederzeit mit einem Inspektionsservice in das Opel Mobilservice-Programm einsteigen. Falls Sie mehr über den Opel Mobilservice wissen möchten: Ihr Opel Partner informiert Sie gern.

#### 3 Jahre „Garantierte Mobilität“.

Alle neuen Opel Combo erhalten 3 Jahre „Garantierte Mobilität“. Damit gewähren wir jedem Besitzer eines Opel Combo kostenlos einen Ersatzwagen oder ein anderweitiges Transportmittel (Taxi, Bus, Zug usw.) bei Reparatur-, Inspektions-, Garantie- und Kulanzarbeiten für die Dauer des Werkstattaufenthalts. Diese Regelung setzt ein, wenn die Gesamtzeit der Reparatur mehr als 2 Stunden beträgt und der Werkstatt-Termin 2 Tage vorher angemeldet wird. Selbst verursachte Schäden, Unfallschäden und der Einbau von Zubehör fallen nicht unter die „Garantierte Mobilität“. Für anderweitige Beförderungen – durch Taxi, Bus, Zug – oder die Beförderungen durch dritte Personen werden die tatsächlichen Kosten mit max. 10,- Euro (inkl. MwSt.) vergütet. Falls Sie mehr über die „Garantierte Mobilität“ für Opel Neufahrzeuge wissen möchten: Ihr Opel Partner informiert Sie gern!

Bitte kontaktieren Sie Ihren Opel Partner für weitere Fragen zu OPEL RoadPlus.



### Finanzierungsangebote.

Die GMAC Bank GmbH bietet Ihnen auf Basis interessanter Finanzierungsangebote Ihre Finanzierung nach Maß. Und dieses Maß legen Sie bei Ihrem Auto ganz allein fest – nach Ihren persönlichen Anforderungen. Fragen Sie Ihren Opel Partner.

### Leasingangebote.

Z. B. über die GMAC Leasing GmbH können Sie Ihren Opel auch leasen. Leasing passt sich Ihren finanziellen Bedürfnissen und Möglichkeiten an, denn beispielsweise nach einer Mietsonderzahlung zahlen Sie nur noch für die Nutzung Ihres Fahrzeugs – mit niedrigen Monatsraten während der Vertragszeit. Damit bleiben Sie finanziell flexibel. Ihr Opel Partner berät Sie gern.

### Fuhrparkmanagement.

Master Lease bietet Ihnen die komplette Fuhrparkverwaltung aus einer Hand. Mit einem Leistungspaket, das maßgeschneidert nach den Bedürfnissen Ihres Unternehmens zusammengestellt wird. Fragen Sie Ihren Opel Partner.

### Versicherungsservice.

Wir empfehlen Ihnen den Opel Händler-Versicherungsdienst (OVD) für alle Versicherungen rund um das Auto (Haftpflicht-, Voll- und Teilkasko-, Insassenunfall-, Rechtsschutz-, Mobilitäts- und Garantiversicherungen). Für den Fall der Fälle haben Sie dann nur einen Ansprechpartner. Er regelt für Sie alles schnell und bequem. Damit Sie rund um die Uhr sorglos fahren können. Im In- und Ausland. Fragen Sie Ihren Opel Partner.

### Opel rent Mietwagenservice.

Opel rent erhält Ihre Mobilität, wenn Ihr Fahrzeug, bedingt durch einen Werkstattaufenthalt, einmal ausfallen sollte. Ebenso können Sie zu günstigen Mietpreisen Ihren Wunsch Opel in Ruhe testen. Fragen Sie Ihren Opel Partner.

### Neuwagengarantie.

Für alle Fahrzeuge gilt eine 2-jährige Neuwagengarantie. Diese Garantie gilt für alle Opel Nutzfahrzeuge für 24 Monate ab Erstzulassungsdatum bzw. Lieferung durch den Vertragshändler, je nachdem, welches Datum früher liegt – ohne Kilometerbegrenzung.

### Exklusive-Garantie.

Mit dieser Reparaturkosten-Versicherung können Sie die Garantie für Ihren Neuwagen auf bis zu 5 Jahre verlängern. Bitte fragen Sie Ihren Opel Partner.

### 12 Jahre Garantie gegen Durchrostung.

Opel gibt Ihnen die sichere Langzeitgarantie gegen Durchrostung. Voraussetzung: Sie lassen Ihren Wagen gemäß Inspektionsscheckheft warten und alle nötigen Inspektionen durchführen.

### 3 Jahre Garantie für Opel Starterbatterie.

Mit der 3-Jahres-Garantie für jede später eingebaute Original Opel Batterie gibt es auch im dicksten Winter keine Probleme mehr.

### Teile- und Zubehörservice.

Alles, was Ihren Opel noch praktischer, komfortabler oder auch individueller macht, gibt es bei Ihrem Opel Partner. Fragen Sie Ihren Opel Partner, er berät Sie gern.

### Opel in den neuen Medien.

Auch im Internet können Sie sich unter [www.opel.de](http://www.opel.de) Ihr individuelles Fahrzeug mit dem Konfigurator zusammenstellen. Sie finden dort aktuelle Informationen zu Modellen, Varianten, Preisen, Recycling und Serviceleistungen der Adam Opel AG.

### Recycling.

Informationen über die recyclinggerechte Konstruktion, über Altfahrzeug-Rücknahmestellen und das Recycling von Altfahrzeugen finden Sie im Internet unter [www.opel.de](http://www.opel.de)

Opel. Frisches Denken für bessere Autos.

opel-infos.de



Die Abbildungen in diesem Prospekt enthalten teilweise auch Sonderausstattungen, die nicht zum serienmäßigen Lieferumfang gehören. Der Inhalt entspricht dem Stand bei Drucklegung. Wir behalten uns Änderungen von Konstruktion und Ausstattung vor. Druckfarben geben den wirklichen Farbton nur annähernd wieder. Gezeigte Sonderausstattungen gegen Mehrpreis. Außerhalb der Bundesrepublik Deutschland können Angebot, Technik und Ausstattung unserer Fahrzeuge abweichen. Bitte informieren Sie sich über die genaue Ausstattung unserer Fahrzeuge bei Ihrem Opel Partner.  
ADAM OPEL AG, Rüsselsheim Ausgabe 08/04

15/1 Best.-Nr.: 01/01009/0402 Auf umweltfreundlichem, chlorfreiem Papier gedruckt.

McCann Erickson BCA

D/MY05