

Manta

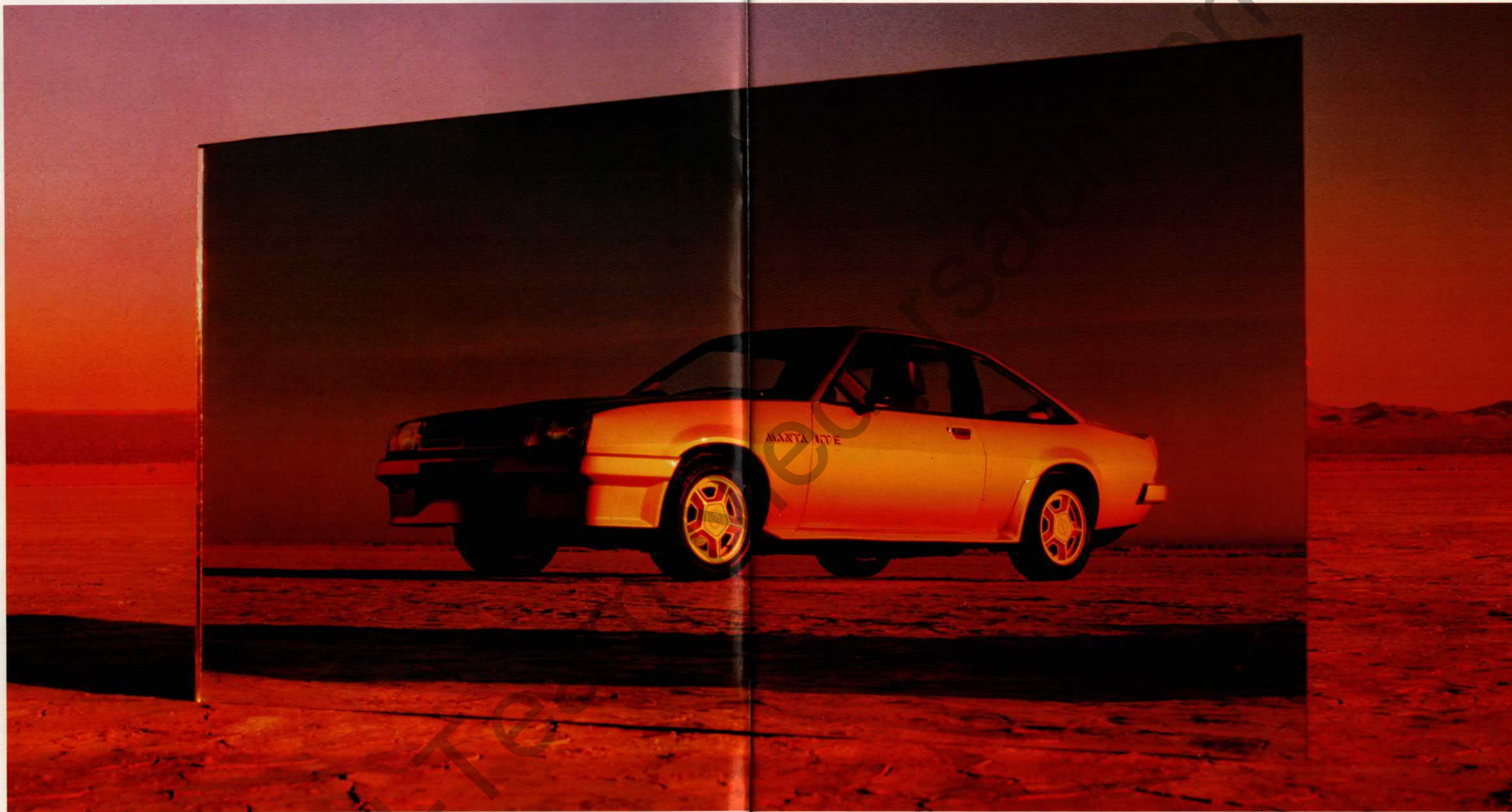


Der Inhalt entspricht dem Stand bei Drucklegung. Über inzwischen vorgenommene Produktänderungen informiert Sie Ihr Opel-Vertragshändler. Druckfarben geben den wirklichen Farbton nur annähernd wieder. Gezeigte Sonderausstattungen gegen Mehrpreis. Außerhalb der Bundesrepublik Deutschland können Fahrzeug-Angebot, -Technik und -Ausstattung abweichen.



Best. Nr. 02011 782/80/1

Manta. Das Kraftpaket von Opel.



Manta GT/E. Zweischicht-Metallic-Lackierung ist Sonderausstattung.

Der Manta. Männlich stark. Aufregend sportlich, auffallend elegant. Das Coupé für den engagierten Fahrer. Mit allem ausgestattet, was in dieser Klasse zum guten Ton gehört: Moderne Triebwerke, die sich bei optimaler Leistung ausgesprochen wirtschaftlich verhalten. Das Fahrwerk ist sportlich abgestimmt, so daß auch Fahren auf zweitklassigen

Straßen zum erstklassigen Vergnügen wird.

Die Ausstattung zeigt ein rundum sportlich komplettes Bild, das alle Modellvarianten dieses sportlichen Coupés auszeichnet: den GT/E, Berlinetta und den Manta GT/J. Für reine Freude am Fahren und unverfälschte Sportlichkeit. Der Manta. Das Kraftpaket von Opel.

Manta. Die vielen Seiten der Sportlichkeit.



Der Manta ist der beste Beweis dafür, daß Sportlichkeit auch ihre praktischen Seiten haben kann. So gibt es mit dem Fließheck-Coupé Manta CC ein Fahrzeug, das über die Sportlichkeit hinaus in allen Modellvarianten ausgesprochen praktische Vorzüge bietet. Denn mit seinem variablen Gepäckraum und seiner praktischen Heckklappe bietet

er reichlich Platz auch für besonders große Gepäckstücke. Dabei besticht er ebenso wie das klassische Stufenheck-Coupé durch seine elegante Linienführung. Der Manta. Ein Automobil, das im sportlichen Styling überzeugt und auch in seinen praktischen Seiten Größe zeigt.

Manta CC Berlinetta. 2.0S-Motor und Zweischicht-Metallic-Lackierung sind Sonderausstattungen.

Manta. Das Cockpit für engagierte Fahrer.

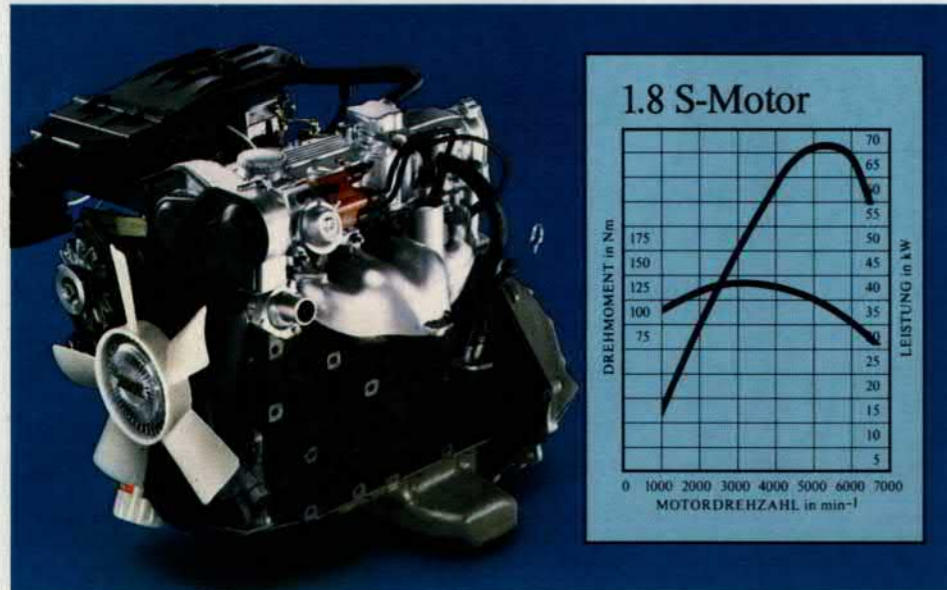
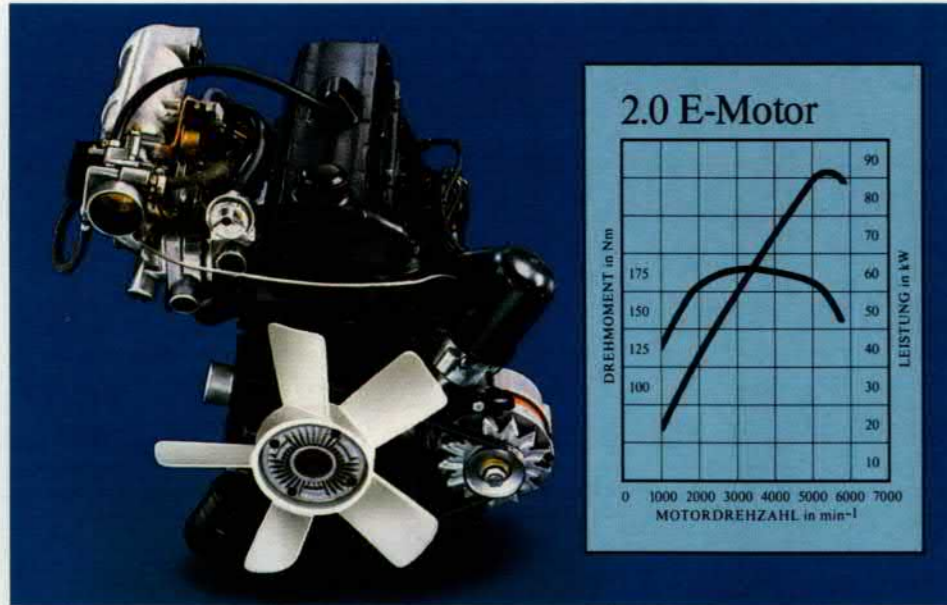


Innenraum Manta GT/E. Radio ist Sonderausstattung.

Die Gewißheit, sportlich gut voranzukommen, sichern starke Motoren und ein gut abgestimmtes Fahrwerk. Der Manta hat darüber hinaus noch mehr zu bieten: Die Sitze sind mit hochwertigen Polsterstoffen bezogen, bieten perfekten Seitenhalt und ermöglichen ermüdungsfreies Fahren auch auf langen Strecken. Das Lenkrad liegt gut in

der Hand, die leichtgängige Sportschaltung überzeugt durch kurze, präzis geführte Schaltwege. Auch für die lückenlose Information des Fahrers ist der Manta gut ausgestattet: mit Drehzahlmesser, Voltmeter, Tageskilometerzähler, Econometer und Quarzuhr. Denn keinem sportlichen Fahrer soll es im Manta an irgendetwas fehlen.

Manta. Die fortschrittliche Technik macht ihn so stark.



Kraftstoffverbrauch nach DIN 70030 in l/100 km
(Superkraftstoff)

Manta (Schaltgetriebe)	1.3 S	1.8 S	2.0 S	2.0 E
im Stadtverkehr	9.3	11.0	11.7	11.4
bei 90 km/h	5.8	6.4	6.7	6.5
bei 120 km/h	7.8	8.0	8.3	8.2



Der Manta. Ein Beispiel für technisch perfekten Automobilbau: Seine aerodynamische Karosserie mit tief heruntergezogenem, in den Stoßfänger integrierten Frontspoiler setzt dem Fahrtwind wenig Widerstand entgegen. Hinzu kommt die passive Sicherheit: Computerberechnete Verformungszonen, der integrierte Überrollbügel und ein von

scharfen Kanten und Ecken freier Innenraum schützen die Passagiere. Das Bremssystem ist allen Situationen gewachsen. Und schließlich sorgen auch die Motoren für wichtige Beschleunigungsreserven und damit für aktive Sicherheit. Der Manta. Sein technischer Standard ist sichtbar, seine Leistung meßbar.

Die Motoren: 1.3 S-OHC-Motor mit 55 kW (75 PS) und 1.8 S-OHC-Motor mit 66 kW (90 PS), beide nach dem Querstrom-Prinzip, mit obenliegender Nockenwelle und Leichtmetall-Zylinderkopf. Beim 1.8 S besonders hohes Drehmoment schon bei niedrigen Drehzahlen – dadurch geringerer Kraftstoffverbrauch, niedriges

Geräuschniveau, höhere Lebensdauer. 2.0 S-Motor, 74 kW (100 PS) – wie alle Manta-Motoren mit wartungsfreier elektronischer Hochleistungszündanlage und hydraulischem Ventilspielausgleich. 2.0 E-Motor mit 81 kW (110 PS), LE-Jetronic-Kraftstoffeinspritzung und Schubabschaltung.

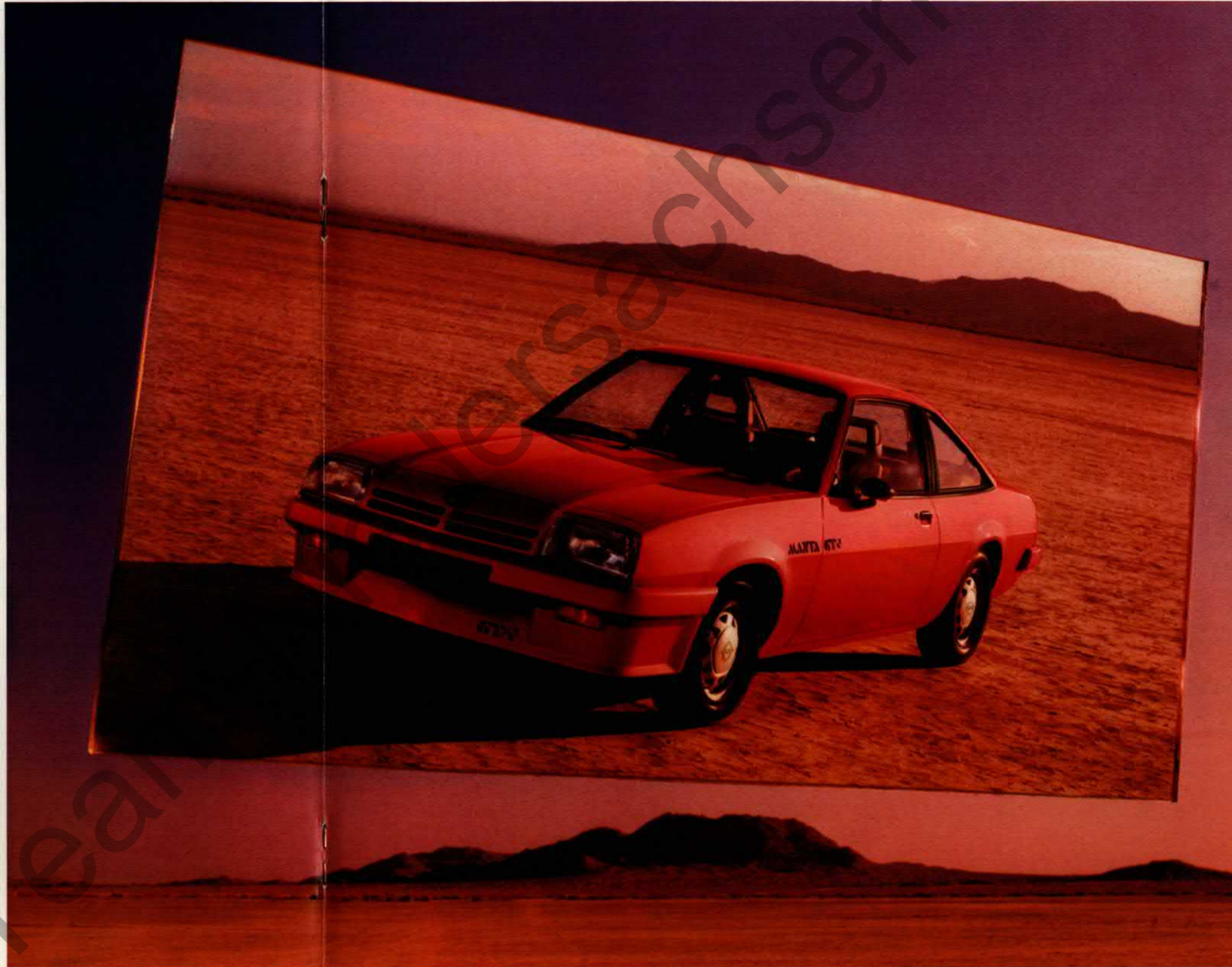
Manta GT/J. Die jugendliche Ausgabe eines sportlichen Auto mobils.



Radio, Cassettenbox und Brillantfarbe sind Sonderausstattungen.

Manta GT/J, das heißt unverfälschte Sportlichkeit zu besonders günstigen Konditionen. Denn alles, was insbesondere junge Fahrer schätzen, hat er serienmäßig: antrittsstarker 1.3 S-Motor, der bei aller Kraft den Geldbeutel nicht belastet. 1.8 S- und 2.0 S-Motor als Sonderausstattung. Die Ausstattung ist sportlich komplett: Sportlenkrad,

Was alle Manta auszeichnet: Stoßfänger und Spoiler in Wagenfarbe. Halogen-Hauptscheinwerfer. 2 Rückfahrscheinwerfer. Abschließbarer Tankdeckel. Integrierter Überrollbügel. Körpergerecht geformte Vollschaum-Ruhe sitze, vorne mit stufenlos einstellbaren Rückenlehnen und einstellbaren Kopfstützen. Beim Manta CC Hintersitzrücken umklappbar. 3-Punkt-Automatik-Sicherheitsgurte vorn, 2 Automatik-Gurte und 1 Beckengurt hinten. Hochwertiger, farborientierter Teppichboden vorn und hinten. Elektrische Scheibenwischer-/Waschanlage mit Intervallschaltung. Frischluftheizung mit



Manta GT/J. Brillantfarbe ist Sonderausstattung.

Drehzahlmesser, Voltmeter, Tageskilometerzähler, Econometer, Quarzuhr. Mit hochwertigen Stoffen bezogene Sitze; offene Rahmenkopfstützen. Sportspiegel auf Fahrerseite. Reifen der Dimension 185/70 R 13 84 S auf sportlichen Stahlfelgen 5 1/2 J x 13. Der Manta GT/J. Es lohnt sich, dieses sportliche Coupé einmal genauer anzusehen.

2stufigem Radialgebläse. Einstellbare Entfroster- und Frischluftdüsen. Heizbare Heckscheibe. Drehzahlmesser, Voltmeter, Tageskilometerzähler, Kraftstoffverbrauchsanzeige (Econometer). Quarzuhr. Beleuchteter Zigarettenanzünder. Ascher in Instrumententafel und hinten. Sonnenblende auf Beifahrerseite mit Make-up-Spiegel. Ablagefach auf Mittelkonsole, Ablagefach an Fahrertür. Beleuchtung für Koffer-/Gepäckraum. Abblendbarer Innenspiegel.

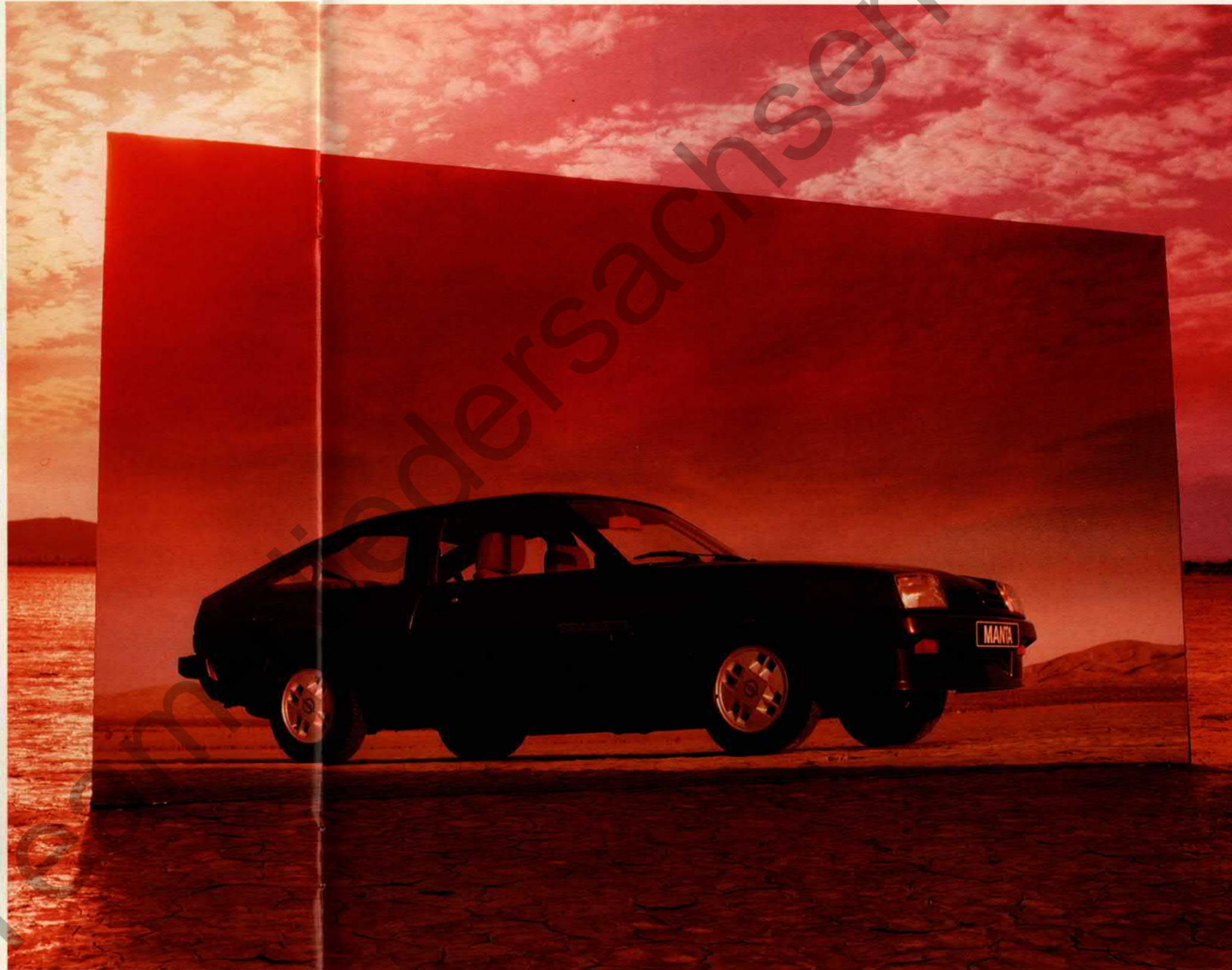
Manta Berlinetta. Das komfortable Fahrerlebnis.



Radio, Cassettenbox und Zweischicht-Metallic-Lackierung sind Sonderausstattungen.

Sportlich fahren und doch komfortabel reisen. Der Manta Berlinetta beherrscht beide Disziplinen. Und das macht den herausragenden Komfort des Manta Berlinetta aus: mit wertvollem Veloursstoff bezogene Vollschaumsitze, in Höhe und Neigung verstellbare Kopfstützen. Türverkleidungen stoffbezogen, Velours-Teppichboden.

Was der Manta Berlinetta außerdem noch bietet: Leichtmetallfelgen 6 J x 13 mit Stahlgürtelreifen 185/70 R13 84 S. Heckscheibenwischer-/Waschanlage mit Intervallschaltung (Manta CC Berlinetta). Nebelschlußleuchte.



Manta CC Berlinetta. Zweischicht-Metallic-Lackierung und Radio sind Sonderausstattungen.

Farblich harmonische Abstimmung der gesamten Innenausstattung. Armlehnen vorn mit integrierten Haltegriffen. 4-Speichen-Komfortlenkrad. In seiner Ausstattung hat der Manta Berlinetta darüber hinaus noch viel mehr zu bieten. Daß dabei die Sportlichkeit nicht zu kurz kommt, ist beim Manta ohnehin selbstverständlich.

Breite seitliche PVC-Schutzzierleisten. Außenspiegel von innen einstellbar. Seitenwandschwenkfenster hinten. Warnsummer für eingeschaltete Hauptscheinwerfer. Warnlampe für Handbremse. Ablagefach auch an Beifahrertür.

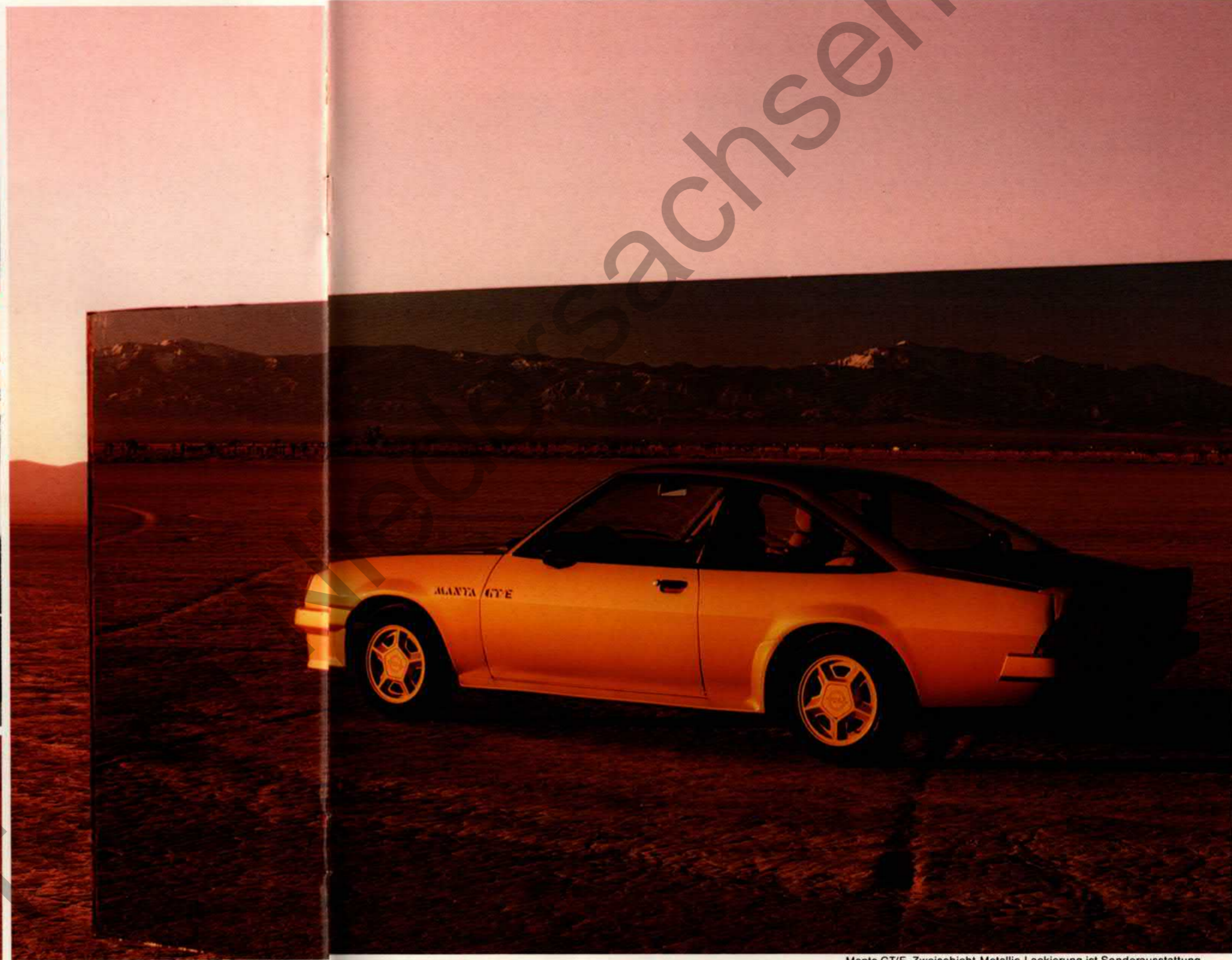
Manta GT/E. Die starke Vorstellung.



Radio, Cassettenbox und Zweischicht-Metallic-Lackierung sind Sonderausstattungen.

Manta GT/E. Seine sportlichen Qualitäten können sich sehen lassen: serienmäßiger 2.0 E-Motor mit 81 kW (110 PS). Front-, Seiten- und Heckspoiler verringern den Luftwiderstand und verbessern das Fahrverhalten im Bereich hoher Geschwindigkeiten. Niederquerschnittsreifen der Dimension 195/60 HR 14 auf 6 J x 14 Leichtmetallfelgen

Was der Manta GT/E außerdem noch bietet: LE-Jetronic-Kraftstoffeinspritzung mit Schubabschaltung. Speziell abgestimmte Vorder- und Hinterfedern. Gasdruck-Stoßdämpfer, verstärkter Stabilisator hinten. Lenkungsübersetzung 18.6 : 1. Sportspiegel auf Fahrerseite. Heckscheibenwischer-/Waschanlage mit Inter-



Manta GT/E. Zweischicht-Metallic-Lackierung ist Sonderausstattung.

sorgen zusammen mit dem GT/E-Sportfahrwerk für eine tadellose Straßenlage. Die serienmäßigen Recaro-Sportsitze vorn geben dem GT/E-Piloten perfekten Seitenhalt und gewährleisten ermüdungsfreies Fahren auch auf langen Strecken. Der Manta GT/E. Das Sport-Coupé mit außergewöhnlichen Qualitäten.

vallschaltung (Manta CC GT/E). Motorraumbeleuchtung. Warnsummer für eingeschaltete Hauptscheinwerfer. Warnlampe für Handbremse. Ablagefach auch an Beifahrertür. Spezielle Tür- und Seitenwandverkleidung.

Der Manta. Die Sportlichkeit in jeder Form.

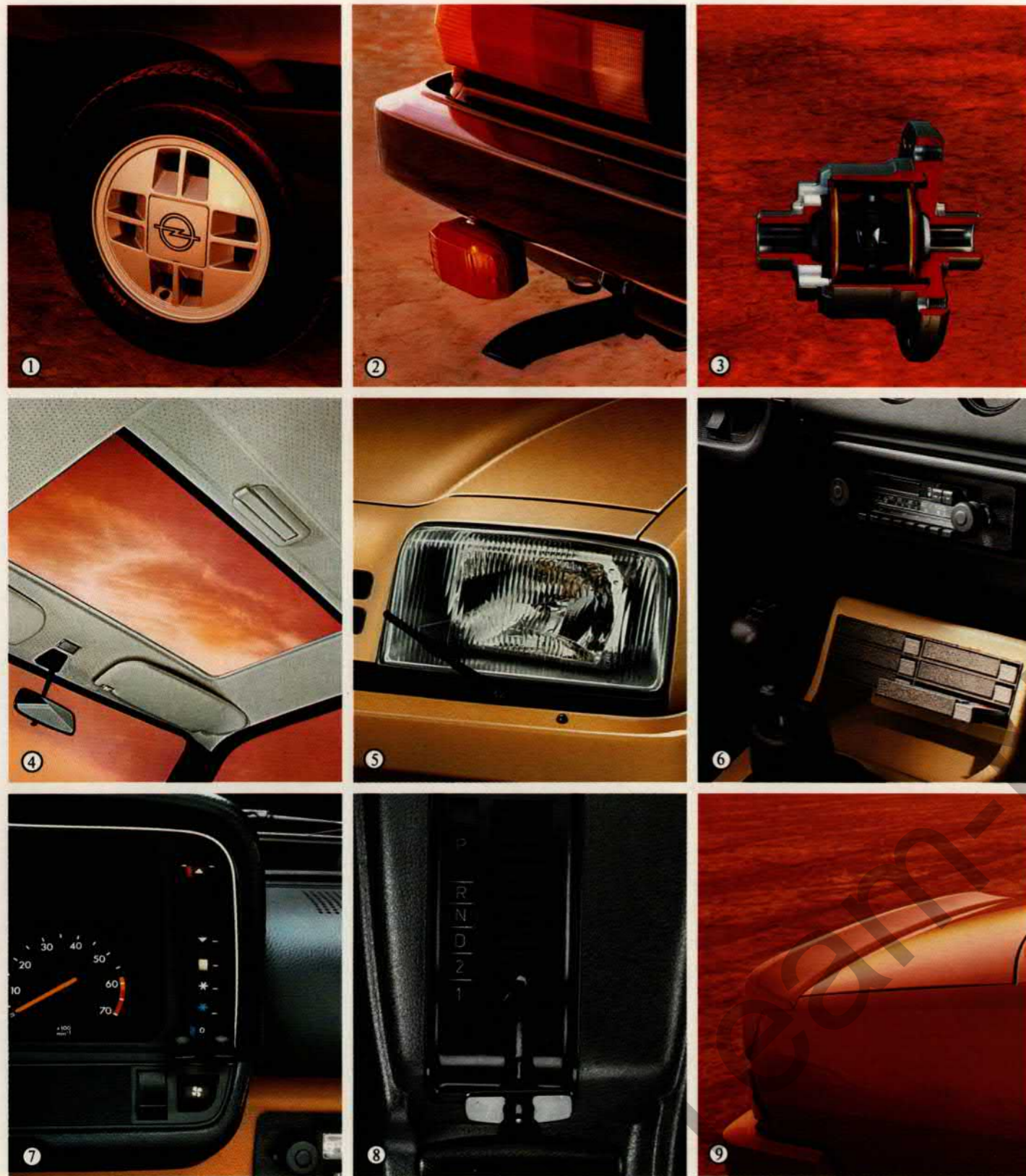


Manta GT/E und Manta CC Berlinetta. Radio und Zweischicht-Metallic-Lackierung sind Sonderausstattungen.

Der Manta. Seine sportliche Ausstrahlung, sein dynamisches Erscheinungsbild wird von seiner Leistung in jeder Weise bestätigt. Ob als klassisches Stufenheck-Coupé oder als praktische Fließheck-Version,

der Manta ist in jeder Form ein faszinierendes Automobil für sportlich orientierte Fahrer. Der Manta. Wirtschaftlich und sportlich in jeder Form. Als GT/J, Berlinetta oder GT/E.

Manta. Die rundum individuelle Ausstattung.



Der Manta und seine Sonderausstattungen. Damit individualistische Wünsche in Erfüllung gehen:

- 1 **Leichtmetallfelgen** 6 J x 13 (serienmäßig beim Berlinetta, nicht in Verbindung mit GT/E): Für sportlichen Look.
- 2 **Nebelschlußleuchte** (serienmäßig beim Berlinetta): Damit Sie auch bei schlechtem Wetter gut gesehen werden.
- 3 **Sperrdifferential** (nicht in Verbindung mit 1.3 S-Motor): Sorgt unter allen Umständen für schlupffreies Anfahren und verbessert entscheidend das Kurvenverhalten.
- 4 **Stahlschiebedach**: Für Frischluft-Fans; in jeder Stellung arretierbar.

- 5 **Scheinwerfer-Wischer-/Waschanlage**: Saubere Scheinwerfer sorgen für eine optimale Ausleuchtung der Fahrbahn.
- 6 **Opel-Radios**: Immer auf dem neuesten Stand und in großer Auswahl. Informationen durch den Sonderprospekt.
- 7 **Klimaanlage** (nicht in Verbindung mit 1.3 S-Motor): Für konstant angenehme Temperaturen im Innenraum.
- 8 **Opel-Automatic** (nicht in Verbindung mit 1.3 S-Motor): Macht sportliches Autofahren um vieles bequemer. Schont den Motor und die Nerven des Fahrers.
- 9 **Heckspoiler** (serienmäßig beim GT/E): Weniger Auftrieb und verbesserte Aerodynamik.

Qualität ist typisch für Opel.

Wer sich mit dem Kauf eines Automobils für ein bestimmtes Fabrikat entscheidet, faßt diesen Entschluß auf Grund von Empfehlungen oder Erfahrungen. Diese Erfahrungen sind wesentlich geprägt durch den Qualitäts- und Leistungsstandard eines Herstellers. Durch den Kauf eines Automobils findet somit das Vertrauen des Einzelnen zu einem Automobilhersteller seinen persönlichen Ausdruck.

Opel rechtfertigt dieses Vertrauen durch die hohe Qualifikation seiner Konstrukteure und Ingenieure, die in permanenter Forschungsarbeit neue und verbesserte Technologien entwickeln und zur Anwendung bringen. Das Ergebnis dieser Arbeit findet seinen Ausdruck in technisch ausgereiften Automobilen, die der zeitgemäßen Forderung nach Leistung und Wirtschaftlichkeit, Sicherheit und Komfort in vollem Umfang entsprechen.

Dabei zeichnet sich jedes einzelne Fahrzeug durch Zuverlässigkeit, Langlebigkeit und durch seinen ausgesprochen hohen Wiederverkaufswert aus.

Damit auch langfristig diese Qualität gesichert bleibt, gibt es den bewährten Opel-Euroservice. Dieses enge Netz von über 6500 Opel-Servicestellen in Europa gibt jedem Opel-Fahrer die Gewähr für kurzfristigen und sorgfältigen Kundendienst.

Und damit Sie auch in finanzieller Hinsicht mit Ihrem Manta gut fahren, gibt es die Opel Kredit Bank. Sie bietet günstige Finanzierungs- und Leasing-Möglichkeiten.

Maße und Gewichte

Motoren	1.3 S	1.8 S	2.0 S	2.0 E
Leergewicht in kg				
Schaltgetriebe				
Manta	965	1000	1025	1040
Manta CC	990	1025	1050	1065
Manta GT/E	-	-	-	1065
Manta CC GT/E	-	-	-	1090
OPEL-AUTOMATIC				
Manta	-	1020	1045	1060
Manta CC	-	1045	1070	1085
Manta GT/E	-	-	-	1085
Manta CC GT/E	-	-	-	1110
Zulässiges Gesamtgewicht in kg				
Schaltgetriebe				
Manta	1345	1380	1405	1420
Manta CC	1430	1465	1490	1505
Manta GT/E	-	-	-	1400
Manta CC GT/E	-	-	-	1470
OPEL-AUTOMATIC				
Manta	-	1400	1425	1440
Manta CC	-	1485	1510	1515
Manta GT/E	-	-	-	1420
Manta CC GT/E	-	-	-	1490
Zuladung in kg				
Manta / Manta GT/E	380 / -	380 / -	380 / -	380 / 335
Manta CC / Manta CC GT/E	440 / -	440 / -	440 / -	440 / 380
Anhängelast in kg bei 12% Prüfsteigung				
gebremst	750*	1200	1300	1300
ungebremst	500	500	500	500
Füllmengen in l				
Kraftstofftank	50.0	50.0	50.0	50.0
Öl-Nachfüllmenge	2.5	3.75	3.8	3.8
Wagenabmessungen in mm				
Länge / Breite / Höhe		4443 / 1686 / 1330		
Manta		4384 / 1686 / 1340		
Manta CC		4443 / 1686 / 1310		
Manta GT/E		4384 / 1686 / 1315		
Manta CC GT/E				
Fahrgestell in mm				
Manta / Manta GT/J				
Radstand		2518 / 2518		
Spurweite vorn		1394 / 1380		
Spurweite hinten		1389 / 1375		
Wendekreis in m				
Manta / Manta Berlinetta		10.8 / 10.3**		
Fassungsvermögen in l				
VDA-Meßmethode /brutto				
Kofferrauminhalt	Manta	380 / 490		
Gepäckrauminhalt	Manta CC	330 / 385		
bei umgelegter				
Rücksitzlehne		670 / 765		
Dachlast max. in kg				
		60		
	Unter Berücksichtigung des zulässigen Gesamtgewichtes. Aus Sicherheitsgründen wird empfohlen, mit Dachlast nicht schneller als 100 km/h zu fahren.			
Reifen- und Felgenreößen				
Manta GT/J	Stahlgürtelreifen 185/70 R 13 84 S, Stahlfelgen 5½ J x 13			
Manta Berlinetta	Stahlgürtelreifen 185/70 R 13 84 S, Leichtmetallfelgen 6 J X 13			
Manta GT/E	Stahlgürtelreifen 195/60 R 14 85 H, Leichtmetallfelgen 6 J x 14			

* Bei werkseitigem Einbau der Anhängerzugvorrichtung gebremst 1000 kg.
** Bei 1.8 S-Motor 10.8.

Diese Daten sind nach DIN 70020 und 70030 aufgestellt. Nachdruck, auch auszugsweise, nur mit Genehmigung der ADAM OPEL Aktiengesellschaft. Der Inhalt entspricht dem Stand bei Drucklegung. Über inzwischen vorgenommene Produktänderungen informiert Sie Ihr Opel-Vertragshändler. Außerhalb der Bundesrepublik Deutschland können Fahrzeug-Angebot, -Technik und -Ausstattung abweichen.

ADAM OPEL Aktiengesellschaft, Rüsselsheim.

Ausgabe: Juni 1982

Manta Manta CC



Karosserie:

Computerberechnete, selbsttragende Ganzstahlkarosserie unter Anwendung der „Finite Elemente-Methode“ mit vorprogrammierten Verformungszonen an Front und Heck. Integrierter Überrollbügel (nicht in Verb. mit Schiebedach).

Rostschutz:

Partielle Verwendung von verzinkten Blechen. Rohkarosserie entfettet, zinkphosphatiert und im Katalyse-Tauchverfahren komplett mit Epoxidharz versehen. Motorhaube, Kofferraumdeckel, Türen, Seitenwände und Frontbleche mit spezieller Rostschutzfarbe grundiert. Schweißnähte und Fugen mit PVC-Masse abgedichtet. Bördelflansche der Türen, Motorhaube und Kofferraumdeckel versiegelt. Stein-schlaggefährdete Bereiche an Unterboden und Schwellern mit Spezial-Steinschlagschutzgrundierung versehen. PVC-Unterbodenschutz im Schleuderbereich der Räder und seitlich am Unterboden. Hohlräume und Unterboden zusätzlich mit Schutzwachs versehen.

Vorderachse:

Doppelquerlenker-Vorderachse mit Schraubenfeder-Einzelradaufhängung. Drehstab-Stabilisator, Teleskopstoßdämpfer auf oberen Querlenkern angeordnet. Dämpfung von Fahrgeräuschen durch Gummielemente.

Hinterachse:

Zentralgelenk-Hinterachse mit zwei Längslenkern, einem Querlenker, progressive Schraubenfedern, senkrecht angeordnete Teleskopstoßdämpfer, Drehstab-Stabilisator. Gelenke in Gummielementen extrem geräuschisoliert gelagert.

Getriebe:

4-Gang-Getriebe mit Sportschaltung.

Bremsen:

Zweikreis-Bremssystem mit Bremskraftverstärker und Bremskraftregler. Scheibenbremsen vorn, Trommelbremsen hinten. Handbremshebel zwischen den Sitzen.

Lenkung:

Leichtgängige, präzise Zahnstangenlenkung. Gepolstertes, kunstlederüberzogenes Sicherheitslenkrad. Sicherheitslenkung mit energieaufnehmender Gitterrohrlenssäule, Teleskopspindel mit Kreuzgelenk und Abreißschlitten.

Beleuchtung:

Halogen-Hauptscheinwerfer mit Standlicht, asymmetrischem Abblendlicht, Fernlicht. Zwei Rückfahr-scheinwerfer. Warnblinkanlage. Instrumentenbeleuchtung. Innenbeleuchtung mit separatem Schalter und Türkontaktschaltern. Beleuchtung für Koffer-/Gepäckraum.

Instrumente:

Gepolsterte Instrumententafel. Geschwindigkeitsanzeiger, Drehzahlmesser, Voltmeter, Kraftstoffverbrauchsanzeige (Econometer), Tageskilometerzähler, Kühlmittelthermometer, Tankuhr. Quarzuhr. Kontrollleuchten für Blinker, Ladestrom, Motoröl Druck, Fernlicht, Warnblinkanlage.

Sitze:

Körpergerecht geformte Vollschäum-Liegesitze vorn mit stufenlos einstellbaren Rückenlehnen und einstellbaren Kopfstützen, Vollschäumssitze hinten, bei Manta CC Hintersitzrücken umklappbar. 3-Punkt-Sicherheitsgurte mit Aufrollautomatik vorn, verdecktem Aufroller und dreiteiligem Gurtumlenkarm mit drehbarem Führungskopf; zwei 3-Punkt-Sicherheitsgurte mit Aufrollautomatik und ein Beckengurt hinten.

Heizung und Lüftung:

Zugfreies Be- und Entlüftungssystem, Entlüftungsschlitze in den mittleren Dachstreben und der Hutablage. Luftaustausch bei 100 km/h alle 25 Sekunden. Frischluftheizung mit leistungsstarkem, sehr leisem zweistufigem Radialgebläse. Zwei einstellbare Frischluftdüsen in der Mitte der Instrumententafel und zwei einstellbare Entfrosterdüsen für Seitenscheiben. Heizbare Heckscheibe.

Innenausstattung:

Strapazierfähiger, farborientierter Vliesteppich vorn und hinten. Manta CC: Gepäckraumabdeckung, mit farbigem Vliesteppich bezogen. Armlehnen an Vordertüren und Seitenwänden hinten. 1 Haltegriff vorn, 2 Halteschlaufen mit integrierten Kleiderhaken hinten. Gepolsterte, farborientierte Instrumententafel und gepolsterte Sonnenblenden, Sonnenblende auf Fahrerseite schwenkbar, Sonnenblende auf Beifahrerseite mit Make-up-Spiegel. Ascher in Instrumententafel und Seitenwand hinten. Farborientierte Mittelkonsole mit Ablagefach. Ablagefach an Fahrertür. Großes Handschuhfach mit Deckel. Motorhaubenverschluß mit Innenbetätigung. Innenrückspiegel abblendbar. Beleuchteter Zigarettenanzünder. Elektrische Scheibenwischer-/Waschanlage mit Intervallschaltung.

Außenausstattung:

Kunststoffummantelte Stahlstoßfänger, vorn mit integriertem Frontspoiler und integrierten Blinkleuchten. Schwarze Zierleisten an Regenrinnen, Gürtellinie, Front- und Heckscheibe; Zierleiste quer über Vorderwagen; Verbundglas-Frontscheibe auf Wunsch, ohne Mehrpreis. Abschließbarer Tankdeckel.

Manta GT/J:

3-Speichen-Sportlenkrad. Offene, einstellbare Rahmenkopfstützen. Sportspiegel auf Fahrerseite. Alle Zierleisten und Türgriffe mattschwarz. „GT/J“-Zeichen auf Frontspoiler, Türen und Koffer-/Gepäckraumdeckel. Stahlgürtelreifen 185/70 R 13 84 S auf Stahlfelgen 5½ J x 13.

Zusätzlich bietet der Manta Berlinetta:

Von innen einstellbarer Außenspiegel auf Fahrerseite. 4-Speichen-Komfortlenkrad. Warnsummer für eingeschaltete Hauptscheinwerfer. Warnlampe für Handbremse. Beleuchtung für Motorraum. Veloursteppich vorn und hinten und auf Hutablage/Gepäckraumabdeckung. Türverkleidungen stoffbezogen. Mit Velours bezogene Vollschäum-Liegesitze. Veloursbezogene Kopfstützen, in Höhe und Neigung einstellbar. Farblich harmonische Abstimmung der gesamten Innenausstattung. Armlehnen vorn mit integrierten Haltegriffen. Ablagefach an Beifahrertür. Seitenwandschwenkfenster hinten. Heckscheibenwischer-/Waschanlage mit Intervallschaltung (Manta CC Berlinetta). Stahlgürtelreifen 185/70 R 13 84 S auf Leichtmetallfelgen 6 J x 13. Breite seitliche PVC-Schutzzierleisten. Nebelschlußleuchte. „Berlinetta“-Schriftzug auf den Türen.

Manta GT/E:

Recaro-Sportsitze vorn. Warnsummer für eingeschaltete Hauptscheinwerfer. Warnlampe für Handbremse. Beleuchtung für Motorraum. Ablagefach an Beifahrertür. Spezielle Tür- und Seitenwandverkleidung. Heckscheibenwischer-/Waschanlage mit Intervallschaltung (Manta CC GT/E). Seiten- und Heckspoiler in Wagenfarbe. Spezielle Vorder- und Hinterfedern. Gasdruckstoßdämpfer, verstärkter Stabilisator hinten. Lenkungsübersetzung 18,6:1. Sportspiegel auf Fahrerseite. Niederquerschnittreifen 195/60 R 14 85 H auf Leichtmetallfelgen 6 J x 14. „GT/E“-Zeichen auf Frontspoiler und Koffer-/Gepäckraumdeckel sowie Türen.

Technische Einzelheiten

Motoren	1.3 S-OHC Superkraftstoff	1.8 S-OHC Superkraftstoff	2.0 S Superkraftstoff	2.0 E** Superkraftstoff
Anzahl der Zylinder	4	4	4	4
Bohrung in mm	75	84.8	95	95
Hub in mm	73.4	79.5	69.8	69.8
Hubraum (Steuer-Hubvolumen) in cm ³	1281	1771	1956	1956
Max. Leistung in kW (PS)	55 (75)	66 (90)	74 (100)	81 (110)
bei min ⁻¹	5800	5400	5400	5400
Drehmoment in Nm	98	143	153	162
bei min ⁻¹	3800-4600	3000-3400	3800	3400
Verdichtung	9.2	9.2	9.0	9.4
Motoren serienmäßig	Manta GT/J Manta Berlinetta			Manta GT/E
gegen Mehrpreis		Manta GT/J Manta Berlinetta	Manta GT/J Manta Berlinetta	Manta Berlinetta
Achsübersetzung	Schaltgetriebe OPEL-AUTOMATIC	3.89* -	3.67 3.67	3.44 3.44
Elektrische Ausrüstung				
Batteriespannung	12 V	12 V	12 V	12 V
Batteriekapazität	36 Ah	44 Ah	44 Ah	44 Ah
Drehstromlichtmaschine	45 A	45 A	45 A	45 A
Getriebe		4-Gang-Schaltgetriebe OPEL-AUTOMATIC gegen Mehrpreis (nicht in Verbindung mit 1.3 S-Motor)		

Fahrwerte

Kraftstoffverbrauch nach DIN 700 30 in l/100 km				
Schaltgetriebe				
im Stadtverkehr	9.3*	11.0	11.7	11.4
bei 90 km/h	5.8*	6.4	6.7	6.5
bei 120 km/h	7.8*	8.0	8.3	8.2
OPEL-AUTOMATIC				
im Stadtverkehr	-	10.5	11.6	11.5
bei 90 km/h	-	7.0	7.4	7.2
bei 120 km/h	-	8.8	9.5	9.0
Höchstgeschwindigkeit in km/h				
Schaltgetriebe	165	175	185	192
OPEL-AUTOMATIC	-	170	180	187
Beschleunigung von 0 bis 100 km/h in s				
Schaltgetriebe				
Manta	16.0*	11.5	11.0	10.0
Manta CC	16.5*	12.0	11.5	10.5
OPEL-AUTOMATIC				
Manta	-	13.0	12.0	11.5
Manta CC	-	13.5	12.5	12.0
Bergsteigfähigkeit max. in %				
Schaltgetriebe				
Manta	38.0	54.5	53.0	56.5
Manta CC	36.0	51.5	50.0	53.5
OPEL-AUTOMATIC				
Manta	-	50.0	53.0	53.0
Manta CC	-	47.0	50.0	50.0

*Bei werkseitigem Einbau der Anhängerkupplungsvorrichtung: Achsübersetzung 4.30. Verbrauch im Stadtverkehr 9.7 l, bei 90 km/h 6.1 l, bei 120 km/h 8.2 l. Beschleunigung von 0-100 km/h: Manta 15.5 s, Manta CC 16.0 s.

**Mit LE-Jetronic-Kraftstoffeinspritzung und Schubabschaltung.