

# MONTEREY



McCANN-ERICKSON

100/1 Best.-Nr.: 0120749/9801 Auf umweltfreundlichem, chlorfreiem Papier gedruckt.

OFFICIAL  
SPONSOR



Die Abbildungen in diesem Prospekt enthalten teilweise auch Sonderausstattungen, die nicht zum serienmäßigen Lieferumfang gehören. Der Inhalt entspricht dem Stand bei Drucklegung (4/98). Wir behalten uns Änderungen von Konstruktion und Ausstattung vor. Druckfarben geben den wirklichen Farbton nur annähernd wieder. Gezeigte Sonderausstattungen gegen Mehrpreis. Außerhalb der Bundesrepublik Deutschland können Angebot, Technik und Ausstattung unserer Fahrzeuge abweichen. Bitte informieren Sie sich über die genaue Ausstattung unserer Fahrzeuge bei Ihrem Opel Partner.  
ADAM OPEL AG, Rüsselsheim

**OPEL** 

**OPEL** 



**Jeder Autofahrer ist ein Individuum mit ganz persönlichen Wünschen an das Auto, das zu ihm paßt.**

Weitestgehend respektieren wir alle Anforderungen, damit jeder Fahrer seinen idealen Fahrzeugtyp von Opel bekommt. Nur mit Zuverlässigkeit und ausgereifter Technik ist Ihnen das volle Fahrvergnügen dauerhaft sicher. Damit aber auch die Natur ihre Freude hat, achten wir bei Entwicklung und Herstellung auf Umweltverträglichkeit. Hinzu kommt, daß neben der Leistung permanent auch die Verbrauchs- und Emissionswerte optimiert werden. All dies gilt für jede Wagenklasse. Natürlich auch für die Off-Road-Oberklasse, in der der neue Opel Monterey seinen Führungsanspruch anmeldet.

Der Monterey ist der elegante Beweis dafür, daß sich die Wünsche an Großzügigkeit, Eleganz und Allradtechnik auf höchstem Komfortniveau erfüllen lassen.

**OPEL** 



**Kurz oder lang, der neue Opel Monterey ist in jeder Version ein großzügiges Off-Road-Fahrzeug.**

Ob als Basismodell und als LTD mit vier Türen und langem Radstand oder als sportiver 2türiger RS, jeder neue Opel Monterey fällt durch kraftvolleres Styling und noch reichere Ausstattung auf.

Frontgrill, Stoßfänger und Scheinwerfer geben ihm ein markantes Gesicht, mit breiterer Spur und neuen Leichtmetallrädern bringt er Sie elegant und komfortabel an alle Ziele. Und falls diese im unwegsamen Gelände liegen, schalten Sie elektronisch den serienmäßigen Allradantrieb zu. Mehr Komfort bietet auch das neue schlüssellose Türöffnungssystem mit Diebstahlsicherung. Alle Versionen haben durch die asymmetrisch  $\frac{2}{3}$  zu  $\frac{1}{3}$  geteilte Hecktür einen großen Hintereingang für alles, was Sie zur Jagd, zum Golfen, zum Skifahren, Tauchen, Bergsteigen oder Angeln brauchen.

Im Monterey ist für alle Passionen genug Raum.





**Wenn Sie gern über den Dingen stehen, steigen Sie in den Monterey.**

Im Monterey sitzen Sie ganz oben. Dadurch haben Sie alles im Blick und das schöne Gefühl von erhabener Gelassenheit. Außerdem fahren Sie sicher aufgehoben in einer stabilen Fahrgastzelle mit serienmäßigen Opel Full Size Airbags für Fahrer und Beifahrer. Im großen Innenraum sind Sie von geschmackvollem Design und wertvollen Materialien umgeben, im Cockpit herrscht funktionale Ergonomie, und die präzise, serienmäßige Servolenkung des Monterey gehorcht dem kleinen Finger. Auf anatomisch korrekt geformten Sitzen genießen Sie selbst im ruppigen Gelände einen Fahrkomfort,



*Der Off-Roader mit  
Limousinen-Luxus:  
serienmäßiger Captain-*

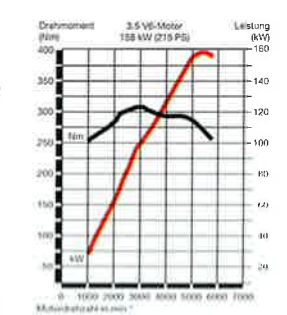
*Sitz im Monterey RS  
und LTD, Lederaus-  
stattung gegen Aufpreis.*

der Ihren Off-Road-Abenteuern viel Härte nimmt.



**Off-Road-Fahren braucht Kraft,  
Geschwindigkeit und Kondition.  
Dafür sorgen beim Monterey 2 neue  
Motoren.**

Das neue 24-Ventil-Benzintriebwerk 3.5 V6 – mit 2 obenliegenden Nockenwellen – bietet Ihnen mit 158 kW/215 PS die Kraft, die Sie zügig über schnelle Autobahnen und auch zuverlässig durch die asphaltfreie Welt bringt. Mit größter Laufruhe entfaltet dieser Motor die Dynamik, die Sie bei Ihren On- und Off-Road-Aktivitäten brauchen.



In den 215 Pferdestärken stecken genug Kraftreserven, um auch einen schweren Pferdeanhänger über alle Berge zu ziehen. Das maximale Drehmoment dieses neuen Motors beträgt 310 Nm bei nur 3000 U/min. Sie verfügen in einem breiten Drehzahlbereich über relativ konstante Leistungen und selbst bei niedrigen Drehzahlen über sehr gute Durchzugseigenschaften.

*Eindrucksvolle  
Leistungskurven:  
Der 3.5 V6 bringt 158  
kW/215 PS bei 5 400  
U/min. Der Drehmo-  
ment-Verlauf zeigt 310  
Nm bei 3 000 U/min.*



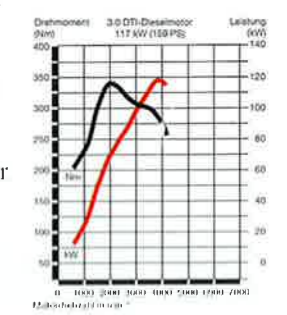
**Auch die 3.0-Dieselmachine des Monterey ist in jeder Dimension neu: stärker in der Leistung und optimiert in Verbrauch und Emission.**

Wer überzeugter Dieselfahrer ist, wird sich mit diesem Selbstzünder schnell anfreunden: Der neue 3.0 DTI-Turbodiesel – mit 2 obenliegenden Nockenwellen – verbraucht

weniger Kraftstoff und leistet dabei mehr: nämlich 117 kW/159 PS bei 3 900 U/min. Möglich wird dieser Doppelnutzen durch die erstmals eingesetzte Common-Rail-Technik. Der

gegenüber herkömmlichen Systemen höhere Einspritzdruck sorgt für eine feinere Zerstäubung des Kraftstoffs und somit zu einer optimierten Verbrennung. Das macht den Monterey wirtschaftlich besonders attraktiv.

Durch das hohe Drehmoment, das sein Diesel in einem großen Drehzahlbereich – zwischen 1 500 und 3 500 U/min stehen mehr als 300 Nm zur Verfügung – bereithält, bietet er eine hohe Elastizität und gleichmäßig starke Leistungen. Bei angenehmer Laufruhe, zu der insbesondere die beiden gegenläufig rotierenden Ausgleichswellen beitragen, erleben Sie eine hohe Dieselmotorkultur. Die dadurch optimierten Emissionswerte kommen auch der Umwelt zugute.



*Optimierte Diesel-Leistung: Der neue 3.0 DTI bringt 117 kW/159 PS bei 3 900 U/min und ein maximales Drehmoment von 333 Nm schon bei 2 000 U/min.*



**Fast grenzenlose Off-Road-Freiheit durch die Bodenfreiheit des neuen Monterey.**

Damit Sie sicher und bequem über buckliges, holperiges Gelände, durch Schneeverwehungen oder Wasserhindernisse kommen, bietet der Monterey viel Bodenfreiheit und ein technisch aufwendiges Fahrwerk.

Mit großen Rampen- und Böschungswinkeln und einer Wattiefe von 60 cm überwinden Sie Unwegsamkeiten, bei denen andere umdrehen müssen oder gar steckenbleiben. Dabei hilft Ihnen das elektronisch zuschaltbare No-Stop-Allrad-System. Das heißt, Sie brauchen weder anzuhalten noch auszusteigen, wenn Sie starken Antrieb durch alle 4 Räder brauchen.

Ebenso schalten Sie während der Fahrt den Allradantrieb wieder ab, wenn Sie mit dem eleganten Monterey in der City eine gute Figur machen wollen.



25° / 23°



28°

31°



BENZIN  
4 H - 53 %  
4 L - 76 %  
DIESEL  
4 H - 58 %  
4 L - 76 %



210 mm



45°





**Die Monterey-Familie bietet jedem Off-Road-Fan ein schönes Stück Unabhängigkeit.**

Bereits das 4türige Basismodell ist mit hohem Komfort und aufwendiger Allradtechnik einschließlich Geländeuntersetzung ausgestattet. Mit viel Platz für Kopf, Schultern und Beine ist dieses Auto eine repräsentative Limousine, die nicht nur im Gelände, sondern auch im Geschäftsleben ihren Mann steht. Zur serienmäßigen Basisausstattung gehören: ● Full Size Airbags für Fahrer und Beifahrer ● höhenverstellbare Sicherheitsgurte vorn ● Servolenkung ● Zentralverriegelung ● elektrische Fensterheber ● 4stufiges Heizgebläse ● Pollenfilter ● manuelles 5-Gang-Getriebe.

Beim sportlichen Monterey RS und beim luxuriösen Monterey LTD kommen die folgenden Extras serienmäßig dazu: ● ABS ● Captain-Sitze vorn ● FCKW-freie Klimaanlage ● höhenverstellbarer Fahrersitz ● Geschwindigkeitsregelanlage (nur mit Benzinmotor).

*Abbildungen (von oben nach unten):  
Monterey*

*Monterey LTD  
(Dreierbank hinten Sonderausstattung)*

*Monterey RS (Schiebedach Sonderausstattung)*

**Die Farben- und Polsterpalette  
des neuen Opel Monterey beweist, daß  
Off-Road-Limousinen keine grauen  
Mäuse sein müssen.**

Neue Farben und geschmackvolle Polster geben Ihnen die Möglichkeit, daß Ihr Monterey durch Eleganz auffällt und nicht wie ein Wald-und-Wiesen-Auto daherkommt. Sie haben die Wahl unter acht brillanten Lackierungen. Die untere Karosserierpartie ist hell Silber lackiert, was einen interessanten Kontrast und Akzent ergibt.

Wer seinen Monterey noch hochwertiger ausstatten möchte, entscheidet sich gegen Mehrpreis für eine Lederausstattung.

- ▲ Monterey
- Monterey RS, komb. mit Hellsilber
- Monterey LTD, komb. mit Hellsilber

\* Zweischicht-Metallic

\*\* Zweischicht-Mineraeffekt

Radianrot



Basaltgrün\*\*



Hellsilber\*



Cremeweiß



Royalblau\*\*



Schwarz/Hellsilber



Stahlgrau/Hellsilber\*



Moosgrün\*\*



Polster Monterey ↑



Polster Monterey RS/LTD ↑



Leder, gegen Mehrpreis ↓

	Monterey	Monterey RS	Monterey LTD
<b>Technik</b>			
Allradantrieb (NO-STOP-ALLRAD-SYSTEM), per Schalter während d. Fahrt zuschaltb.	●	●	●
Antiblockiersystem (ABS), elektronisch geregelt, und schlupfabhängiges Differential	○	●	●
Diebstahlwarnanlage	-	●	●
Getriebe, 5-Gang, manuell	●	●	●
Keramik-Holzleiste (nur bei Diesello)	●	●	●
Opel Full Size Airbags für Fahrer und Beifahrer	●	●	●
Servolenkung	●	●	●
Warnsummer für eingeschaltete Scheinwerfer	●	●	●
Wegfahrsperre, elektronisch	●	●	●
Zentralverriegelung einschl. Hecktüre, mit Funkfernbedienung	●	●	●
<b>Innenausstattung</b>			
Ablagefächer an den Vordertüren	●	●	●
Ablagetaschen an den Rücklehnen der Vordersitze	●	●	●
Aufbewahrungsfach im Laderaum	●	-	●
Captain-Sitz	-	●	●
Drehzahlmesser, Oldruckmesser, Voltmeter	●	●	●
Fahrersitz, höhenstellbar	-	●	●
Fensterheber, elektrisch, vorn	●	●	●
Fensterheber, elektrisch, hinten	●	-	●
Fußstützbänke für Fondpassagiere	-	-	●
Geschwindigkeitsregelung, elektronisch	-	●	●
Getränkehalter	●	●	●
Handschuhfach, abschließbar und beleuchtet	●	●	●
Heizgebläse, 4stufig	●	●	●
Innenbeleuchtung mit Ausschaltverzögerung	○ <sup>1</sup>	○ <sup>2</sup>	●
Kartenleselampe vorn	●	●	●
Klimaanlage	○	●	●
Kopfstützen vorn und hinten	●	●	●
Laderaumbeleuchtung	●	●	●
Lederlenkrad	-	●	●
Lenkrad, höhenstellbar	-	●	●
Make-up-Spiegel, Fahrerseite	-	-	●
Make-up-Spiegel, Beifahrerseite	●	●	●
Mittelarmlehne vorn	-	●	●
Mittelarmlehne hinten	●	●	●
Mittelkonsole	●	●	●
Pollenfilter	●	●	●
Radioeinbausatz, 4 Lautsprecher, elektrische Antenne, Entstörung, Verkabelung	●	●	●
Rücksitzbank, asymmetrisch geteilt (60:40), umklappbar	●	●	●
Sicherheitsgurte, höhenstellbar, vorn	●	●	●
Tachometer mit Tageskilometeranzeiger	●	●	●
Tankdeckel, von innen entriegelbar	●	●	●
Türleuchten	●	●	●
<b>Außenausstattung</b>			
Außenspiegel, elektrisch einstellbar und beheizbar, mit Einklappmechanismus	●	●	●
Heckscheibenheizung (mit automatischer Abschaltung)	●	●	●
Leichtmetallräder, 7JJ x 16, mit Bereifung 245/70 R16 (Reserverad: Stahl)	○	●	●
Nebelscheinwerfer	-	●	●
Nebelschlußleuchten	●	●	●
Reserverad, außenliegend (Abdeckung hart und in Wagenfarbe beim RS und LTD)	●	●	●
Schmutzfänger vorn/hinten	●	●	●
Stahlrad, 7JJ x 16, mit Bereifung 245/70 R16	●	-	-
Steinschlagschutzleiste	-	●	●
Verglasung, getönt, wärmedämmend	●	●	●
Wisch-/Waschanlage für Front- und Heckscheibe mit Intervallschaltung	●	●	●
Paket: Reserveradabd. hart u. in Wagenfarbe, Leichtmetallräder u. Metallic-Lack.	○	●	●
Paket: Wisch-/Waschanlage für Scheinwerfer und Sitzheizung	-	○	○

● = serienmäßig ○ = Sonderausstattung - = nicht erhältlich

<sup>1</sup> = nur bei Benzinmotor <sup>2</sup> = nur in Verbindung mit Schiebedach



**Wenn Sie für Ihren Monterey noch Sonderwünsche haben, kann Ihnen Ihr freundlicher Opel Händler einige interessante Vorschläge machen.**

Die Monterey-Serienausstattung ist bereits so umfangreich, daß zum vollkommenen Reise-glück eigentlich nichts mehr fehlt.

Doch mit einigen sehr nützlichen Sonderausstattungen läßt sich selbst der Monterey noch aufwerten. Dürfen wir Ihnen beim Wünschen behilflich sein?

Zum Beispiel mit einer FCKW-freien Klimaanlage (serienmäßig im RS und LTD), mit einer Sitzheizung vorn oder mit Ledersitzen? Und mit einer Diebstahl-Warnanlage, die Ihren so aufgewerteten Monterey zusätzlich wirksam schützt?

*Nichts ist schöner, als mit offenem Dach durch die Einsamkeit zu streifen: Für Frischluft und Sonne von oben sorgt ein großes Schiebe-/Ausstell-dach. Transparent und elektrisch betätigt.*

*Wenn Sie einen Ausflug mit insgesamt 7 Insassen machen wollen: Zwei Zusatzsitze im Fond schaffen vollwertige Extra-plätze.*

*Vier-Stufen-Automatik-getriebe mit Allradantrieb und den drei Fahrprogrammen „Economy“, „Winter“ und „Sport“. Für alle Monterey mit dem Benzin-motor 3.5 V6.*



**Wer einen Monterey fährt, zeigt klar und deutlich, daß er zu den Aktiven gehört. Wie aktiv sind Sie persönlich?**

Das Zubehörprogramm des Monterey rüstet Sie für jede Aktivität aus. Das ist auch notwendig, denn die meisten Monterey, die man werktags auf Geschäftsleitungs-parkplätzen sieht, sind im Urlaub und in der Freizeit in Sachen Freiheit unterwegs. Und da will man einiges für sich, seine Familie und Freunde mitnehmen. Dabei hilft das multifunk-tionale Dachträgersystem, mit dem Sie Fahrräder, Skier, Surfboards oder Kajaks transportieren können.

Für eine zusätzliche Charakteristik sorgt OPEL **i** LINE. Dies ist die Marke für Top-Produkte im Super-Design, die Ihren Monterey technisch und optisch interessanter machen. Z.B. Trittbretter unterstreichen den kraft-vollen Auftritt.

Und so wird der Laderaum zum Extraabteil: Das Trenngitter schützt Insassen und sichert die Ladung. Auch Ihr Hund fährt besser damit.

*Eine speziell entwickelte Mechanik ermöglicht durch Servounterstüt-zung ein mübeloses Heben und Senken des Fahrrades vom Fabr-zeugdach.*



*OPEL i LINE-Off-Road-Leichtmetall-räder i 61 10 063 für höchste Belastungen on und off the road.*

## Technische Daten.

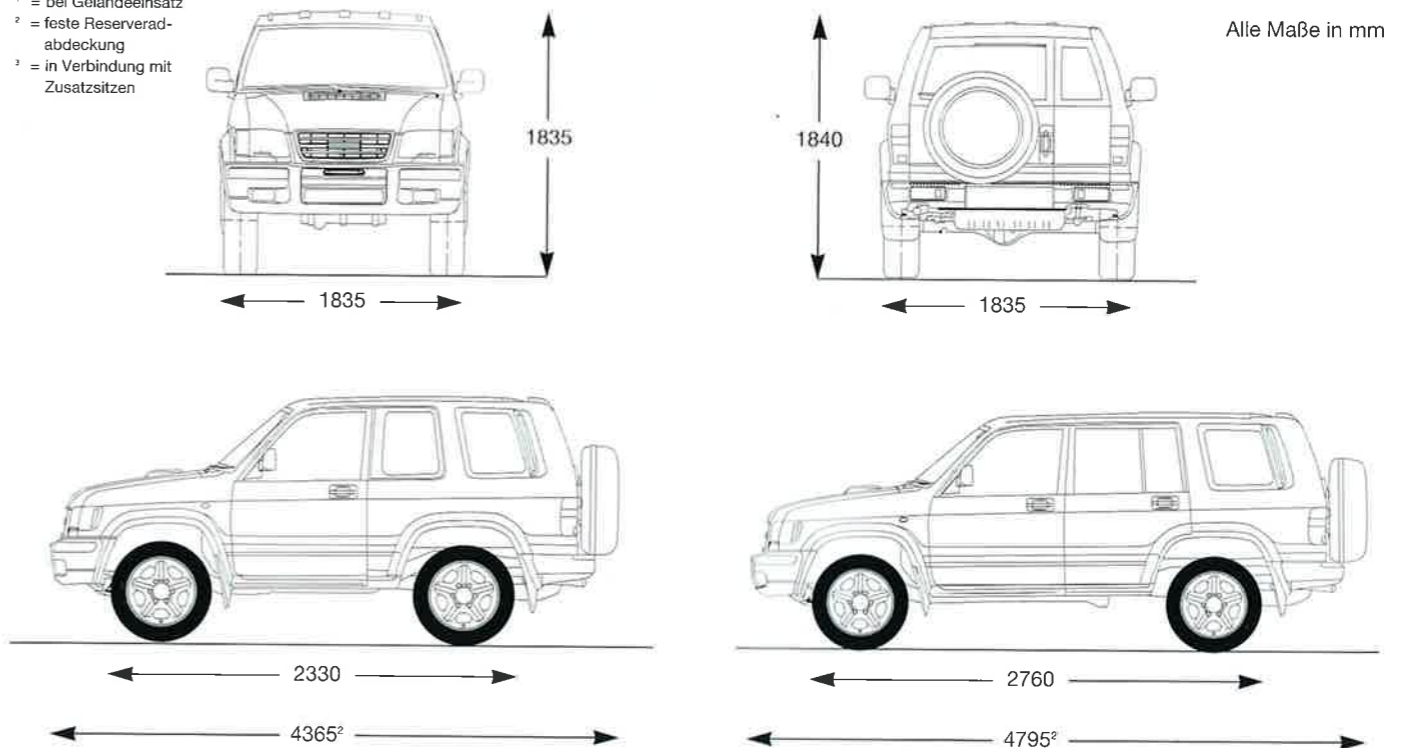
Motoren		3.5-Benzinmotor V6 24V mit geregelterm 3-Wege-Katalysator	3.0-Turbo-Dieselmotor mit Ladeluftkühler, Abgasrückführung
Bauart		wassergekühlter Sechszylinder-Viertakt-V-Motor (DOHC)	wassergekühlter Vierzylinder-Viertakt-Reihenmotor (DOHC)
Bohrung	mm	93,4	95,4
x Hub	mm	85,0	104,9
Hubraum	cm <sup>3</sup>	3494	2999
Max. Leistung	kW (PS)	158 (215)	117 (159)
	bei min <sup>-1</sup>	5400	3900
Max. Drehmoment	Nm	310	333
	bei min <sup>-1</sup>	3000	2000
Verdichtungsverhältnis (:1)		9,4	19,0
Batterie	V/Ah	12/95	12/2 x 75
Drehstromlichtmaschine	A	75	60
Kraftstoffanlage		indirekte, elektronisch geregelte Mehrpunkt-Kraftstoffeinspritzung	direkte Einspritzung
Kraftstofftankinhalt	l	85	85
Zündsystem		direkt (DIS)	Eigenzündung
<b>Kraftübertragung</b>			
Differential-Übersetzung (:1)		4,3/4,1 <sup>1</sup>	4,3
Kupplung	Durchmesser mm	275	275
Kupplung	Betätigung	hydraulisch	hydraulisch
Übersetzungsverhältnis	1. Gang:	3,954	3,954
5-Gang-Schaltgetriebe	2. Gang:	2,330	2,330
	3. Gang:	1,436	1,436
	4. Gang:	1,000	1,000
	5. Gang:	0,788	0,788
	Rückwärtsgang:	3,918	3,918
Übersetzungsverhältnis	1. Gang:	2,856	-
4-Gang-Automatik	2. Gang:	1,618	-
	3. Gang:	1,000	-
	4. Gang:	0,723	-
	Rückwärtsgang:	2,000	-
Verteilergetriebe-Übersetzungsverhältnis (:1)		2,050	2,050
High/Low		1,000/2,050	1,000/2,050
		<b>Schaltgetriebe</b>	<b>Automatik</b>
Max. Geschwindigkeit km/h		180	180
Beschleunigung 0-100 km/h sec	kurzer Radstand	11,3	9,2
	langer Radstand	11,8	9,6
Kraftstoffverbrauch in Litern pro 100 km:	Stadtzyklus	18,7	20,6
	Überlandzyklus	10,7	11,7
	Gesamt	13,7	15,0
Maximale Steigfähigkeit	4 L - 37° = 76 %		4 L - 37° = 76 %
	4 H - 23,3° = 53 %		4 H - 24,8° = 58 %
		<b>Monterey RS</b>	<b>Monterey/Monterey LTD</b>
Böschungswinkel	vorn	31°	31°
Böschungswinkel	hinten	28°	28°
Kippwinkel		45°	45°
Rampenwinkel		23,5°	21°
Wattiefe	mm	600	600

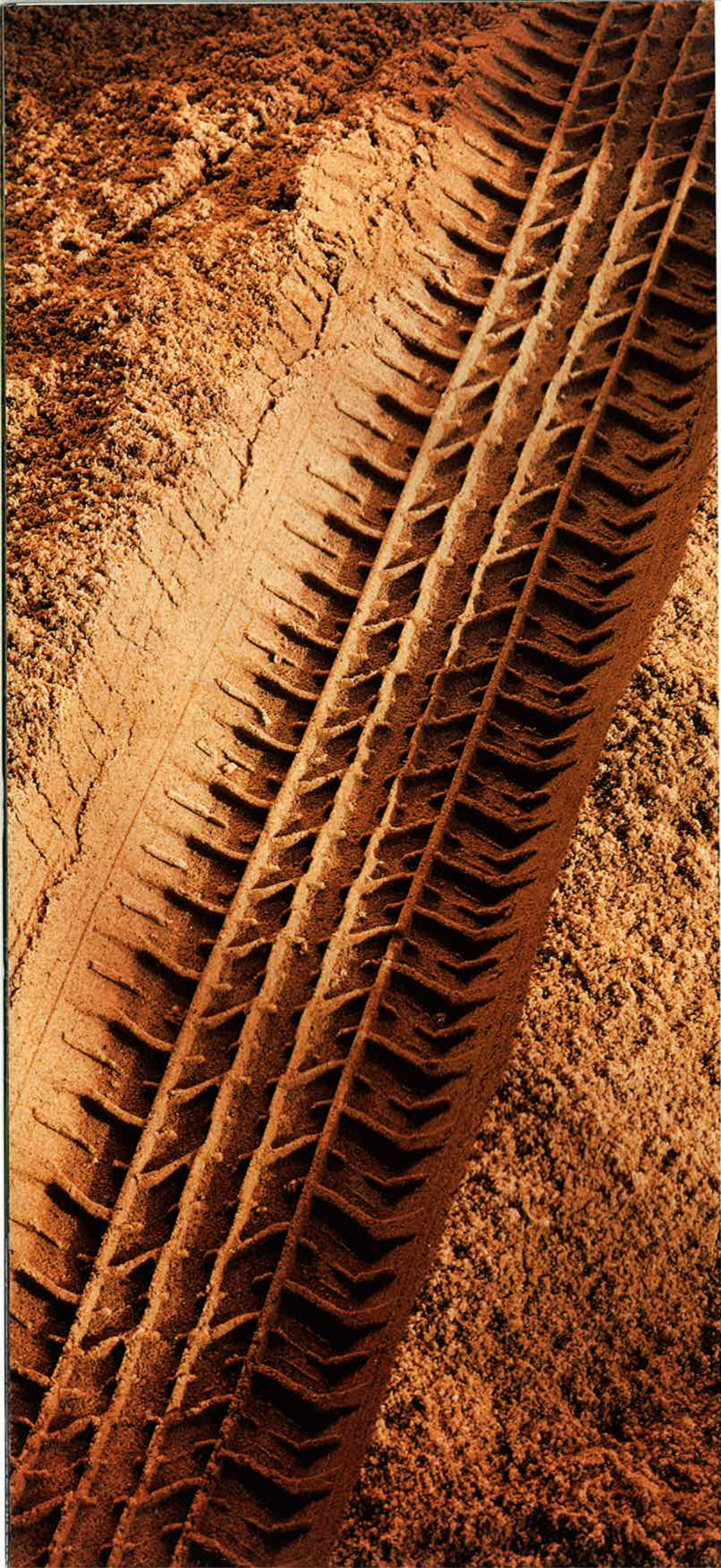
<sup>1</sup> = bei Modellen mit Automatikgetriebe

## Abmessungen und Gewichte.

			Monterey RS	Monterey 4tür./Monterey LTD
<b>Außendimensionen</b>				
Zulässiges Gesamtgewicht	Benziner	kg	2600	2730
	Diesel	kg	2600	2730
Leergewicht, je nach Ausführung	Benziner	kg	1890	1980
	Diesel	kg	1990	2080
Zuladung	Benziner	kg	710	750
	Diesel	kg	610	650
Anhängelast	ungebremst	kg	750	750
	gebremst Benziner	kg	3000	3300
	gebremst Diesel	kg	3000	3300
Dachlast, max. zulässig		kg	120/60 <sup>1</sup>	120/60 <sup>1</sup>
Bodenfreiheit		mm	210	210
Gesamtbreite		mm	1835	1835
Gesamthöhe		mm	1835	1840
Gesamtlänge		mm	4330/4365 <sup>2</sup>	4760/4795 <sup>2</sup>
Radstand		mm	2330	2760
<b>Innendimensionen</b>				
Beinfreiheit	vorn	mm	1037	1037
	hinten	mm	831	954
Kopffreiheit	vorn	mm	1015	1015
	hinten	mm	1005	1005
Ladefläche	Länge	mm	600	920
	Länge bei umgeklapptem Sitz	mm	1330	1760
Ladehöhe		mm	1080	1080
Breite innen	ohne Radhaus	mm	1450	1450
<b>Wendekreis</b>			10,8	12,4
<b>Sitzplätze</b>			4	5/7 <sup>3</sup>

<sup>1</sup> = bei Geländeeinsatz  
<sup>2</sup> = feste Reserverad-  
abdeckung  
<sup>3</sup> = in Verbindung mit  
Zusatzsitzen





**Der Opel Monterey steckt voller technischer Leckerbissen. Hier erfahren Sie die wichtigsten Details über die Allrad-, Fahrzeug-, Sicherheits- und Triebwerkstechnologie, die diesen Off-Roader zu einer ausgereiften, komfortablen und wirtschaftlichen Limousine machen.**

#### **ABS**

Elektronisch geregeltes Antiblockiersystem. Verhindert das Blockieren der Räder, das Fahrzeug bleibt auch bei Vollbremsung lenkbar. Das Bosch Dreikanal-ABS des Monterey ist mit Zwei- und Allradantrieb aktiv. Es hat eine spezielle Logik für den Allradbetrieb und ist mit 2 Computern ausgestattet, die sich ständig gegenseitig überprüfen.

#### **AGR**

Elektronisch gesteuerte Abgasrückführung für die Diesel- und Benzinmotoren des Monterey. Je nach Betriebszustand werden bis zu 15 % der Abgase ein zweites Mal der Verbrennung zugeführt. Durch AGR wird der Schadstoffausstoß gesenkt.

#### **BÖSCHUNGSWINKEL**

Wichtiges Kriterium für die Geländetauglichkeit eines Off-Road-Fahrzeugs. Der Böschungswinkel des Monterey beträgt 31 Grad vorn und 28 Grad hinten.

#### **COMMON-RAIL-SYSTEM**

Weiterentwicklung der Diesel-Direkteinspritzung, beim neuen Monterey erstmals in einem Off-Road-Fahrzeug eingesetzt. Die Common-Rail-Technik erlaubt noch höhere Einspritzdrücke als herkömmliche Direkteinspritzer-Systeme. Dadurch wird der Kraftstoff noch feiner zerstäubt, die bessere Verbrennung sorgt gleichzeitig für mehr Leistung und weniger Verbrauch.

#### **DIEBSTAHLWARNANLAGE**

Überwachung des Fahrzeugs über Kontakte in allen Türen und der Motorhaube. Schaltet bei unberechtigtem Zugriff den akustischen und optischen Alarm ein.

#### **DIFFERENTIAL**

Der Monterey ist auf Wunsch mit einem schlupfabhängigen und teilsperrenden Hinterachsausgleichsgetriebe ausgestattet, das bei Schlupf, d.h. einseitig drehendem Rad, automatisch gesperrt wird. Dadurch hat der Monterey auch in schwierigem Gelände gute Traktion (serienmäßig bei RS und LTD).

#### **EDC-SYSTEM**

Electronic Diesel Control. Steuert alle Funktionen des 3.0 DTI-Diesels mit Common-Rail-System sowie das elektronische Gaspedal. Voll diagnosefähig und programmierbar. Aufwendige mechanische Wartungs- und Einstellarbeiten an der Einspritzanlage können so weitgehend entfallen.

#### **ELEKTRONISCHES GASPEDAL**

Die Stellung des Gaspedals wird elektronisch an die Electronic Diesel Control des 3.0 DTI-Motors des Monterey übermittelt, es gibt keine mechanische Verbindung zum Motor, dadurch besonders leichte und vibrationsfreie Funktion.

#### **ELEKTRONISCHES MOTORMANAGEMENT**

Die Monterey-Motoren verfügen über ein elektronisches Motormanagement, das alle Motorfunktionen mit äußerster Präzision steuert. Hohe Leistungsausbeute, niedriger Verbrauch und optimale Funktion des Katalysators werden mit dieser Technik erzielt.

#### **GASDRUCKSTOSSDÄMPFER**

Alle Monterey sind serienmäßig mit Teleskop-Gasdruckstoßdämpfern ausgerüstet. Neben Vorteilen in der aktiven Sicherheit bieten diese vor allen Dingen einen besseren Fahrkomfort.

#### **GELÄNDEREDUKTION**

Im Geländeeinsatz wahlweise zuschaltbares Untersetzungs-Vorlegegetriebe. Die Geländereduktion wird eingesetzt, wenn schwieriges Gelände besonders langsame Fahrt erfordert bzw. wenn extreme Steigungen (s. → Steigfähigkeit) zu bewältigen sind.

#### **KERAMIK-HEIZUNG**

Die Fahrzeugheizung des Monterey Turbodiesel ist mit einem elektrisch beheizten Keramik-Element ausgestattet. Dadurch steht schon während der Motor-Warmlaufphase bei Bedarf Warmluft zur Verfügung.

#### **KLIMAAANLAGE**

Die als Sonderausstattung verfügbare Klimaanlage des Monterey ist FCKW-frei und damit umweltfreundlich. Neben angenehmer Temperatur sorgt die Klimaanlage auch für eine schnelle Entfeuchtung und für eine wirkungsvolle Reinigung der Luft – z.B. auch von allergieauslösenden Pollen.

#### **LADELUFTKÜHLUNG**

Wirksame Maßnahme zur Leistungssteigerung, eingesetzt beim Turbo-Dieselmotor des Monterey. Die gekühlte Luft hat eine höhere Dichte. Die damit vorhandene bessere Zylinderfüllung bewirkt eine effizientere Verbrennung.

#### **LET**

Low End Torque: Konstruktionsprinzip bei den Monterey-Motoren. Hohes Drehmoment schon bei niedrigen Touren sorgt für eine gute Elastizität und ermöglicht zügiges Beschleunigen ohne Herunterschalten. LET-Motoren sind außerdem besonders kraftstoffsparend.

#### **NSA – NO-STOP-ALLRAD-SYSTEM**

Elektronisch geregelte Aktivierung des Allradantriebs durch Knopfdruck. Die Zuschaltung des Vorderradantriebs kann während der Fahrt bei Geschwindigkeiten bis zu 100 km/h erfolgen.

#### **REINLUFTFILTERSYSTEM**

Belüftungssystem mit einem elektrostatisch aufgeladenen Feinfilter, der Staubteilchen und Mikropartikel, z.B. auch Pollen, aus der Außenluft fernhält. Bestandteil des Systems ist außerdem die Umluftschaltung, durch die – z.B. bei Geruchsbelastigung – Außenluft gänzlich ausgeschlossen werden kann.

#### **STEIGFÄHIGKEIT**

Wichtiges Kriterium für die Geländetauglichkeit eines Off-Road-Fahrzeugs. Alle Monterey-Modelle haben – im Allradbetrieb und mit Geländereduktion – eine maximale Steigfähigkeit von 76 % – das bedeutet, daß auf einer Strecke von 100 Metern ein Höhenunterschied von 76 Metern bezwungen werden kann.

#### **TECH 1/TECH 2**

Diagnosegeräte der Opel Werkstätten, mit denen wichtige Funktionen schnell und kostengünstig überprüft werden können. Wichtige beim Monterey eingesetzte elektronische Systeme – z.B. Motorsteuerung und ABS – sind eigendiagnosefähig und zeigen über Tech 1/Tech 2 auch Fehler an, die nur einmalig aufgetreten sind.

#### **TURBOLADER**

Der Turbolader dient in Verbindung mit der → Ladeluftkühlung zur Leistungssteigerung beim 3.0 Turbo-Dieselmotor des Monterey, bewirkt eine bessere Verbrennung und trägt so auch zur Abgasreduzierung bei.

#### **WEGFAHRSPERRE, ELEKTRONISCH**

Die serienmäßige Opel Wegfahrsperrung des Monterey schärft sich durch das Ausschalten der Zündung sofort und vollautomatisch. Durch einen Eingriff ins Motormanagement erfüllt die Opel Wegfahrsperrung die Anforderungen der Versicherer und ist manipulationssicher. Die Deaktivierung erfolgt beim Einschalten der Zündung mittels des Transponder-Schlüssels und erfordert keinen zusätzlichen Handgriff gegenüber einem Fahrzeug ohne Wegfahrsperrung. Der Transponderschlüssel benötigt keine eigene Batterie.



**Fahren Sie mit Ihrem Monterey, wohin sie wollen. Der Opel Service ist immer in der Nähe. Damit die Begeisterung für Ihren Opel erhalten bleibt, sind wir auch nach dem Kauf Ihr engagierter Partner rund ums Auto. Unsere Werkstatt-Teams sorgen professionell dafür, daß Ihr Monterey on road und off road immer zuverlässig unterwegs ist.**

#### FINANZIERUNGSANGEBOTE

Die Opel Bank bietet Ihnen auf Basis interessanter Finanzierungsangebote Ihre Finanzierung nach Maß. Und dieses Maß legen Sie bei Ihrem Auto ganz allein fest – nach Ihren persönlichen Anforderungen. Fragen Sie Ihren Opel Händler.

#### LEASINGANGEBOTE

Z. B. über Opel Leasing können Sie Ihren Opel auch leasen. Leasing paßt sich Ihren finanziellen Bedürfnissen und Möglichkeiten an, denn z. B. nach einer Mietsonderzahlung zahlen Sie nur noch für die Nutzung Ihres Fahrzeuges – mit niedrigen Monatsraten während der Vertragszeit. Damit bleiben Sie finanziell flexibel. Ihr Opel Händler berät Sie gerne.

#### OPEL MASTER LEASE

Die Opel Master Lease GmbH bietet Ihnen die komplette Fuhrparkverwaltung aus einer Hand. Mit einem Leistungspaket, das maßgeschneidert nach den Bedürfnissen Ihres Unternehmens zusammengestellt wird. Fragen Sie Ihren freundlichen Opel Händler.



#### VERSICHERUNGSSERVICE

Der Opel Händler-Versicherungsdienst (OVD) rundet das Opel Leistungspaket ab. Wir bieten dem Opel Kunden alle Versicherungen rund um das Auto an. Außerdem regeln wir Versicherungsfälle schnell und bequem. Damit Sie rund um die Uhr sorglos fahren können. Im In- und Ausland.

#### NEUWAGENGARANTIE

1 Jahr Opel Neuwagengarantie. Diese Garantie gilt für alle Opel Neufahrzeuge für 12 Monate ab Erstzulassungsdatum bzw. ab Lieferung durch den Vertragshändler – ohne Kilometerbegrenzung.

#### MAJOR GUARD

Mit dieser 2jährigen Reparaturkosten-Versicherung verlängern Sie die Garantie für Ihren Neuwagen auf insgesamt 3 Jahre. Fragen Sie Ihren Opel Händler.

#### OPEL ASSISTANCE

Die kostenlose Mobilitäts-Garantie für alle Opel Neufahrzeuge im ersten Jahr. Wo immer Sie unterwegs sind, die Opel Assistance hilft Ihnen weiter. In über 30 europäischen Ländern – rund um die Uhr. Mit starken Leistungen wie Pannenhilfe, Abschleppdienst, Mietwagen-Service, Hotelunterbringung oder der Organisation Ihrer Weiterreise per Bahn oder Flugzeug. Und noch ein zusätzliches Opel Plus: Falls Sie diese Leistungen nicht mehr missen möchten, gibt's eine kostengünstige Verlängerung der Opel Assistance für das zweite und dritte Jahr. Außerdem auf Wunsch: Opel Assistance Premium, das Extra-Schutz-Paket zum attraktiven Preis mit noch weiter reichenden Leistungen. Falls Sie mehr über die Mobilitäts-Garantie für Opel Neufahrzeuge wissen möchten, Ihr freundlicher Opel Händler informiert Sie gern!

#### OPEL RENT MIETWAGENSERVICE

Opel rent erhält Ihre Mobilität, wenn Ihr Fahrzeug, bedingt durch einen Werkstatt-aufenthalt, einmal ausfallen sollte. Ebenso können Sie zu günstigen Mietpreisen Ihren Wunsch Opel in Ruhe testen. Fragen Sie Ihren Opel Händler.

#### 6 JAHRE GARANTIE GEGEN DURCHROSTUNG

Opel gibt Ihnen die sichere Langzeitgarantie gegen Durchrostung. Voraussetzung: Sie lassen Ihren Wagen gemäß Inspektionsscheckheft warten und alle nötigen Inspektionen durchführen.

#### 3 JAHRE GARANTIE FÜR OPEL STARTERBATTERIE

Mit der 3-Jahres-Garantie für jede neue, aber auch jede später eingebaute Original Opel Batterie gibt es auch im dicksten Winter keine Probleme mehr.

#### 1 JAHR OPEL GEWÄHRLEISTUNG FÜR ORIGINAL OPEL TEILE UND ZUBEHÖR

Die Opel Vertragspartner geben Ihnen für Original Opel Teile und Zubehör 1 Jahr Gewährleistung. Natürlich ohne Kilometerbegrenzung. Aus- und Einbau eingeschlossen, sofern er in einer Opel Vertragswerkstatt erfolgt.

#### TEILE- UND ZUBEHÖRSERVICE

Alles, was Ihren Opel noch praktischer, komfortabler oder auch individueller macht, gibt es im Opel Shop bei Ihrem Opel Händler. Fragen Sie Ihren Opel Händler, er berät Sie gern.

#### EUROPAWEITER KUNDENSERVICE

In ganz Europa stehen rund 7000 Opel Servicebetriebe bereit, um Sie individuell, fach- und termingerecht zu betreuen. Zu dem guten Service gehört auch, daß Ihnen bis ins Detail erklärt wird, was warum instand gesetzt und wie es in Rechnung gestellt wurde.