

OPEL Meriva




Freiheit beginnt da, wo feste Strukturen zurückbleiben.











**Sie werden staunen, wie viel ein freies Leben
mit einem flexiblen Auto zu tun hat.**

Es ist schon etwas Fabelhaftes, frei zu sein. Wenn Sie sich frei von allen Grenzen und Hindernissen fühlen können. Innerlich wie äußerlich. Mit freien Gedanken, die sich von nichts aufhalten lassen. Die neue Ansichten, Wünsche, Ideen ermöglichen. Wenn Sie sich frei bewegen können. Von einem Ort zum anderen. Wohin sie wollen. So bequem und einfach wie möglich. Nach Lust und Laune. Äußerst flexibel eben.

So flexibel wie der Meriva. Bei so vielen Innovationen kommt richtig Freude auf. Weil sein intelligentes Konzept vor nichts Halt macht. Das einzigartige FlexSpace®-Konzept erlaubt nie da gewesene Variationen des Innenraums. Sein Twin Audio® System ermöglicht individuelle Unterhaltung durch CD und Radio. Und ein außergewöhnliches Spektrum an optionalen Ausstattungen und Zubehör garantiert, dass Sie genau den Meriva bekommen, mit dem Sie sich am besten frei entfalten können.



Besonders für hoch gewachsene Passagiere bedeuten diese Vorzüge ein großes Plus an Passagierkomfort. Was für die Großen gilt, gilt auch für die Kleinen: Kinder sind bei entsprechender



FlexSpace®-Konzept. Ab sofort hat das Wort Flexibilität eine neue Bedeutung.

So vielfältig wie das Leben – das ist der Meriva. Mit seinem FlexSpace®-Konzept können Sie die Sitze des Meriva so flexibel und mühelos wie noch nie auf Ihre jeweiligen Bedürfnisse einstellen.

Ob Sie den Meriva als 5-Sitzer nutzen möchten oder ihn in einen 1-Sitzer verwandeln, um sein Ladevolumen voll auszuschöpfen: Mit FlexSpace® ist der Fond des Meriva einzigartig anpassungsfähig – und dabei so komfortabel wie ein Mittelklassewagen.

Sämtliche Innenraumvarianten lassen sich ohne lästigen Ausbau der Sitze verwirklichen. Für den besonderen Komfort des Meriva, insbesondere für Fahrgäste im Fond, sorgen die vielfach verstellbaren Rücksitze: Unabhängig voneinander können sie nach vorn oder hinten gleiten.

Eine kleine Sensation mit großem Effekt: Die beiden äußeren Rücksitze können sogar seitlich bewegt werden! Selbst die Rückenlehnen sind mehrfach verstellbar.

Einstellung des Rücksitzes von den vorderen Plätzen aus leichter erreichbar und besser im Auge zu behalten.

Platz da für pfiffige Transportlösungen! Optimale Transportlösungen mit FlexSpace®: Die Rücksitze können einzeln umgeklappt werden. Außerdem lassen sich Beifahrersitz (optional) und Rücksitze umklappen, sodass eine ebene Ladefläche mit einem beeindruckenden Ladevolumen entsteht.

Bitte machen Sie es sich bequem. Praktisch und komfortabel: Mit FlexSpace® gestalten Sie je nach Bedarf sämtliche Innenraumvarianten leicht und schnell, ohne dass Sie einen Sitz ausbauen müssen.

Der Meriva als 5-Sitzer.

Der großzügige Fond mit drei variablen Sitzplätzen bietet viel Freiraum für Kopf, Schultern und Beine: Denn die äußeren Rücksitze können um bis zu 130 mm nach vorn oder hinten bewegt werden. Selbstverständlich gehören zu jedem Platz Dreipunkt-Sicherheitsgurte und verstellbare Kopfstützen.

Der Meriva als 4-Sitzer.

Bei umgeklapptem mittlerem Rücksitz bieten sich den Passagieren auf den beiden äußeren Rücksitzen einzigartige Möglichkeiten. So gleiten die Sitze bis zu 75 mm nach innen und bis zu 70 mm nach hinten. Daraus ergibt sich eine Gesamtverstellung von 200 mm. Selbstverständlich lassen sie sich auch nach vorn bewegen. Sogar die Rücklehne ist dreifach verstellbar.

Der Meriva mit ebener Ladefläche.

Ein verblüffendes Innenraumvolumen erhalten Sie, wenn Sie Rücksitze und Beifahrersitz (optional) umklappen. Schon vergrößert sich der Laderaum von 350 l auf über 2.000 l – und eine praktische ebene Ladefläche erhalten Sie noch dazu. Natürlich können Sie die Rücksitze auch einzeln im Boden versenken.

Der umklappbare Beifahrersitz.

Der Meriva mit umklappbarem Beifahrersitz (serienmäßige Ausstattung im Meriva Enjoy) ermöglicht es Ihnen, Gegenstände mit bis zu 2,40 m Länge zu transportieren. Ein zusätzliches Plus an Bequemlichkeit: die Netztaschen und ausklappbaren Tische mit integrierten Haltern für Dosen bzw. Flaschen. Sie sind an der Rückseite der Vordersitze angebracht (Standard beim Enjoy). Welches andere Automobil schenkt seinen Fahrgästen im Fond so viel Aufmerksamkeit?

Der Gepäckraum.

Das üppige Ladevolumen und der hohe Innenraum mit niedriger Ladekante machen es kinderleicht, die verschiedensten Arten von Gepäck einzuladen und mitzunehmen.

Der mittlere Rücksitz.

Ausgestattet mit Dreipunkt-Sicherheitsgurt und verstellbarer Kopfstütze, sucht der mittlere Rücksitz seinesgleichen. Und steht den äußeren Rücksitzen in nichts nach.

Der Travel Assistant.

Aufgesetzt auf den umgeklappten mittleren Rücksitz, übernimmt der Travel Assistant von der Armlehne bis zur isolierten Box mit ausfahrbarem Getränkehalter für zwei Dosen bzw. Flaschen viele Funktionen.

**Den richtigen Platz im Leben haben Sie schon gefunden.
Ihnen fehlt nur noch ein Meriva, der zu Ihnen passt.**

Freiheit – was ist das eigentlich? So genau lässt sich die Frage kaum beantworten. Denn jeder versteht etwas anderes darunter. Freiheit ist eben etwas sehr Persönliches. Etwas, das individuell verstanden und empfunden wird. Das aber auch eine persönliche Note bekommen kann. Der Meriva mit seinen drei klar ausgeprägten Ausstattungslinien trägt dem Rechnung. Sie haben die Wahl zwischen dem Meriva, dem Meriva Enjoy und dem Meriva Cosmo. Und natürlich zwischen einer Vielzahl von Extras, die Ihren Meriva nicht nur attraktiver machen. Sondern ihm genau die Flexibilität verleihen, die Sie sich von ihm wünschen.





Der Meriva. Alles, was ihn ausmacht.



Die serienmäßige Grundausstattung des Meriva umfasst u. a.:

- Zentralverriegelung mit Funkfernbedienung
- SitzhöhenEinstellung Fahrerseite
- höhenverstellbare Lenksäule
- doppelten Gepäckraumboden
- Gepäckraumabdeckung
- Follow-me-home-Lichtfunktion
- geschwindigkeitsabhängige Servolenkung
- ABS und Bremsassistent
- Fahrer-, Beifahrer- und Seitenaufbager
- ISOFIX-Kindersitzvorrüstung auf den äußeren Rücksitzen

So viel wie möglich, so viel wie nötig. Ein Motto, das genau auf den Meriva zutrifft. Denn es ist seine Philosophie, Ihnen ein reichliches Angebot an Ausstattungs-Details und Designmerkmalen mit auf den Weg zu geben. Damit Sie gut in ihm aussehen, wo immer Sie vordfahren. Und damit Sie von Anfang an in den vollen Genuss der zahlreichen

Meriva. Er möchte Sie rundum zufrieden stellen.

praktischen Vorzüge des Meriva mit FlexSpace®-Konzept kommen. Schließlich haben Sie ja viel vor mit Ihrem Meriva.



Die Sitzbezüge.

Ganz klassisch in Anthrazit: das Enigma-Design der Sitzbezüge.

Das Innenraumdesign.

Die Mittelkonsole in Anthrazit harmoniert mit den Polstern. Dekorelemente in Mattchrom runden das Bild ab.

Die Dachgepäckträger-Vorrüstung

Die Montagepunkte für den optionalen Dachgepäckträger verbergen sich unauffällig in den mattschwarzen Dekorstreifen auf dem Dach.

Das Triple Info Display.

Bequem ablesbar auf dem Instrumentenfeld angebracht, zeigt Ihnen das Triple Info Display wichtige Daten wie Uhrzeit, Datum und Außentemperatur an.

Die Radabdeckung.

Die Radabdeckung des Meriva im 14-Speichen-Design.

Nützliche Details für den Gepäckraum.

Im Gepäckraum finden Sie beidseitig je ein Staufach. Ein optionales Netz für die Ladefläche gewährleistet, dass Ihr Transportgut nicht verrutscht. Und mit dem 12-V-Stromanschluss können Sie z. B. eine Kühlbox mit Energie versorgen.

Der doppelte Boden.

Der doppelte Boden im Gepäckraum bietet 60 l zusätzliches Ladevolumen und ist mit einem Griff leicht zugänglich.

Die Leselampe.

Karten studieren, ohne den Fahrer zu blenden: die Leselampe für den Beifahrer.

Das beleuchtete Handschuhfach.

Selbst im Dunkeln gelangen Sie ohne langes Suchen an die Sachen, die Sie im Handschuhfach verwahrt haben.

Die höhenverstellbare Lenksäule.

Mehr Sicherheit und Komfort für den Fahrer: die individuell verstellbare Lenksäule.

Die Warnlampen.

Die Warnlampen machen Sie auf den aktuellen Ölstand aufmerksam.

Die zusätzlichen Ablagen vorn.

Ablagefächer in den Türen schaffen für Fahrer und Beifahrer viele Gelegenheiten, kleine Gegenstände unterzubringen.

Meriva Enjoy. Weil jeder Tag gut für
Überraschungen ist.





Dekorleiste in Mattchrom

Haben Sie heute schon etwas vor? Wie bitte – Ihnen ist noch nichts eingefallen? Na, dann wird es aber höchste Zeit, dass Sie sich in Ihren Meriva Enjoy setzen. Es könnte gut sein, dass Ihnen sofort

Meriva Enjoy. Ganz schön anregend, ganz schön aufregend.

Die Enigma-Farbpalette.

Die klaren Farben Rot, Grün, Blau oder Anthrazit setzen eindeutige und starke Akzente im Innenraum des Meriva.

Die Dekorelemente.

Dekorleisten in Mattchrom und Instrumenteneinsätze mit Chromringen geben dem Innenraum einen hochwertigen Charakter. In der Ausführung Enigma Anthrazit ist auch die Mittelkonsole in Mattchrom gehalten. Die Versionen Rot, Grün und Blau sind mit einer Mittelkonsole in dezentem Anthrazit metallic ausgestattet.

Das duale Sonnendachsystem.

Das elektronisch betätigte duale Sonnendachsystem des Meriva (optional) umfasst zwei voneinander unabhängige Dächer. Das hintere Dach ist ein Ausstelldach, das vordere ein Schiebe-/Ausstelldach.

So genießen sowohl Fahrer und Beifahrer als auch die Fahrgäste im Fond ganz flexibel Licht und Luft.

Das Ablagenetz im Beifahrer-Fußraum.

Taschentücher, Bonbons und andere Kleinigkeiten sind mit der Netztasche im Beifahrer-Fußraum immer griffbereit.

Der umklappbare Beifahrersitz.

Mit dem umklappbaren Beifahrersitz erhöht sich die Durchladelänge des Enjoy auf erstaunliche 2,40 m, genug sogar für ein Surfbrett.

Die Radabdeckungen.

Charakteristisch für den Enjoy: die Radabdeckungen im 7-Speichen-Design.

Die 15"-Leichtmetallräder mit 5 Speichen.

Für einen starken Auftritt sorgen die

15"-Leichtmetallräder mit 5 Speichen (optional).

Die ausklappbaren Ablagetische.

Die ausklappbaren Tische an den Rückseiten der Vordersitze geben Dosen und Flaschen sicheren Halt dank integrierter Halter.

Der Travel Assistant.

Serienmäßig im Enjoy: Der Travel Assistant hält gekühlte Getränke oder Snacks länger frisch. Auf den umgeklappten Mittelsitz gesetzt, dient er als Armlehne.

Die Schublade unter dem Beifahrersitz.

Selbst unter dem Beifahrersitz befindet sich eine Schublade, die als zusätzlicher Stauraum dient.

ein spannender Einfall kommt. Denn seine Vielseitigkeit kann inspirierend wirken. Vielleicht fällt Ihnen beim Anblick des Travel Assistant ein, Freunde zum Picknick einzuladen. Oder hatten Sie nicht schon lange vor, sich eine Palme zuzulegen? Nichts einfacher als das! Dank umklappbarem Beifahrersitz haben Sie im Enjoy eine Durchladelänge von 2,40 m. Am einfachsten wäre es natürlich, ein wenig durch Stadt und Land spazieren zu fahren. Denn bei so viel durchdachtem Komfort und spritzigem Design ist jede Tour im Enjoy ein Vergnügen, egal wohin es geht.

Die serienmäßige Ausstattung des Enjoy ergänzt die des Meriva um folgende Merkmale:

- umklappbarer Beifahrersitz
- Travel Assistant
- Mittelarmlehne vorn
- ausklappbare Tische an den Vordersitzrücken
- Komfort Paket (Gepäcknetz, Ablagefach unter dem Beifahrersitz, Brillenhalter im Dachhimmel und Ablagenetz im Beifahrer-Fußraum)
- Netzablage im Beifahrer-Fußraum
- elektrische Fensterheber
- Außenspiegel in Wagenfarbe



Meriva Cosmo. Ein Erlebnis für die Sinne.



Es ist der erste Eindruck, der entscheidet. Und es sind die Augen, die den ersten Eindruck gewinnen. Beim Meriva Cosmo werden Sie bestimmt schon beim ersten Blick begeistert sein – und immer wieder aufs Neue. Mit seinen 15"-Leichtmetallrädern, seinen Halogen-Nebelscheinwerfern und in Wagenfarbe lackierten Seitenschutzleisten, Außenspiegeln und Türgriffen hat er Ihren Augen viel zu bieten. Weitere optische Höhepunkte wie dekorative Elemente im Tech-Design, die exklusiven Polster und der Teppichboden, abgestimmt auf die Polsterfarbe, finden sich im Innenraum des Cosmo.

¹Dekorleiste in Tech-Design Silbergrau.
²Dekorleiste in Mattchrom (nur für Enjoy).

Die Sitzheizung vorn.

Die beheizbaren Vordersitze zählen zur Sonderausstattung.

Der Geschwindigkeitsregler.

Entlastet auf langen Fahrten, senkt den Verbrauch: der Geschwindigkeitsregler (optional).

Die Halogen-Nebelscheinwerfer vorn.

Besser sehen, besser aussehen: die Halogen-Nebelscheinwerfer vorn. Serienmäßig beim Cosmo.

Die 17"-Leichtmetallräder.

Zu einem sportlichen Äußeren tragen die 17"-Leichtmetallräder mit 5 Speichen (optional) bei.

Die 16"-Leichtmetallräder.

Die 16"-Leichtmetallräder mit 13 Speichen geben dem Cosmo eine elegante Erscheinung (optional, auch für Meriva und Meriva Enjoy).

Die Türgriffe in Wagenfarbe.

Elegante Türgriffe in Wagenfarbe runden sein äußeres Erscheinungsbild ab.

Das optionale Lederlenkrad mit Multifunktion.

Griffig und praktisch: Die eingebauten Bedienelemente ermöglichen es, Radio und Infotainment-System zu regeln, ohne die Hände vom Steuer zu nehmen (optional bei Radio CDR 2005).

Die Sitzbezüge in Onishi-Stoff.

Zeitlos edel: Die Onishi-Sitzbezüge in Stahlgrau oder Anthrazit passen zu den Dekorelementen im Tech-Design Silbergrau.

Die Sitzbezüge in Mondial-Leder.

Ein Luxus für jeden Tag: die behaglich weichen Mondial-Leder-Sitzbezüge. Erhältlich in den Farbtönen Anthrazit und Dunkelrot, passend zu den Dekorleisten in Mattchrom oder im Tech-Design Silbergrau.

Die Dekorelemente.

Abgestimmt auf das Innenraumdesign des Cosmo, tragen die Dekorelemente zusätzlich zu seiner eleganten Anmutung bei. Zierleisten im Tech-Design, die Türgriffe innen und der Knopf am Handbremsenhebel in Glanzchrom sowie schwarze Instrumente mit Chromringen machen einen edlen Eindruck.

**Meriva Cosmo. Liebe auf den ersten Blick.
Und den zweiten. Und den dritten.**

Wo wir schon beim Innenraum sind: Die hochwertigen Sitzbezüge aus Onishi-Stoff oder Mondial-Leder sehen nicht nur gut aus, sie fühlen sich auch gut an. Ihr Tastsinn ist schließlich ebenfalls ein Genießer.

Die serienmäßige Ausstattung des Cosmo ergänzt die des Meriva um folgende Merkmale:

- 15"-Leichtmetallräder im 7-Speichen-Design (siehe Seite 22–23)
- Halogen-Nebelscheinwerfer
- Türgriffe, Außenspiegel und Seitenschutzleisten in Wagenfarbe
- Hintere A-, B- und C-Säule in Anthrazit
- elektrische Fensterheber vorn



Musik gehört einfach zum Leben. Und Informationen können wichtig fürs Leben sein. Wie gut, dass sich heute jedes Auto mit Radio, CD-Player und mehr je nach Wunsch ausstatten lässt. Klar, dass der Meriva auch in diesem Bereich weit vorn mitfährt. Schließlich stellt er hohe Ansprüche an sich – an Flexibilität und Qualität. Und die gilt es auch bei Unterhaltung und Kommunikation zu erfüllen.

Davon darf man ruhig in den höchsten Tönen sprechen.

Bei dem völlig neuartigen Twin Audio® System für Fahrgäste im Fond, den sechs unterschiedlichen Audiosystemen, vier bis acht Lautsprechern und einem leicht bedienbaren CD-Wechsler in der Mittelkonsole kann man nur noch feststellen: Das klingt gut!

Ab CCR 2006 können Sie die Hände gestrost am Steuer lassen – die Lenkradfernbedienung macht es möglich. Im CCRT 2008 gehört ein Telefon zur Ausstattung. Wem Straßenkarten zu umständlich sind, der entscheidet sich für einen Meriva mit dem Radio NCDR 2011 oder NCDC 2013. Beide verfügen über ein Navigationssystem mit einfarbigem Grafik-Info-Display. Es leitet Sie sicher und schnell an Ihr Ziel.

Das Twin Audio® System.

Mit dem einzigartigen Twin Audio® System (lieferbar mit Radio CDR 2005) hören die Passagiere auf den hinteren Plätzen genau die CD oder das Radioprogramm, nach dem ihnen der Sinn steht. Möglich wird dies durch Kopfhörer und eine unabhängige Bedienung. Läuft vorn das Radio, kann hinten eine CD abgespielt werden und umgekehrt. Sogar die Lautstärke der Kopfhörer lässt sich individuell regeln. Noch ein kleines Stück mehr Freiheit im Meriva.

Radio CAR 2003.

Die Ausstattung umfasst ein Radio mit 5 Stationstasten, RDS-EON und UKW-Speicher sowie ein Stereo-Cassetten-Radio; 4 Lautsprecher erbringen eine Leistung von je 7 Watt. Dazu gehört ein integriertes Ablagefach.

Radio CDR 2005.

Der volle Klang des CD-Spielers ertönt aus 6 Lautsprechern. Die Leistung: 4 x starke 20 Watt. Zudem haben Sie die Option für Twin Audio® System und Telefoneingang/Stummschaltung (ergänzt das für CDR 2005 optionale Telefon).

Radio CCR 2006.

Der 4fach-CD-Wechsler und das Stereo-Cassetten-Radio sind mit 8 Lautsprechern verbunden. CCR 2006 erreicht eine Leistung von 4 x 20 Watt. Option für Telefoneingang/Stummschaltung.

Radio CCRT 2008.

Kommunikationstechnologie mit Dualband-Telefon, Freisprecheinrichtung, 4fach-CD-Wechsler und Stereo-Cassetten-Radio bei 4 x 7 Watt und 8 Lautsprechern.

Radio NCDR 2011.

Anschluss an die Welt geben das GPS-Navigationssystem mit Grafik-Info-Display und Telefoneingang/Stummschaltung. Für gute Unterhaltung sorgt der Verstärker mit CD-Spieler bei 4 x 20 Watt und 8 Lautsprechern.

Radio NCDC 2013.

Das NCDC 2013 krönt die Auswahl an Kommunikations- und Audiosystemen. Es ist mit CD-Wechsler und Verstärker, 4 x 20 Watt und 8 Lautsprechern ausgestattet, ergänzt durch ein GPS-Navigationssystem mit Grafik-Info-Display und Telefoneingang/Stummschaltung.



Das Alpin Paket.

Auch für Skifahrer und Snowboarder hält der Meriva ein Themenpaket bereit. Mit einem Aluminium-Basisträger für bis zu vier Paar Skier oder ein Snowboard und zusätzlich Schneeketten, einer Laderaummatte, einer Thermoskanne inkl. zwei Bechern und einer Tragetasche sind Sie gut auf das nächste Wintervergnügen vorbereitet.

Das Bike Paket.

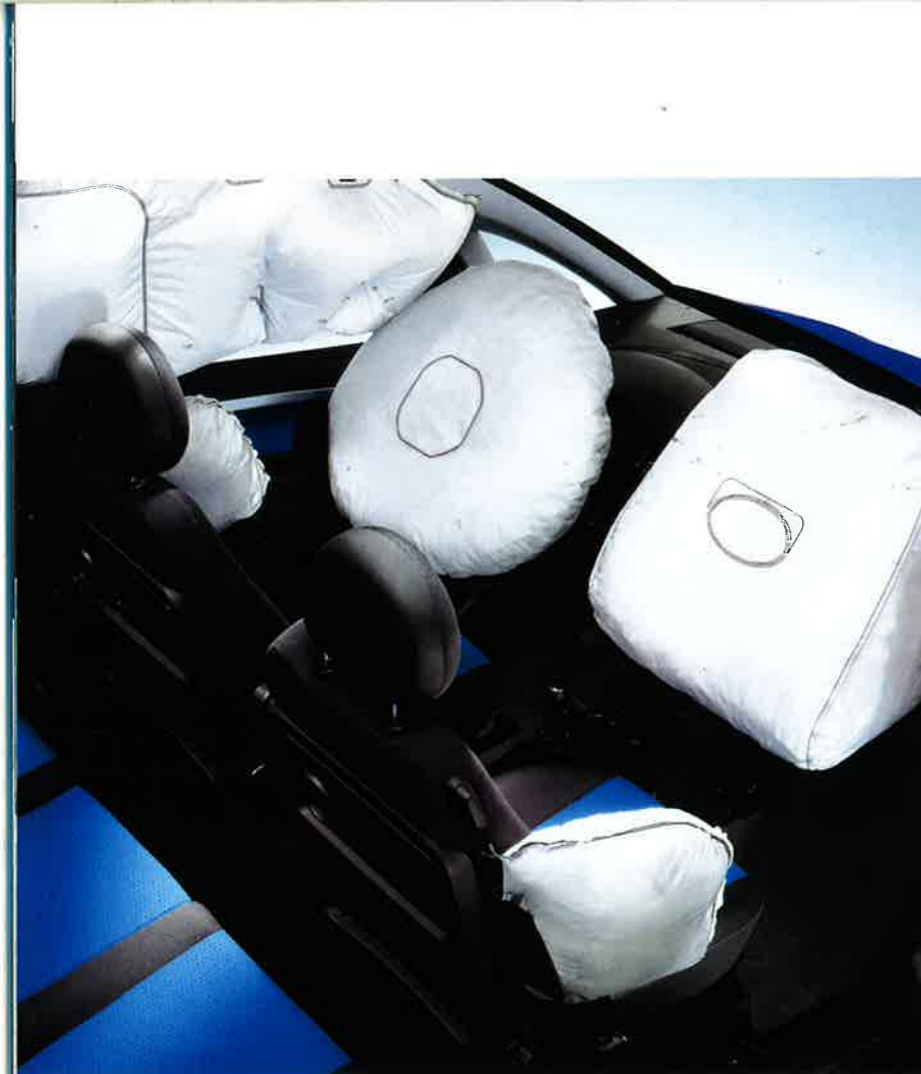
Wussten Sie schon, dass es den Meriva mit acht Rädern gibt? Das Bike Paket umfasst nämlich einen Aluminium-Fahrradträger für zwei Fahrräder. Und sollte Ihrem Fahrrad mal die Luft ausgehen: Zum Bike Paket gehört ein Fahrrad-Notfall-Set.

Das Dog's Paket.

Wau, kann man da nur sagen. An diesem Themenpaket haben Hundefreunde ihre helle Freude. Und ihr Hund bestimmt auch. Ein Schutzgitter aus robustem Stahl, das sich schnell hinter den Vordersitzen anbringen lässt, dient der Sicherheit sowohl des Vierbeiners als auch der Menschen. Eine spezielle pflegeleichte Decke fängt Fellhaare auf und verhindert so, dass sie den Innenraum verunreinigen. An Fressnapf und verschließbaren Wassernapf ist beim Dog's Paket ebenfalls gedacht. Damit sich Ihr Liebling an Bord immer pudelwohl fühlt.

Mehr Flexibilität auch für Ihr Hobby. Die Themenpakete.

Freizeit ist ein Wort, das das Thema auf den Punkt bringt: Es geht um die Zeit, die Sie frei gestalten können. Und das ist bestimmt die wichtigste und schönste Zeit überhaupt. Der Meriva mit seiner außergewöhnlichen Flexibilität hilft Ihnen dabei, Ihre Freizeit so weit wie eben möglich auszuschöpfen. Und mit seinen Themenpaketen (bestellbar über T & Z) macht er es Ihnen noch ein wenig leichter, Ihren Hobbys und Interessen nachzugehen – vorausgesetzt, Sie fahren gern Rad, sind gern mit Ihrem Hund unterwegs, laufen gern Ski oder lieben Snowboarding ...



bleibt oder ein Kindersitz montiert wurde. Die beiden äußeren Rücksitze sind mit ISOFIX auf den Einbau von Kindersitzen vorbereitet. ESP und ABS – diese Abkürzungen stehen für technisch hoch entwickelte Ausrüstungen, die die aktive Sicherheit entscheidend erhöhen. ESP verhindert ein Ausbrechen in Kurven. ABS ist im Meriva zusätzlich mit Bremsassistent ausgestattet. Die geschwindigkeitsabhängige elektrische Servo-



So ausgefeilt wie seine Flexibilität. Das Sicherheitskonzept des Meriva.

Vollkommene Sicherheit gewährleisten zu können, das ist das hohe Ziel. Schritt für Schritt kommt die Technik diesem Ziel näher. Das wird besonders beim Meriva deutlich. Mit seinem umfassenden Paket aus einer Vielzahl präzise aufeinander abgestimmter Merkmale für passive und aktive Sicherheit schützt er Sie und Ihre Fahrgäste. Und übertrifft dabei die meisten Mitbewerber seiner Fahrzeugklasse. Für Fahrer und Beifahrer gibt es im Meriva Sicherheitsgurte mit Gurtstraffern und Gurtkraftbegrenzern sowie Airbags. Die Kopf-Airbags (optional) ergänzen sich ideal mit den aktiven Kopfstützen und den Seitenairbags. Zur passiven Sicherheit trägt überdies die Sitzbelegungserkennung (optional) bei. Sie schaltet den Beifahrerairbag aus, wenn der Platz frei

lenkung ist Standard. Die elektronische Traktionskontrolle TC^{plus} ist serienmäßig bei 1.7 CDTI- bzw. 1.8 ECOTEC[®]-Motoren. Kommunikation trägt ebenfalls zur passiven Sicherheit bei. Daher erhalten Sie den Meriva optional mit Navigationssystem, Radio (ab CDR 2005) und Telefon mit Freisprecheinrichtung und Bedienung per Lenkrad (bei CCRT 2008). So attraktiv der Meriva für Diebe auch sein mag: Wegfahrsperre, Sicherheitscode, Zentralverriegelung mit Funkfernbedienung für das Audiosystem machen Langfingern das Leben schwer.

Das Airbagsystem.

Rundum Schutz: Airbags für Fahrer und Beifahrer, 2 Seiten- sowie 2 optionale Full Size Kopfairbags. Bleibt der Beifahrersitz frei oder wird ein Kindersitz befestigt, deaktiviert die Elektronik den Beifahrer-Frontairbag und den Beifahrer-Seitenairbag.

Das ISOFIX-Kindersitzsystem.

Die Sicherheit der Kinder steht an erster Stelle. Daher schließt das ISOFIX-Kindersitzsystem durch seine Konstruktion eine fehlerhafte und somit gefährliche Montage des Kindersitzes aus. Des Weiteren erhöht die feste Verbindung des Systems mit der Karosserie die Sicherheit der kleinen Passagiere. Das ISOFIX-Kindersitz-

system für die beiden äußeren Rücksitze gehört zur serienmäßigen Ausstattung. Für den Beifahrersitz ist es als optionale Sonderausstattung erhältlich.

Die Halogen-Nebelscheinwerfer vorn.

Schlechtes Wetter und eingeschränkte Sicht verlieren durch die starken Halogen-Nebelscheinwerfer (vorn) an Schrecken und tragen wesentlich zu Ihrer Sicherheit bei.

Sicherheitsgurt und Kopfstütze für den mittleren Rücksitz.

Sicherheit darf keine Frage des Sitzplatzes sein. Daher ist auch der mittlere Rücksitz des Meriva selbstverständlich

mit einem Dreipunkt-Sicherheitsgurt und einer Kopfstütze ausgestattet.

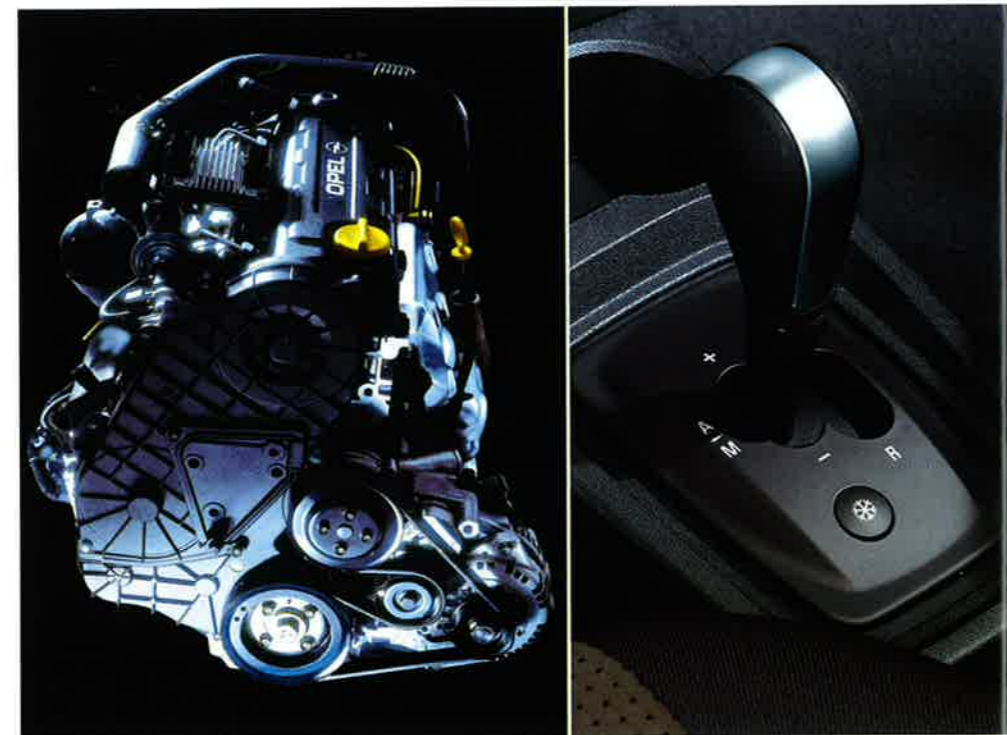
Die auskuppelnden Pedale (PRS).

Nur bei Opel: das PRS (Pedal Release System). Zum bestmöglichen Schutz Ihrer Beine und Füße löst es bei einem Frontalaufprall Brems- und Kupplungspedale aus der Verankerung.

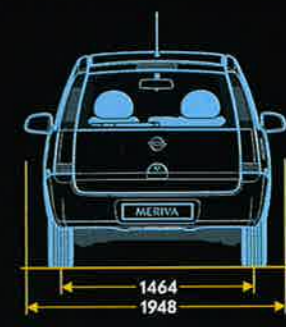
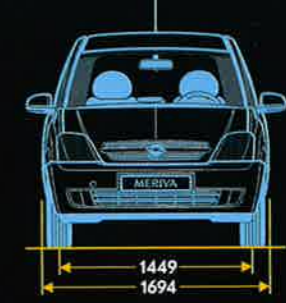
Flexibel und fortschrittlich: die ECOTEC®-Benzin- und -Dieselaggregate des Meriva. Den in dieser Fahrzeugklasse außergewöhnlich guten Fahrkomfort verdankt der Meriva auch den durch technische Innovationen weiter verminderten Motorengeräuschen und Vibrationen.

Der Diesel mit Common Rail Technologie. Der kraftvolle 1.7 CDTI-Motor mit 100 PS hat ein Drehmoment von 240 Nm, das die Leistung noch erhöht. Außerdem zeichnet er sich durch einen günstigen Verbrauch und niedrige Emissionswerte aus. Das schont die Umwelt und Ihr Konto: Da der 1.7 CDTI bereits die Euro 4-Norm erfüllt, zahlen Sie weniger Steuern.

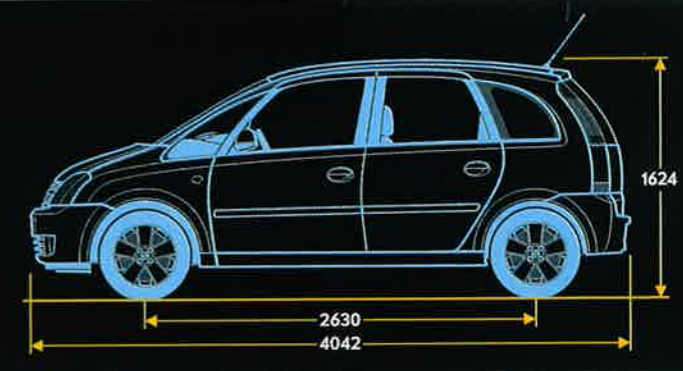
Die Easytronic®. Mehr Spaß und Komfort: mit der Easytronic®. Sie verbindet die Vorteile von sportlich-sequenzieller Schaltung und Automatik in einem automatisierten 5-Gang-Getriebe – das lästige Kuppeln entfällt. Die Easytronic® spart überdies Kraftstoff (optional für 1.6 ECOTEC®- und 1.8 ECOTEC®-Motoren).



Mit so viel Energie fühlen Sie sich gleich viel lebendiger.



Alle Maße in mm



Technische Daten						
Motoren	1.6	1.6 ECOTEC®	1.8 ECOTEC®	1.7 DTI ECOTEC®	1.7 CDTI ECOTEC®	
Schadstoffarm nach Kraftstoff	Euro 4 Super bleifrei	Euro 4 Super bleifrei	Euro 4 Super bleifrei	Euro 3 Diesel	Euro 4 Diesel	
Anzahl der Zylinder	4	4	4	4	4	
Bohrung	79,00	79,00	80,50	79,00	79,00	
Hub	81,50	81,50	88,20	86,00	86,00	
Hubraum	1.598	1.598	1.796	1.686	1.686	
Max. Leistung	64 (87)	74 (100)	92 (125)	55 (75)	74 (100)	
	bei min ⁻¹	6.000	6.000	4.400	4.400	
Max. Drehmoment	138	150	165	165	240	
	bei min ⁻¹	3.000	3.600	1.800	2.300	
Verdichtungsverhältnis	9,6:1	10,5:1	10,5:1	18,4:1	18,4:1	
Modelle/Motoren						
Meriva	●	○	○	○	○	
Meriva Enjoy	●	○	○	○	○	
Meriva Cosmo	●	○	○	○	○	
Getriebe						
5-Gang manuell	●	●	●	●	●	
Easytronic®	—	○	○	—	—	
Elektrische Ausrüstung						
Batteriespannung	12	12	12	12	*	
Batteriekapazität	44	44	44	70	*	
Drehstromlichtmaschine	70	100	100	70	*	
Kraftstoffverbrauch (nach MVEG) in l/100 km						
5-Gang/Easytronic®						
Innerstädtisch	10,2/-	10,0/9,8	10,9/10,7	6,9/-	6,7/-	
Außerstädtisch	5,9/-	5,8/5,7	6,1/6,1	4,5/-	4,5/-	
Gesamt	7,5/-	7,3/7,2	7,9/7,8	5,4/-	5,3/-	
CO ₂ -Emission in g/km	180/-	175/173	190/187	146/-	143/-	

Technische Daten					
Motoren	1.6	1.6 ECOTEC®	1.8 ECOTEC®	1.7 DTI ECOTEC®	1.7 CDTI ECOTEC®
Höchstgeschwindigkeit	169/-	178/178	190/190	161/-	178/-
5-Gang/Easytronic®					
Beschleunigung (von 0 auf 100 km/h) in s	14,5/-	13,3/14,3	11,3/12,3	17,0/-	13,4/-
5-Gang/Easytronic®					
Anhängelast bei 12% Prüfsteigung in kg (gebremst/ungebremst)					
5-Gang	1.200/675	1.200/675	1.200/675	1.100/*	1.200/*
Easytronic®	—	1.200/675	1.200/675	—	—
Reifen- und Rädergröße					
Meriva	5 1/2 J x 14 175/70 R 14	6 J x 15 185/60 R 15	6 J x 15 185/60 R 15	6 J x 15 185/60 R 15	6 J x 15 185/60 R 15
Maße und Gewichte					
Wagenabmessung	in mm		Breite am Radeinbau		1.060
Länge	4.042		Öffnungsbreite in Höhe Gürtellinie		1.110
Breite inkl./exkl. Außenspiegel	1.948/1.694		Gepäckrauminhalt		in l
Höhe (bei Leergewicht)	1.624		(nach ECIE-Messmethode)		
Radstand	2.630		Nur Gepäckraum (bis Abdeckung)		350
Spurweite vorn	1.449		Bei umgeklappten Rücksitzen bis unters Dach		1.410/2.005 ¹
Spurweite hinten	1.464		Gewichte und Achslasten		in kg
Wendekreis	in m		Grundmodelle mit serienmäßigem Motor		
(Wand zu Wand/Bordstein zu Bordstein)	10,9/10,5		Leergewicht inkl. Fahrer (nach 70/156/EWG)		1.350
Gepäckraumabmessungen	in mm		Zulässiges Gesamtgewicht		1.805
(nach ECIE-Messmethode)			Zulässige Achslast vorn		920
Länge am Boden bei umgeklapptem Rücksitz	1.640		Zulässige Achslast hinten		950
Länge am Boden bis Rücksitzlehne	861		Zuladung		455
Höhe der Ladekante	655		Zulässige Dachlast		75
Gepäckraumhöhe maximal	854		Kraftstofftank-Füllmenge		in l
					53

● = Serie ○ = Sonderausstattung — = nicht lieferbar * = folgt ¹ Bei umgeklapptem Beifahrersitz.

Technik von A bis Z.

ABS:

Elektronisch geregeltes Antiblockiersystem. Verhindert das Blockieren der Räder, das Fahrzeug bleibt auch bei Vollbremsung, besonders auf nassen Straßen oder bei Schnee, lenkbar.

Airbagsystem:

Full Size Frontairbag für Fahrer und Beifahrer zum Schutz bei einer frontalen Kollision, Full Size Seitenairbag für Fahrer und Beifahrer und Full Size Kopfairbag vorn und hinten (äußere Rücksitze) zum Schutz bei einem seitlichen Aufprall.

Aktivgurtsystem:

Dreipunkt-Sicherheitsgurte vorn und hinten, höhenstellbare Gurtumlenkpunkte sowie Gurtschlossstraffer und Gurtkraftbegrenzer vorn und hinten außen.

Angenehme Innenbeleuchtung:

Eine LED am Innenspiegel beleuchtet die gesamte Mittelkonsole im 3-D-Effekt.

Auskuppelnde Pedale (PRS):

Bei einer schweren Frontkollision werden Kuppelungs- und Bremspedal aus ihren Lagern freigegeben und vermindern so die Verletzungsgefahr im Fußraum.

Automatisch abblendender Innenspiegel:

Er dämpft die Scheinwerferreflexionen des folgenden Fahrzeugs auf ein augenfreundliches Niveau ab.

Bremsassistent:

Die Bremskraft wird im Notfall automatisch über ein spezielles Ventil progressiv auf das Maximum gesteigert. Der schnellere Druckaufbau bewirkt eine deutliche Verkürzung des Bremsweges bei einer Vollbremsung.

Doppel-Verbundlenker-Hinterachse:

Die verbesserte Dreh- und Dehnungsstabilität dieser Hinterachse erhöht die Straßenhaftung und verringert Schlingensbewegungen bei Kurvenfahrten.

Easytronic®:

Die Easytronic® ist ein automatisiertes 5-Gang-Getriebe, das die Vorteile eines Schaltgetriebes mit dem Komfort eines Automatikgetriebes verbindet. Der Fahrer hat die Wahl zwischen automatischer und manueller sequenzieller

Schaltung (ActiveSelect®), jeweils ohne lästiges Kuppeln. Da die Easytronic® ohne hydraulischen Drehmomentwandler auskommt, ergeben sich Verbrauchsvorteile.

Einklemmschutz:

Sicherheitselektronik an allen elektrisch betätigten Fenstern und am elektrischen Schiebe-/Ausstelldach. Erkennt selbstständig Hindernisse beim Schließen und reduziert die Verletzungsgefahr bei unsachgemäßer Bedienung, z. B. durch spielende Kinder.

Elektrische Servolenkung:

Anstelle einer ständig angetriebenen Hydraulikpumpe kommt ein Hochleistungselektromotor zum Einsatz. Er wird nur aktiviert, wenn Lenkunterstützung tatsächlich benötigt wird. Dadurch ergeben sich gegenüber einer hydraulischen Servolenkung Verbrauchsvorteile zwischen 2 und 5 Prozent. Die Lenkunterstützung wird abhängig von Geschwindigkeit und Motordrehzahl geregelt, dadurch sind leichtes Rangieren beim Einparken und guter Fahrbahnkontakt bei höheren Geschwindigkeiten gewährleistet.

Elektronische Bremskraftverteilung (EBV):

Elektronische Bremskraftverteilung zur Verbesserung der Bremsleistung, insbesondere in beladenem Zustand.

ESP:

Das Elektronische Stabilitätsprogramm sorgt für ein Höchstmaß an aktiver Sicherheit, denn es erkennt schon im Ansatz kritische Fahrsituationen, gleicht diese in Millisekunden durch gezielte Eingriffe in das Bremssystem und/oder das Motormanagement aus und stellt damit umgehend wieder einen stabilen Fahrzustand her. Da auch ESP die Grenzen der Physik nicht aufheben kann, sollten Sie dieses Plus an aktiver Sicherheit nicht zu riskanter Fahrweise missbrauchen.

Follow-me-home-Lichtfunktion:

Frontscheinwerfer leuchten 30 Sekunden nach dem Abschließen der Fahrtür. Aktivierung erfolgt über die Lichthupe bei geöffneter Fahrtür.

Klimatisierungsautomatik:

Die Klimatisierungsautomatik erlaubt die exakte Einstellung der gewünschten Innen-

raumtemperatur und kühlt darüber hinaus das Handschuhfach.

Parkpilot hinten:

Einparkhilfe mit akustischem Warnsignal. Beim Einlegen des Rückwärtsgangs wird das System automatisch aktiviert.

Service-Intervall-Anzeige:

Zur Erleichterung der Einhaltung wichtiger Wartungstermine ist der Meriva mit einer Service-Intervall-Anzeige im Instrumentendisplay ausgestattet. Sie leuchtet auf, wenn entweder der Betriebsstundenzähler oder der Kilometerzähler die einprogrammierten Grenzwerte überschreitet. Die Anzeige kann entweder über einen Reset-Knopf im Instrument oder über die Diagnoseleitung in der Servicewerkstatt zurückgesetzt werden.

Sitzbelegungserkennung:

Die Sitzbelegungserkennung erfolgt über Sensoren im Beifahrersitz und meldet dem System, ob der Sitz belegt ist. Bei normaler Belegung wird der Full Size Front- und Seitenairbag auf der Beifahrerseite aktiviert. Bei Nichtbelegung bzw. Montage einer Opel Kindersicherheitswiege mit Transponder wird der Airbag automatisch deaktiviert.

Solarreflect-Windschutzscheibe:

Verringert die Wärmeeinstrahlung durch die Windschutzscheibe und sorgt für mehr Fahrkomfort.

Traktionskontrolle (TC^{plus}):

Traktionskontrolle mit Motor- und Bremsengriff zur Erhöhung der Spurstabilität beim Beschleunigen.

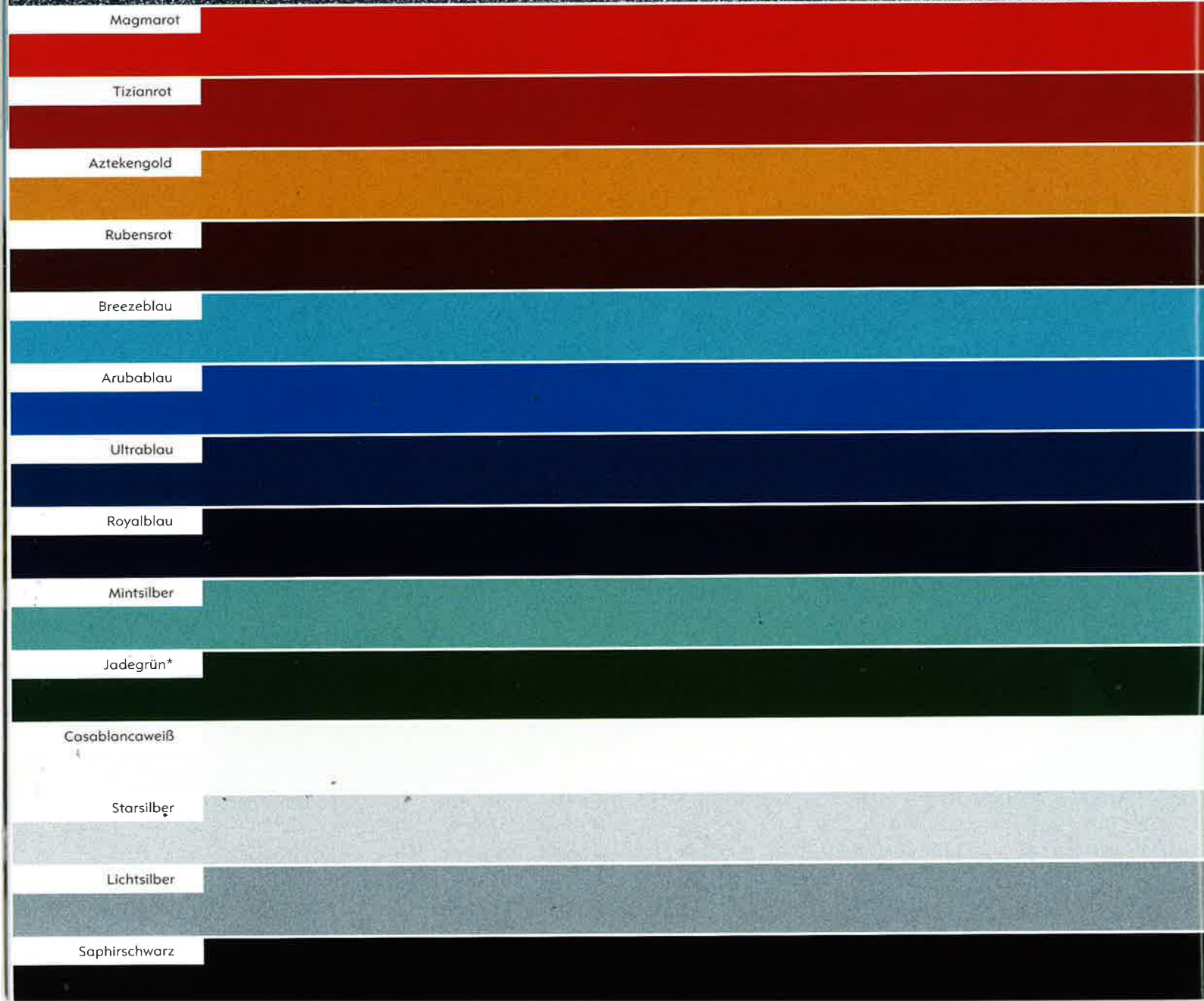
Verzinkung:

Die Karosserie des Meriva ist in allen korrosionsgefährdeten Bereichen mit Zink beschichtet. Diese schützende Zinkschicht ist elektrolytisch aufgebracht und hat eine äußerst homogene Struktur. Sie ermöglicht es, für den Meriva eine 12-jährige Garantie gegen Durchrostung zu gewähren.

Xenon-Scheinwerfer:

Xenon-Scheinwerfer mit automatischer Leuchtwertenregulierung, Scheinwerfer-Hochdruck-Reinigungsanlage und Nebelscheinwerfern.





Sonderausstattung

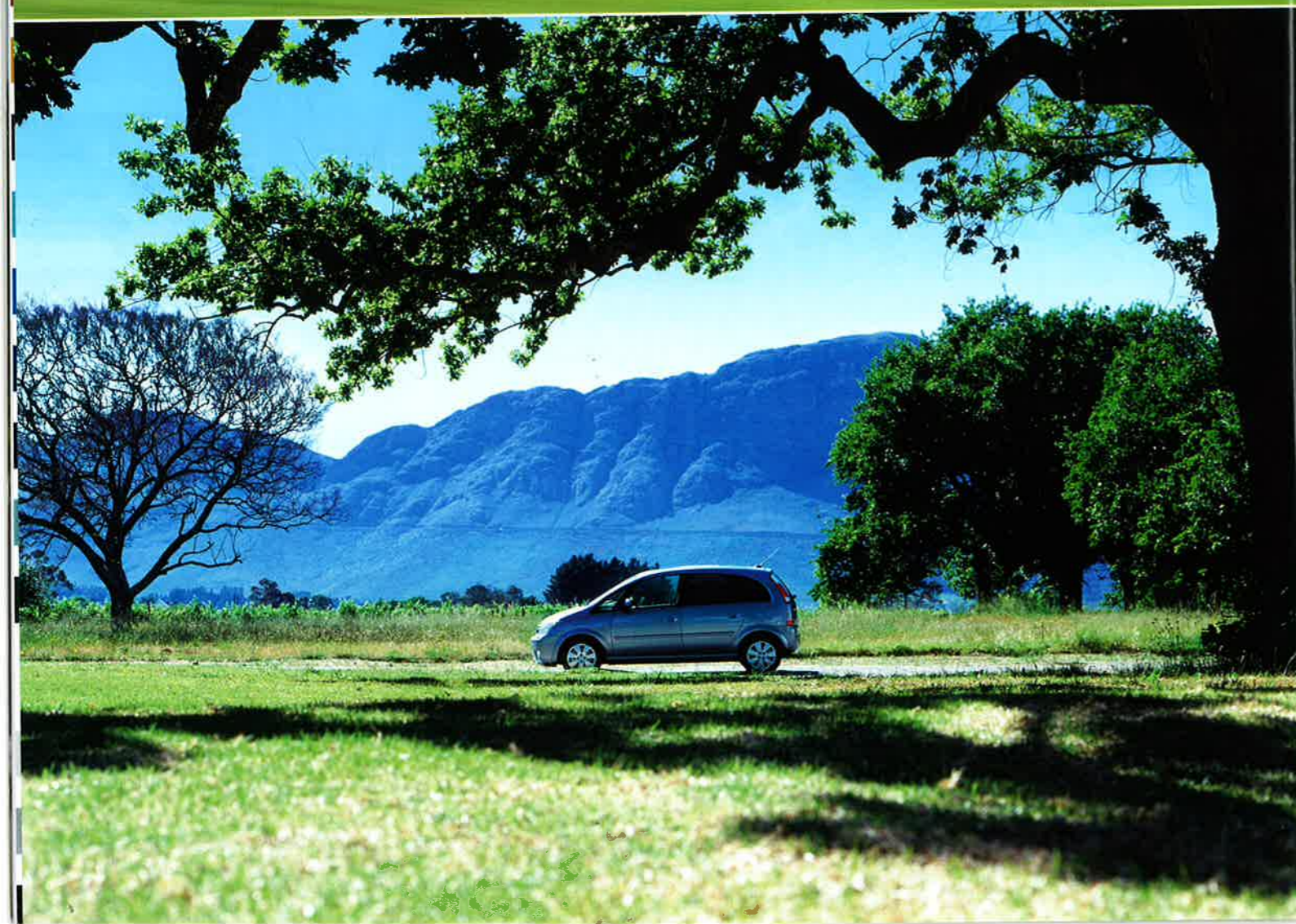
Modell	Meriva	Enjoy	Cosmo
Airbagsystem			
Full Size Kopfairbag einschl. aktiver Kopfstützen für Fahrer und Beifahrer	<input type="checkbox"/>	<input type="checkbox"/>	<input type="checkbox"/>
Sitzbelegungserkennung Beifahrer, automatische Deaktivierung der Beifahrer-Airbagsysteme bei Nichtbelegung des Beifahrersitzes bzw. Montage einer Opel Kindersicherheitswiege mit Transponder (siehe Opel Original Zubehör)	<input type="checkbox"/>	<input type="checkbox"/>	<input type="checkbox"/>
ESP			
Elektronisches Stabilitätsprogramm, nicht mit Easytronic® und 1.7 DTI	<input type="checkbox"/>	<input type="checkbox"/>	<input type="checkbox"/>
Elektrische Fensterheber			
mit Tippfunktion und Einklemmschutz vorn	<input type="checkbox"/>	<input checked="" type="checkbox"/>	<input checked="" type="checkbox"/>
mit Tippfunktion und Einklemmschutz vorn und hinten	<input type="checkbox"/>	<input type="checkbox"/>	<input type="checkbox"/>
Geschwindigkeitsregler			
automatisch	<input type="checkbox"/>	<input type="checkbox"/>	<input type="checkbox"/>
Kindersitzbefestigungssystem			
Vorrüstung für Kindersitzbefestigungssystem „ISOFIX“ für Beifahrer, einschl. Sitzbelegungserkennung Beifahrer	<input type="checkbox"/>	<input type="checkbox"/>	<input type="checkbox"/>
Klimaanlage			
FCKW-frei	<input type="checkbox"/>	<input type="checkbox"/>	<input type="checkbox"/>
Klimatisierungsautomatik			
einschl. regelbarer Kühlung für Handschuhfach und Solarreflect-Windschutzscheibe	<input type="checkbox"/>	<input type="checkbox"/>	<input type="checkbox"/>
Standheizung	<input type="checkbox"/>	<input type="checkbox"/>	<input type="checkbox"/>
Scheinwerfer			
Xenon-Scheinwerfer einschl. Hochdruck-Reinigungsanlage und Nebelscheinwerfern	<input type="checkbox"/>	<input type="checkbox"/>	<input type="checkbox"/>
Halogen-Nebelscheinwerfer	<input type="checkbox"/>	<input type="checkbox"/>	<input type="checkbox"/>
Infotainment			
Twin Audio® für CDR 2005 hinten sowie 2 Kopfhöreranschlüsse und ein Kopfhörer	<input type="checkbox"/>	<input type="checkbox"/>	<input type="checkbox"/>
DVD-Car-Entertainment-System für Fondpassagiere	<input type="checkbox"/>	<input type="checkbox"/>	<input type="checkbox"/>
Schiebe-/Ausstelldach			
transparent, vorn; Ausstelldach hinten, elektrisch betätigt (nicht mit DVD-System)	<input type="checkbox"/>	<input type="checkbox"/>	<input type="checkbox"/>
Sitze			
Beifahrersitz umklappbar, einschl. Ablagetischen an den Vordersitzrücken (nicht mit Lederausstattung)	<input type="checkbox"/>	<input checked="" type="checkbox"/>	<input type="checkbox"/>
Sitzheizung vorn (mit Lederausstattung Serie)	<input type="checkbox"/>	<input type="checkbox"/>	<input type="checkbox"/>
Parkpilot			
Warnsignal beim Rückwärtseinparken	<input type="checkbox"/>	<input type="checkbox"/>	<input type="checkbox"/>
Diebstahlwarnanlage	<input type="checkbox"/>	<input type="checkbox"/>	<input type="checkbox"/>

● = Serienausstattung ○ = Sonderausstattung

Modell	Meriva				Enjoy				Cosmo			
	Enigma	Enigma	Enigma	Enigma	Enigma	Enigma	Mondial	Mondial	Onishi	Onishi	Mondial	Mondial
Polstername	Enigma	Enigma	Enigma	Enigma	Enigma	Enigma	Mondial	Mondial	Onishi	Onishi	Mondial	Mondial
Polstermaterial	Stoff	Stoff	Stoff	Stoff	Stoff	Stoff	Leder	Leder	Stoff	Stoff	Leder	Leder
Polsterfarbe	Anthrazit	Anthrazit	Limonen-grün	Brillant-blau	Ziegelrot	Anthrazit	Dunkelrot	Anthrazit	Stahlgrau	Anthrazit	Dunkelrot	Dunkelrot
Lackierungen												
Casablancaweiß	●	●	●	●	●	○	○	●	●	○	○	○
Royalblau	●	●	●	●	●	○	○	●	●	○	○	○
Arubablau	●	●	-	●	-	○	-	●	●	○	-	-
Tizianrot	●	●	●	-	●	○	○	●	●	○	○	○
Brillant-Lackierung												
Magmarot	●	●	●	-	●	○	○	●	●	○	○	○
Zweischicht-Metallic-Lackierungen¹												
Starsilber	●	●	●	●	●	○	○	●	●	○	○	○
Mintsilber	●	●	-	-	-	○	-	●	●	○	-	-
Lichtsilber	●	●	-	●	●	○	○	●	●	○	○	○
Aztekengold	●	●	-	●	-	○	-	●	●	○	-	-
Breezeblau	●	●	-	-	●	○	○	●	●	○	○	○
Zweischicht-Mineraeffekt-Lackierungen¹												
Saphirschwarz	●	●	●	●	●	○	○	●	●	○	○	○
Rubensrot	●	●	●	-	●	○	○	●	●	○	○	○
Ultrablau	●	●	-	●	●	○	○	●	●	○	○	○

● = Kombination möglich ○ = Sonderausstattung - = Kombination nicht möglich ¹ Gegen Mehrpreis.

* Ab März 2004 nicht mehr verfügbar.



Opel Service.

Opel erfüllt zusätzlich zu den strengen haus-eigenen Qualitätsmaßstäben auch die Richt-linien der internationalen Norm ISO 9001 in Design, Entwicklung, Produktion und Service. Doch Qualität heißt bei Opel weit mehr als die Produktion und Lieferung technisch erstklassiger Fahrzeuge. Mit umfassenden Serviceleistungen rund um jeden Opel garantieren wir unseren Kundinnen und Kunden auch nach der Liefe-rung unseren hohen Qualitätsstandard.



Opel Mobilservice.

Die kostenlose Mobilitätsgarantie für alle Opel Neufahrzeuge in den ersten beiden Jahren ab Erstzulassungsdatum oder ab Lieferung durch den Vertragshändler. Wo immer Sie unterwegs sind, der Opel Mobilservice hilft Ihnen weiter. In über 30 europäischen Ländern – rund um die Uhr. Mit starken Leistungen wie Pannenhilfe, Abschleppdienst, Mietwagenservice, Hotelunterbringung oder Organisation Ihrer Weiterreise per Bahn oder Flugzeug. Der Opel Mobilservice gilt bis zur Fälligkeit Ihrer Inspek-tion gemäß dem Serviceplan und ist insgesamt bis zum Ablauf von 7 Jahren ab Erstzulassungs-datum und 120.000 km Laufleistung jeweils erneuerbar. Zu den Bedingungen fragen Sie bitte Ihre teilnehmenden Opel Partner. Auch ältere Fahrzeuge können, sofern sie den Be-stimmungen entsprechen, mit einem Inspektions-service in das Opel Mobilservice-Programm einsteigen. Falls Sie mehr über den Opel Mobilservice wissen möchten, Ihr Opel Partner informiert Sie gern.

Europaweiter Kundenservice.

In ganz Europa stehen über 6.000 Opel Service-betriebe bereit, um Sie individuell, fach- und termingerecht zu betreuen. Zu dem guten Service gehört auch, dass Ihnen bis ins Detail erklärt wird, was warum instand gesetzt und wie es in Rechnung gestellt wurde.

Teile- und Zubehörservice.

Alles, was Ihren Opel noch praktischer, kom-fortabler oder auch individueller macht, gibt es im Opel Shop bei Ihrem Opel Partner. Fragen Sie ihn, er berät Sie gern.

Finanzierungsangebote.

Die GMAC Bank GmbH bietet Ihnen auf Basis interessanter Finanzierungsangebote Ihre Fi-nanzierung nach Maß. Und dieses Maß legen Sie bei Ihrem Auto ganz allein fest – nach Ihren persönlichen Anforderungen. Fragen Sie Ihren Opel Partner.

Leasingangebote.

Z. B. über die GMAC Leasing GmbH können Sie Ihren Opel auch leasen. Leasing passt sich Ihren finanziellen Bedürfnissen und Möglich-keiten an, denn z. B. nach einer Mietsonder-zahlung zahlen Sie nur noch für die Nutzung Ihres Fahrzeuges – mit niedrigen Monatsraten während der Vertragszeit. Damit bleiben Sie finanziell flexibel. Ihr Opel Partner berät Sie gern.

Versicherungsservice.

Wir empfehlen Ihnen den Opel Händler-Ver-sicherungsdienst von der GMAC Bank GmbH für alle Versicherungen rund um das Auto (Haftpflicht-, Voll- und Teilkasko-, Insassen-unfall-, Rechtsschutz-, Mobilitäts- und Garantie-versicherungen). Für den Fall der Fälle haben Sie dann nur einen Ansprechpartner. Er regelt für Sie alles schnell und bequem. Damit Sie rund um die Uhr sorgenlos fahren können. Im In- und Ausland. Fragen Sie Ihren Opel Partner.

Opel rent Mietwagenservice.

Opel rent erhält Ihre Mobilität, wenn Ihr Fahr-zeug, bedingt durch einen Werkstattaufenthalt, einmal ausfallen sollte. Ebenso können Sie zu günstigen Mietpreisen Ihren Wunsch Opel in Ruhe festlegen. Fragen Sie Ihren Opel Partner.

Fuhrparkmanagement.

Master Lease bietet Ihnen die komplette Fuhr-parkverwaltung aus einer Hand. Mit einem Leistungspaket, das maßgeschneidert nach den Bedürfnissen Ihres Unternehmens zusammen-gestellt wird. Fragen Sie Ihren Opel Partner.

Neuwagengarantie.

Für alle Fahrzeuge gilt eine 2-jährige Neuwagen-garantie. Diese Garantie gilt für alle Opel Pkw für 24 Monate ab Erstzulassungsdatum bzw. Lieferung durch den Vertragshändler, je nach-dem, welches Datum früher liegt – ohne Kilo-meterbegrenzung.

Opel All-in-Service.

Ein Service-Paket, das Sie beim Kauf eines neuen Opel erwerben können und mit dem Sie immer unbekümmert unterwegs sind.

Der Opel All-in-Service umfasst:

- alle Inspektionen während der Vertrags-laufzeit
- Ersatz sämtlicher Verschleißteile, die im Rahmen einer Inspektion oder Wartung ausgetauscht werden
- Austausch schadhafter mechanischer, elektrischer und elektronischer Bauteile
- Opel Mobilservice
- Nachfüllen von Öl zwischen den Inspek-tionen (falls erforderlich)

Zusätzlich können Leistungen wie Reifen-ersatz, Werkstattdienstwagen am Tag der Inspektion, Hauptuntersuchung und Abgas-untersuchung optional abgeschlossen werden. Der Opel All-in-Service kann für eine Laufzeit von 3, 4 oder 5 Jahren und eine Gesamtlauf-leistung von bis zu 160.000 Kilometern ab-geschlossen werden. Falls Sie mehr über den Opel All-in-Service wissen möchten, Ihr Opel Partner informiert Sie gern.

2 Jahre Opel Gewährleistung für Opel Original Teile und Zubehör.

Die Opel Vertragspartner geben Ihnen für Opel Original Teile und Zubehör 2 Jahre Gewährleistung. Natürlich ohne Kilometer-begrenzung.

12 Jahre Garantie gegen Durchrostung.

Opel gibt Ihnen die sichere Langzeitgarantie gegen Durchrostung. Voraussetzung: Sie lassen Ihren Wagen gemäß Inspektionsscheck-heft warten und alle nötigen Inspektionen durchführen.

3 Jahre Garantie für Opel Starterbatterie.

Mit der 3-Jahres-Garantie für jede neue, aber auch jede später eingebaute Opel Original Batterie gibt es auch im dicksten Winter keine Probleme mehr.

Opel in den neuen Medien.

Auch im Internet können Sie sich unter www.opel.de Ihr individuelles Fahrzeug mit dem Konfigurator zusammenstellen. Sie finden dort aktuelle Informationen zu Modellen, Varianten, Preisen, Recycling und Service-leistungen der Adam Opel AG.

Recycling.

Informationen über die recyclinggerechte Konstruktion, über Altfahrzeug-Rücknahme-stellen und das Recycling von Altfahrzeugen finden Sie im Internet unter www.opel.de

Opel. Frisches Denken für bessere Autos.



Die Abbildungen in diesem Prospekt enthalten teilweise auch Sonderausstattungen, die nicht zum serienmäßigen Lieferumfang gehören. Der Inhalt entspricht dem Stand bei Drucklegung (03/04). Wir behalten uns Änderungen von Konstruktion und Ausstattung vor. Druckfarben geben den wirklichen Farbton nur annähernd wieder. Gezeigte Sonderausstattungen gegen Mehrpreis. Außerhalb der Bundesrepublik Deutschland können Angebot, Technik und Ausstattung unserer Fahrzeuge abweichen. Bitte informieren Sie sich über die genaue Ausstattung unserer Fahrzeuge bei Ihrem Opel Partner.

ADAM OPEL AG, Rüsselsheim

30/3 Best.-Nr.: 01/01032/0401 Auf umweltfreundlichem, chlorfreiem Papier gedruckt. McCANN-ERICKSON BCA