

# CORSA

DAS NEUE SUPERMODEL.



McCANN-ERICKSON



Die Abbildungen in diesem Prospekt enthalten teilweise auch Sonderausstattungen, die nicht zum serienmäßigen Lieferumfang gehören.

Der Inhalt entspricht dem Stand bei Drucklegung (3/93). Wir behalten uns Änderungen von Konstruktion und Ausstattung vor. Druckfarben geben den wirklichen Farbton nur annähernd wieder. Gezeigte Sonderausstattungen gegen Mehrpreis. Außerhalb der Bundesrepublik Deutschland können Angebot, Technik und Ausstattung unserer Fahrzeuge abweichen. Bitte informieren Sie sich über die genaue Ausstattung unserer Fahrzeuge bei Ihrem Opel Partner. ADAM OPEL AG, Rüsselsheim

**OPEL** 

3/93 - 600/1 Best.-Nr.: 01006 Auf umweltfreundlichem, chlorfreiem Papier gedruckt.

5

**OPEL** 

DER NEUE CORSA.  
NICHT ZU ÜBERSEHEN.





## EIN NEUER OPEL DER UMWELTBEWUSSTEN GENERATION.

Mit wachsendem Umweltbewußtsein haben sich die Ansichten über Automobile geändert. Autos werden heute nicht mehr nur nach ihrer PS-Leistung, ihrem Design und ihrem Komfort beurteilt – Umweltverträglichkeit ist zu einem der wichtigsten und dringlichsten Kriterien geworden. Opel trägt diesem Umdenken seit langem Rechnung. Als erster Automobilhersteller hat Opel alle seine Modelle mit Benzinmotor serienmäßig mit geregelttem Drei-Wege-Katalysator ausgerüstet. Und mit besonders ökonomischen Motoren, so daß der Kraftstoffverbrauch der Opel Motoren allein in den letzten Jahren um 25% gesenkt werden konnte. Asbestfreie Motordichtungen, Brems- und Kupplungsbeläge, die Eliminierung des Schwermetalls Cadmium aus allen Bauteilen sowie die Entwicklung von Lacken auf Wasserbasis – all das sind wichtige Bestandteile der Opel Umwelt-Strategie.

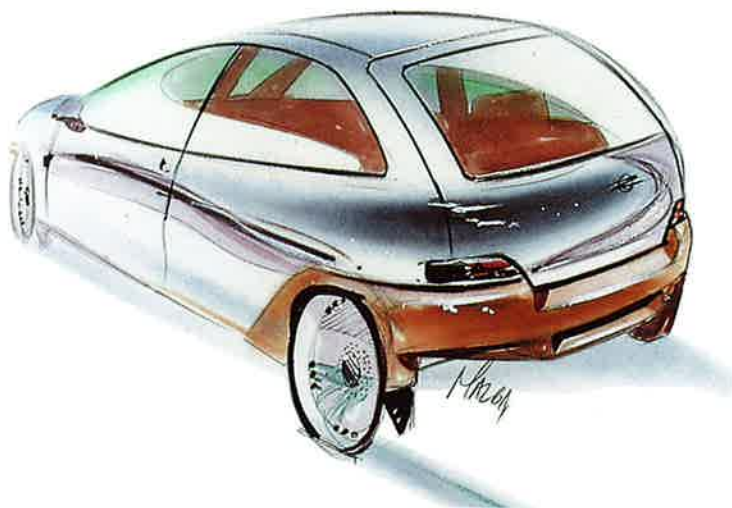
Deshalb entscheiden sich viele, die heute Auto fahren, für einen Opel. Aus Überzeugung.

Auch im neuen Opel Corsa steckt eine fortschrittliche Umwelt- und Sicherheitstechnologie, um die ihn andere seiner Klasse beneiden.

Ein Auto, in das man sich auf den ersten Blick verlieben muß. Es sieht gut aus. Unverschämt gut sogar. Spritzig. Temperamentvoll. Corsa, das neue Supermodel. Mit faszinierenden

Styling-Details, die Sie entdecken werden. Und dazu sicher und sympathisch verläßlich. Als echter „Städter“ ist er kompakt und wendig genug für jede Parklücke. Wahre Größe zeigt er im Innenraum, wenn's ums Einpacken geht.

Zugegeben, der neue Corsa hat auch eine kleinliche Seite: Beim Benzinverbrauch ist er ausgesprochen sparsam. Steigen Sie in den neuen Corsa ein – und der Spaß fängt an!



DER NEUE CORSA.  
FRECH. SELBSTBEWUSST. UND LEBENSLUSTIG.



DER NEUE CORSA JOY:  
SPRITZIGES „SPLASH“ GIBT DEN TON AN ...



Das sieht man sofort: Die Joy-Designer waren auch innen mit Spaß und mit einem ausgeklügelten Raumkonzept am Werk. Sie haben frech mit Farbe gespielt. „Splash“

heißt das ungewöhnlich farbenfrohe Polster-Dessin, das speziell für den Corsa Joy entworfen wurde. In starkem Rot oder frischem Türkis. Farbe bekennen aber auch Instrumente und Bedien-

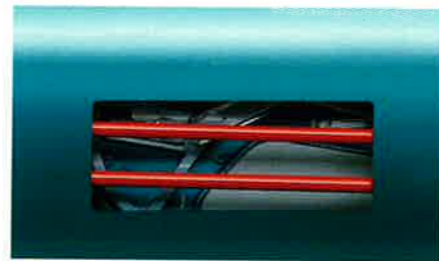
knöpfe. Damit Sie sich jedesmal freuen, wenn Sie in Ihren Corsa Joy einsteigen. Und immer noch bei bester Laune sind, wenn Sie wieder aussteigen. Deswegen heißt er übrigens Joy, der Corsa Joy.


# DER NEUE CORSA. SICHERHEIT MIT SYSTEM.



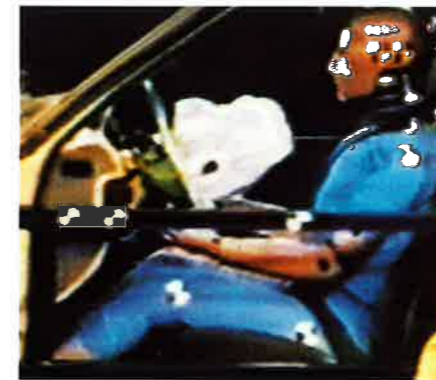
Große, starke Bremsleuchten, auf die Nachfolgende schnell reagieren können. Großflächige Stoßfänger mit nachgebenden Kontaktflächen minimieren die Heftigkeit im Falle eines Aufpralls.


Wenn Sie sich mit einem Opel Corsa einmal intensiver beschäftigen, werden Sie bald selbst zum Sicherheitsexperten: Corsa-Rundumschutz-System, Corsa-Aktivgurt-System mit höhenstellbaren Sicherheitsgurten vorn und hinten und Gurtschloßstraffern vorn, extrem starke und große Rückstrahler, ABS verfügbar für alle Modell-Varianten.



 Corsa-Rundumschutz-System: Doppel-Stahlrohrverstärkungen in den Seitentüren sowie stoßabsorbierende Aufprallzonen vorn und hinten optimieren das Crash-Verhalten – und damit den Insassenschutz.


Da kommt einiges zusammen, in diesem außergewöhnlichen Kleinwagen. Auf Wunsch bauen wir Ihnen auf der Fahrerseite den Opel Full Size Airbag ein (lieferbar voraussichtlich ab November 1993).



 Opel Full Size Airbag: Fast doppelt so groß wie der „Eurobag“, bildet der Opel Full Size Airbag auf der Fahrerseite eine ideale Kombination mit dem Corsa-Aktivgurt-System. Er ist

maßgeschneidert für den Opel Corsa. Innerhalb der ersten Millisekunden nach Eintritt der Verzögerung entscheidet die intelligente Elektronik, ob ausgelöst werden muß (lieferbar voraussichtlich ab November 1993).

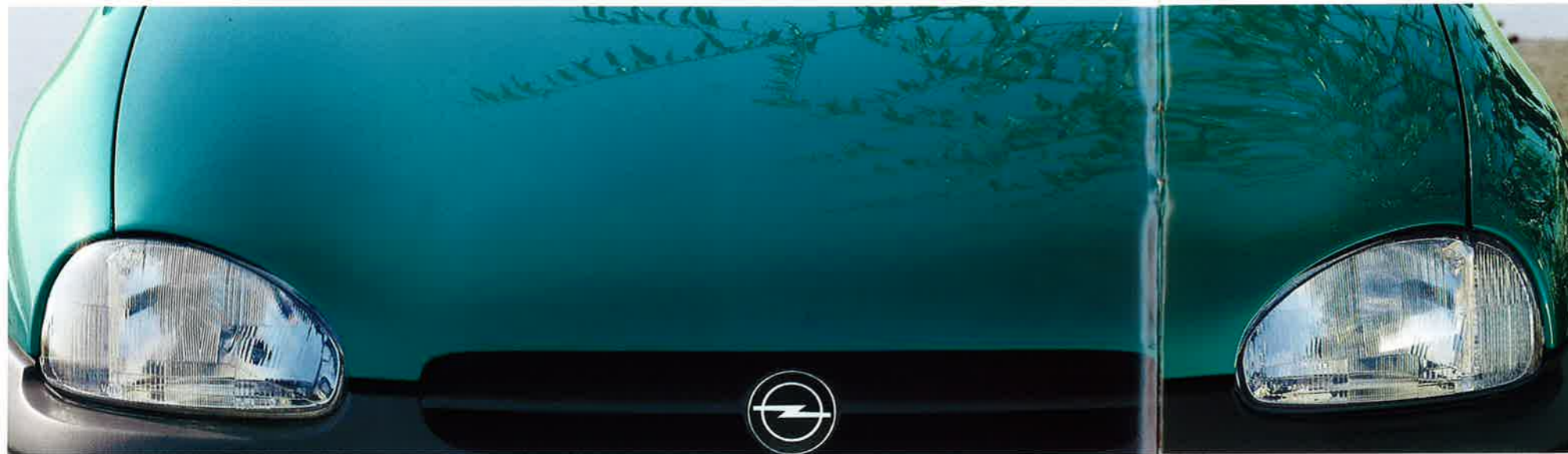


 Corsa-Aktivgurt-System: Gurtschloßstraffer an beiden Vordersitzen, höhenstellbare Sicherheitsgurte und Sitzrampen vorn und hinten: ein System, bei dem Becken- und Schultergurt gleichzeitig gespannt werden, da der Sicherheitsgurt vom Gurtschloß aus gestrafft wird und nicht vom

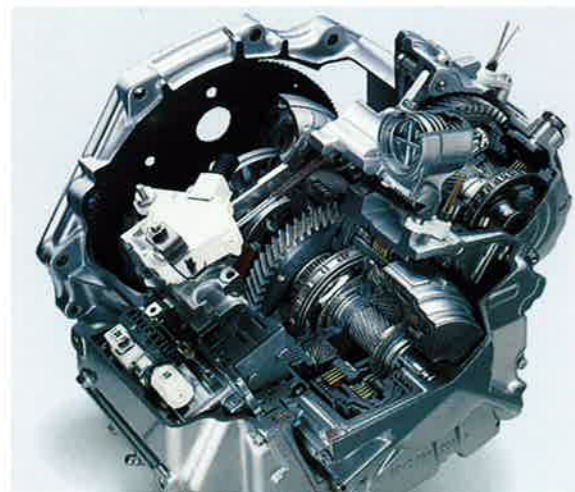
Gurtaufrollautomaten. Bei einem Frontalaufprall zieht dieses System den Gurt sofort stramm. Die Gefahr eines Kopfaufpralls auf Lenkrad oder Instrumententafel wird damit wesentlich reduziert. Die integrierten Sitzrampen verhindern bei einer Kollision das Wegtauchen unter dem Beckengurt.



DER NEUE CORSA. INTELLIGENTE TECHNIK  
DENKT FÜR DIE NÄCHSTEN GENERATIONEN MIT.



Umweltfreundliche  
Lackierung auf  
Wasserbasis: deutliche  
Reduzierung des  
organischen Lösungs-  
mittelgehalts.



Die elektronisch  
gesteuerte 4-Stufen-  
Automatik mit  
3 Fahrprogrammen  
zeichnet sich nicht  
nur durch kompakte  
Bauweise und hohe  
Schaltqualität aus,

sie sorgt auch für  
niedrige Verbrauchs-  
werte. (Lieferbar nur  
in Verbindung mit  
1.4i-Motor mit  
44 kW (60 PS) –  
voraussichtlich ab  
August 1993.)



Der sparsame  
1.5l-Dieselmotor,  
37 kW (50 PS),  
mit Katalysator für  
Swing und Eco.  
Lieferbar ist auch  
der 1.5l-Turbo-Diesel-  
motor mit 49 kW  
(67 PS) für den Swing.

Unter der Motorhaube des neuen Corsa steckt eine Innovation in der Motorentechnik: der 1.2i-Motor mit 33 kW (45 PS). Mit seiner Entwicklung haben die Opel Ingenieure konsequent ökologische Anforderungen umgesetzt. Er verfügt über eine High-Tech, die bislang allein größeren Motoren vorbehalten war: elektronische Klopfregelung für höchste Effizienz bei niedrigem Verbrauch. Elektronisch gesteuerte Abgasrückführung für Sauberkeit. Wartungsfreie Direktzündung für maximale Präzision. Geregelter Drei-Wege-Katalysator für reduzierte Emissionen: weniger Stickoxyde, weniger Kohlenwasserstoffe, weniger Kohlendioxyde. Insgesamt Schadstoffwerte, die deutlich unter den ab 1996 geltenden EG-Normen liegen. Zusätzlich wurden, wo auch immer es möglich war, umweltbelastende Materialien reduziert oder ersetzt. Damit hat Opel den neuen Corsa zu einem der umweltfreundlichsten Autos seiner Klasse gemacht. Wie beabsichtigt.



1.4Si-Motor mit 60 kW  
(82 PS): ausrüstbar  
mit Klimaanlage  
und Servolenkung.



Der neue 1.2i-Basis-  
motor mit 33 kW  
(45 PS): optimale  
Leistung bei niedri-  
gem Drehmoment.

		Corsa Joy	Corsa Swing	Corsa Eco
1.2i	33 kW (45 PS)	●	●	●
1.4i	44 kW (60 PS)	○	○	–
1.4Si	60 kW (82 PS)	○	–	–
1.5 D	37 kW (50 PS)	–	○	○
1.5 TD	49 kW (67 PS)	–	○	–

● = Serie      ○ = auf Wunsch, gegen Mehrpreis      – = nicht lieferbar



# DER NEUE CORSA. MEHR RAUM FÜR MEHR KOMFORT.



Die asymmetrisch geteilte Rücksitzlehne ist variabel in drei Schrägstellungen arretierbar, auch bei eingebautem Kindersitz:

FCKW-freie Klimaanlage auf Wunsch für den neuen Corsa mit 1.4i-Motor mit 44 kW (60 PS) oder 60 kW (82 PS).



Umluftregler – ein Griff, und die integrierte Umluftschaltung reduziert nahezu hundertprozentig das Eindringen lästiger Gerüche, beispielsweise Abgase vorausfahrender Wagen in der Stadt.

Serienmäßig in jedem Corsa: das Reinluft-Filter-System. Der Reinluft-Filter besteht aus einem Vorfilter, einem Feinfilter und einem Nachfilter. Das garantiert nahezu hundertprozentige Sicherheit gegen Pollen, Sporen, Ruß sowie sonstige Staub- und Schmutzpartikel.



Im neuen Corsa kann man leben, sehr lebendig sogar. Für fünf Personen ist Platz. Und wenn Sie mal viel oder Sperriges transportieren möchten, stellt sich der neue Corsa Joy ganz variabel darauf ein. Schnell ist die bewegliche Rücksitzlehne steiler fixiert – drei Positionen sind möglich –, und der Kofferraum ist deutlich größer. Besonders praktisch ist natürlich, daß die Rücksitzlehne nicht nur umklappbar, sondern auch asymmetrisch geteilt, ist. Für Ihre neue, lange Stehlampe klappen Sie z. B. einfach einen Teil um – und schon paßt sie rein, inklusive Mitfahrer, der hinten immer noch genug Platz hat. Und wenn Ihnen bei Ihrem nächsten Urlaub die immerhin 260 Liter (VDA) Kofferraum einfach nicht reichen, dann stehen Ihnen bei umgeklappter Rücksitzbank und -lehne stattliche 1050 Liter (VDA) Stauraum und eine große Ladefläche zur Verfügung.



Die asymmetrisch geteilte, umklappbare Rücksitzlehne: Ein Passagier hat noch bequem Platz im Fond, wenn sie nur teilweise umgeklappt ist.

DER NEUE CORSA SWING.  
ERSTER FLITZER. ODER AUCH ERSTER ZWEITWAGEN.



SWING STEHT DRAUF – RHYTHMUS IST DRIN.  
DER NEUE CORSA SWING.



Noch ein neuer Corsa, der aus der Reihe tanzt. Corsa Swing. In Komfort und Ausstattung deutlich über dem Durchschnitt. Speziell für ihn wurden zwei Sitzbezüge entworfen: „Tivoli“ und „Firework“. Bei der Lackierung

können Sie zwischen

zehn aktuellen Farben wählen. Der neue Swing ist serienmäßig mit asymmetrisch geteilter, umklappbarer Rück Sitzlehne, höhenstellbarem Fahrersitz, mit Komfort-Mittelkonsole, Front- und Heckscheibenwischern mit Intervallschaltung, 165/70 TR 13-Reifen auf 5Jx13-Rädern und ganzflächigen

Radabdeckungen ausgestattet. Und natürlich mit Corsa-Aktivgurt-System, Corsa-Rundumschutz-System – auf Wunsch sogar mit ABS und Opel Full Size Airbag (lieferbar voraussichtlich ab November 1993) auf der Fahrerseite. Der Corsa Swing ist auch mit dem 1.5l-Turbo-Dieselmotor mit 49 kW (67 PS) erhältlich. Er ist damit noch sparsamer. Alles startklar!

DER NEUE CORSA ECO.  
DAS PFIFFIGE WIRTSCHAFTSWUNDER.



## CORSA ECO – ZEIGT GRÖSSE.



Für alle, die von ihrem Auto nicht weniger als ein Wirtschaftswunder erwarten, gibt es den Corsa Eco. Macht mobil und ist dabei unglaublich sparsam: 5 Gänge und der neue 1.2i-Motor mit 33 kW (45 PS). Er kommt mit verblüffend wenig Kraftstoff aus, und die Schadstoffemission ist deutlich reduziert. Auch beim wirtschaftlichen 1.5l-Dieselmotor mit 37 kW (50 PS). Das hat man natürlich gern.

Start and go. Der Corsa Eco hat alles, was ein Auto braucht – und ein bißchen mehr: umklappbare Rücksitzlehne, Front- und Heckscheibenwischer mit Intervallschaltung, von innen einstellbare Außenspiegel. Serienmäßig ausgestattet mit 145 R 13-Reifen auf 5J x 13-Rädern. Corsa-Reinluft-Filter-System mit Pollenfilter und natürlich Corsa-Aktivgurt-System, Corsa-Rundumschutz-System. Auf Wunsch mit ABS erhältlich.

Übrigens: Im Corsa Eco sitzen Sie auf schicken „Morella“-Sitzbezügen – und zwar äußerst bequem. Probieren Sie das ruhig einmal aus – bei Ihrem freundlichen Opel Partner.

DER NEUE CORSA JOY.  
DIE INDIVIDUELLSTE ART, CORSA ZU FAHREN.

